



D



Art-Nr.: 200554

**Aerotec
Automatik
Schlauchtrommel
Aero PRO 16**







Lesen Sie bitte diese Bedienungsanleitung sorgfältig durch,
bevor Sie das Gerät in Betrieb nehmen.


DE	Reklamationen/Ersatzteilbestellungen werden schnell und unbürokratisch bearbeitet, wenden Sie sich hierzu bitte an folgende Adresse		
	Tel.: +49 61 82 / 99 38 7 - 0	Fax: +49 61 82/ 99 387- 20	E-Mail: info@aerotec.info

Kennzeichnung:




Produktsicherheit - Verbotshinweise:

			
Nach den Normen der Europäischen Union	Verbotshinweis	Verbot von lockeren Kleidungsstücken!	Verbot von Schmuck etc.

Warnung - Gebote:

			
ACHTUNG / WARNUNG	Bedienungsanleitung beachten	Gehörschutz tragen	Schutzbrille tragen

Umweltschutz:

		
Abfall nicht in die Umwelt entsorgen	Verpackungsmaterial aus Pappe kann an den dafür vorgesehen Recycling-Stellen abgegeben werden.	Schadhafte und/oder zu entsorgende elektrische oder elektronische Geräte müssen an den dafür vorgesehen Recycling-Stellen abgegeben werden.

1. Gerät / Technische Daten

Druckluft-Schlauchtrommel mit automatischem Rücklauf. Komplett mit 16 m Druckluftschlauch und 1 m Anschlussschlauch, maximaler Druck bis 30 bar. Stabiles Kunststoffgehäuse, Blockiervorrichtung. Mit stabiler Wand- und Deckenaufhängung, komplett mit Befestigungsrahmen.

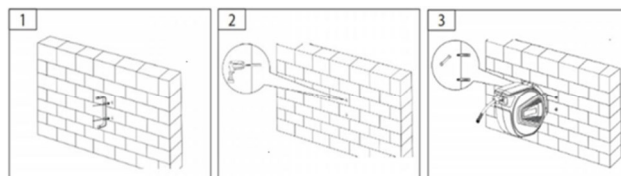
Technische Daten:

Länge Arbeitschlauch: 16 m
Länge Anschlussschlauch: 1 m
Schlauch: Außen-Ø:13mm; Innen-Ø:9,5mm
max. Arbeitsdruck: 30 bar
Gewicht: ca. 8 kg

2. Ordnungsgemäße Verwendung

Die Schlauchtrommel wird in Verbindung mit einem Kompressor zur Luftversorgung von Druckluftwerkzeugen verwendet. Es darf ausschließlich Luft und KEINE Flüssigkeiten transportiert werden.

Die Montage der Schlauchtrommel an einer geeigneten Wand oder Decke ist Voraussetzung für die Nutzung. Eine Benutzung ohne entsprechende Montage ist nicht gestattet.



Die Schlauchtrommel ist nicht für den industriellen Arbeitseinsatz entwickelt worden, sondern dient dem semiprofessionellen Einsatz. Jede weitere Anwendung ist verboten!

Die gesetzlichen Unfallverhütungsvorschriften sowie die sonstigen allgemein anerkannten sicherheitstechnischen, arbeitsmedizinischen Regeln und die Unfallverhütungsvorschriften für druckluftbetriebene Arbeitsmittel sind einzuhalten. Jeder darüber hinausgehende Gebrauch gilt als nicht bestimmungsgemäß. Für hieraus resultierende Schäden haftet der Hersteller nicht. Die Betriebsanleitung ist Bestandteil des Lieferumfangs und ist bei Wiederverkauf dem neuen Besitzer zu übergeben.

Erlaubt ist nur die Verwendung von Zubehör, das für die Schlauchtrommel geeignet ist.

Vorgenommene Änderungen an der Schlauchtrommel schließen eine Haftung des Herstellers und daraus entstehende Schäden aus.

3. Restrisiken

Auch bei bestimmungsgemäßer Verwendung können Restrisiken nicht völlig ausgeschlossen werden.

Folgende Gefährdungen können auftreten:

- Gefahr durch umherschlagende Druckluftschläuche
- Stolpergefahr durch umherliegende Druckluftschläuche

4. Allgemeine Sicherheitshinweise für Druckluftwerkzeuge

- Montieren Sie die Schlauchtrommel wie angegeben
- Die Schlauchtrommel darf ausschließlich für Druckluft verwendet werden und nicht für Flüssigkeiten
- Stellen Sie IMMER vor Arbeitsbeginn sicher, dass alle Druckluftanschlüsse sowie der Schlauch unversehrt und in einwandfreiem Zustand sind. Verwenden Sie nur Zubehör, das für den Gebrauch mit der Schlauchtrommel bestimmt ist.
- Niemals den maximalen Arbeitsdruck der Schlauchtrommel oder des verwendeten Druckluftwerkzeugs überschreiten.
- Verwenden Sie Druckluftleitungen mit Druckregler, um den Druck einzustellen.
- Schützen Sie den Druckluftschlauch vor Hitze, scharfen Kanten und Öl.
- Die Schlauchtrommel darf nur mit einem Kompressor betrieben werden
- Halten Sie die Schlauchtrommel von Kindern fern
- Richten Sie den Luftstrahl der Schlauchtrommel niemals auf Menschen oder Tiere
- Bei Reparaturen dürfen nur Originalersatzteile verbaut werden, da es sonst zu Beschädigungen kommen kann
- Bei Wartungsarbeiten oder Reparaturen muss die Schlauchtrommel von der Druckluftversorgung getrennt und ohne Druck sein

- Nehmen Sie keine Veränderungen an der Schlauchtrommel vor.
- Reparaturen sind nur von qualifizierten Personen durchführen
- Tragen Sie die Schlauchtrommel nicht an den Schläuchen
- Halten Sie den Schlauch gut fest, wenn Sie ihn von der Druckluftversorgung oder dem Druckluftwerkzeug trennen.

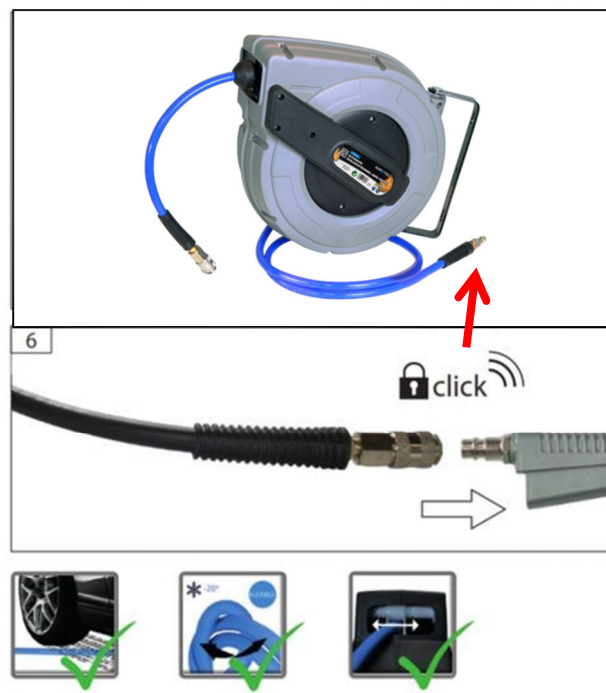
5. Inbetriebnahme

Schlauchtrommel an eine Druckluftquelle anschließen

- Stecknippel auf den Anschluss Schlauch schrauben
- Stecknippel in die Schnellkupplung an Ihrem Kompressor stecken

Schlauchtrommel an ein Druckluftwerkzeug anschließen

- Das Gewinde am Arbeitsschlauch muss direkt in den Lufteinlass Ihres Druckluftwerkzeugs geschraubt werden oder verwenden Sie für die Verbindung die Schnellkupplung



6. Anforderungen an den Bediener

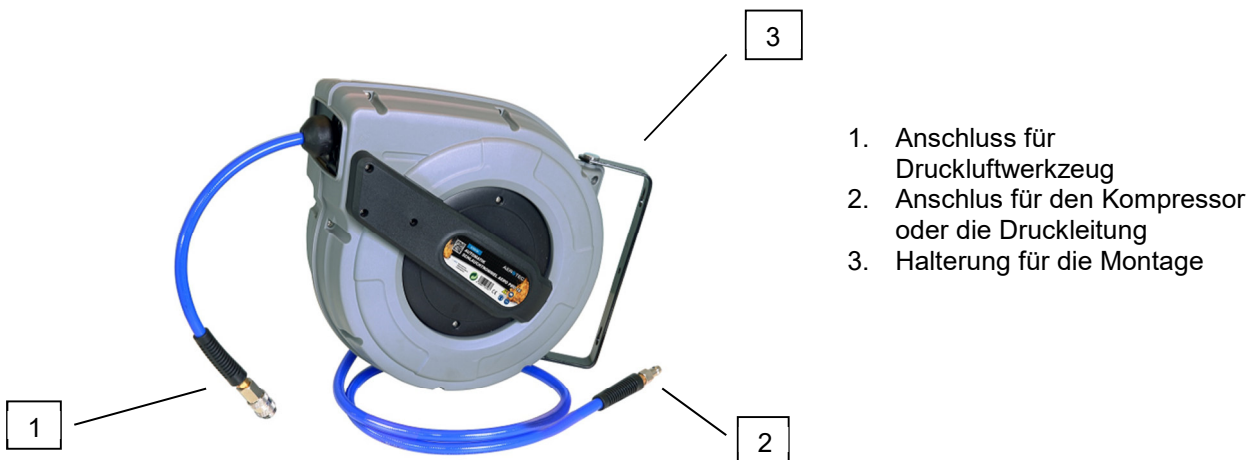
- Der Bediener muss vor Gebrauch des Gerätes aufmerksam die Bedienungsanleitung gelesen haben
- Außer einer ausführlichen Einweisung durch eine sachkundige Person ist keine spezielle Qualifikation für den Gebrauch des Gerätes notwendig
- Das Gerät darf nur von Personen betrieben werden, die das 16. Lebensjahr vollendet haben. Eine Ausnahme stellt die Benutzung im Zuge einer Berufsausbildung zur Erreichung der Fertigkeit unter Aufsicht eines Ausbilders erfolgt.

- Die Benutzung des Gerätes bedarf lediglich einer entsprechenden Unterweisung in Nutzung und der Sicherheitsunterweisung
- Eine spezielle Schulung ist nicht notwendig

7. Verhalten im Notfall

Leiten Sie bei einer Verletzung entsprechend notwendige Erste Hilfe Maßnahmen ein und fordern Sie schnellst möglich qualifizierte ärztliche Hilfe an. Schützen Sie den Verletzten vor weiteren Verletzungen und stellen Sie diesen ruhig.

8. Übersicht Schlauchtrommel



EG-Konformitätserklärung
EC Declaration of Conformity

Hiermit erklären wir,

pro)SALES GmbH / AEROTEC Kompressoren

We herewith declare,

Ferdinand Porsche Straße 16 - 63500 Seligenstadt

dass die nachfolgend bezeichneten Geräte aufgrund ihrer Konzipierung und Bauart sowie in der von uns in Verkehr gebrachten Ausführungen den einschlägigen, grundlegenden Sicherheits- und Gesundheitsanforderungen der EG- Richtlinien entsprechen (2006/42/EG, EN ISO 12100:2010).

that the following Appliance complies with the appropriate basic safety and health requirements of the EC Directive based on its design and type, as brought into circulation by us (2006/42/EG, EN ISO 12100:2010).

Bei einer nicht mit uns abgestimmten Änderung der Geräte verliert diese Erklärung ihre Gültigkeit.

In a case of alternation of the machine, not agreed upon by us, this declaration will loose its validity.

Bezeichnung der Geräte:

Automatik Schlauchtrommel Aero PRO 16

Artikel-Nr.:

Art-Nr: 200554

Article-No.:

Datum/Herstellerunterschrift:

16.07.2020

Date/Authorized Signature:

Angaben zum Unterzeichner:

Title of Sinatory:


Hr. Markert, Geschäftsführer

Notizen

[illegible]

Notizen

[illegible]