

## Motor- Einstellwerkzeug für Fiat / Lancia / Alfa 0,9 L Twin Air Turbo



### ALLGEMEINE INFORMATION

Dieser Satz dient dem Einstellen der Motor-Steuerzeiten bei z.B. Steuerkettenwechsel, Zylinderkopfreparaturen, etc. und ist geeignet für folgende Fahrzeuge.

### FAHRZEUGE

Hersteller	Modell	Baujahr	Motor	Motorcode
Fiat	500	ab 2000	0,9	312A2000
	Panda	ab 2012		
	Punto	ab 2012		
Lancia	Ypsilon	ab 2012		
Alfa Romeo	Mito	ab 2012		

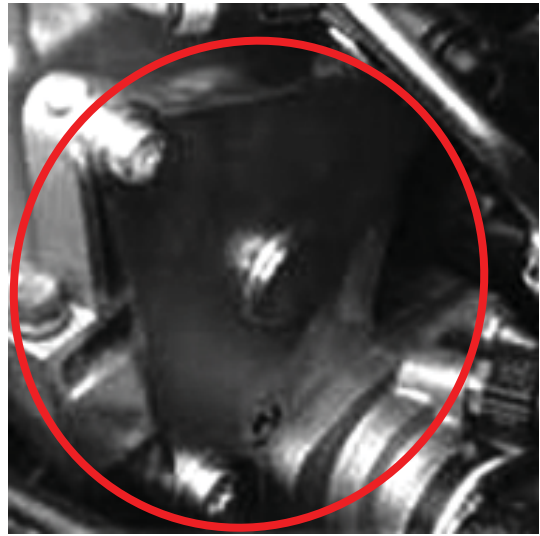
### SICHERHEITSHINWEISE

- Vorsicht bei der Arbeit an heißen Motoren – Verbrennungsgefahr!
- Vorsicht bei der Arbeit an laufenden Motoren. Lose sitzende Kleidung, Werkzeuge und andere Objekte können von rotierenden Teilen erfasst werden und ernsthafte Verletzungen hervorrufen.
- Ziehen Sie den Zündschlüssel ab, bevor Sie mit Reparaturarbeiten beginnen, damit der Motor nicht unbeabsichtigt gestartet werden kann.
- Diese Anleitung dient lediglich als Kurzinformation und ersetzt keinesfalls ein Werkstatthandbuch. Ziehen Sie für Informationen wie Drehmomente, Ein- und Ausbauhinweise, etc. stets spezifische Wartungsunterlagen zu Rate.
- Nach jeder erfolgreich durchgeführten Wartung und vor dem Starten des Motors sollten Sie den Motor zwei Umdrehungen per Hand drehen, um die neue Regelzeit zu prüfen.



**WERKZEUGE / ANWENDUNG**

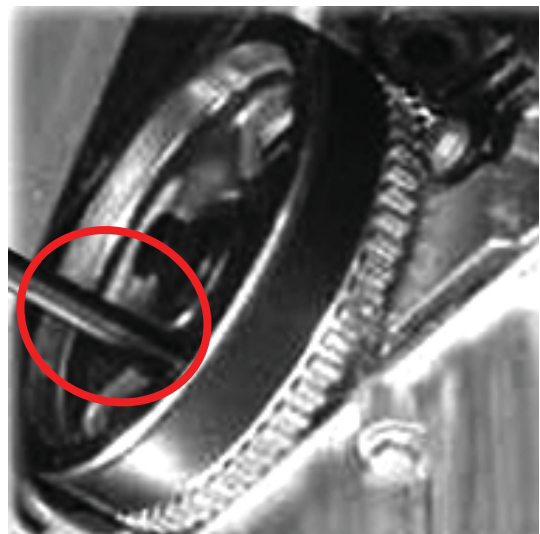
Nockenwellen-Arretierplatte (1)  
zum Arretieren der Nockenwelle in Einstellposition  
zu verwenden wie OEM 2000035100



Kurbelwellen-Arretierdorn (2)  
zum Arretieren der Kurbelwelle in Einstellposition  
zu verwenden wie OEM 2000035300



Keilriemenscheiben-Arretierdorn (3)  
zum Arretieren der Riemenscheibe beim Lösen und  
Festziehen der Zentralschraube.  
zu verwenden wie OEM 2000035200



Hinweis: Kettenspanner kann mit einem passenden Bohrer in eingefahrener Position gehalten werden  
und benötigt kein spezielles Werkzeug.

## Engine Timing Tool for Fiat / Lancia / Alfa 0.9 L Twin Air Turbo



### GENERAL INFORMATION

This timing tool is made for adjusting the engine timing when replacing timing chain, repairing cylinder head, etc. and is suitable for following vehicles.

### VEHICLES

Manufacturer	Model	Year	Engine	Engine code
Fiat	500	since 2000	0,9	312A2000
	Panda	since 2012		
	Punto	since 2012		
Lancia	Ypsilon	since 2012		
Alfa Romeo	Mito	since 2012		

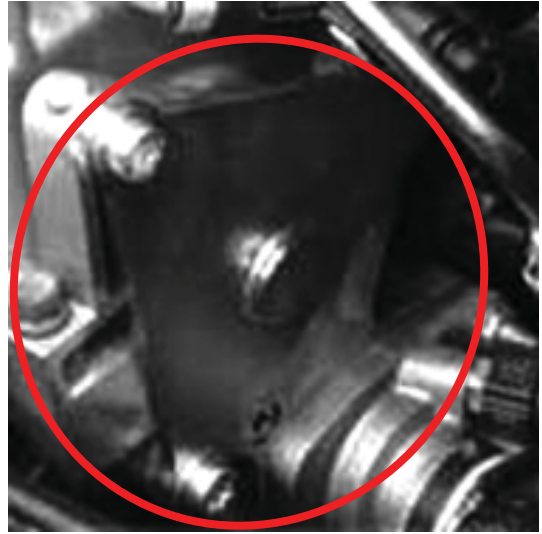
### SAFETY ADVICE

- Be careful when working on hot engines – risk of burn!
- Be careful when working on running engines. Loose clothes, tools and other things can be caught up in revolving parts which may lead to serious injuries.
- Remove the ignition key before repair so that the engine will not start unintentionally.
- This manual is just brief information and will not replace a workshop manual. Always consult specific service literature for information about torques, assemblies and disassemblies etc.
- After any successful maintenance and before starting the engine, you should rotate the engine for two turns manually to check the new control time.



**TOOLS / APPLICATIONS**

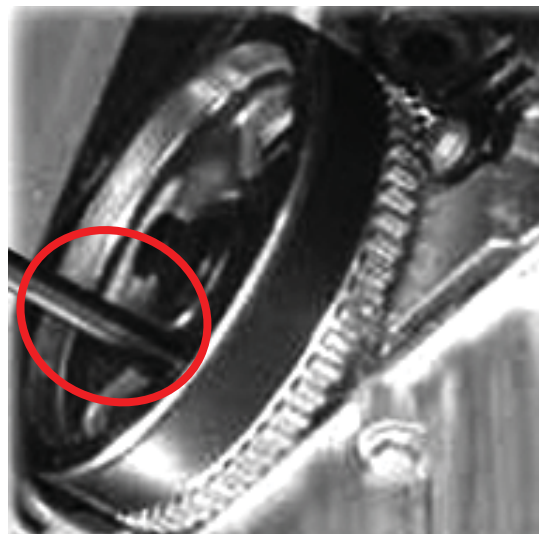
Camshaft Locking Plate (1)  
for locking the camshaft in setting position  
to be used as OEM 2000035100



Crankshaft Locking Pin (2)  
for locking the crankshaft in setting position  
to be used as OEM 2000035300



Pulley Locking Pin (3)  
for locking the belt pulley when loosening or tightening the  
central screw  
to be used as OEM 2000035200



Note: Chain tensioner can be maintained with a suitable drill bit in the retracted position and requires no special tools.