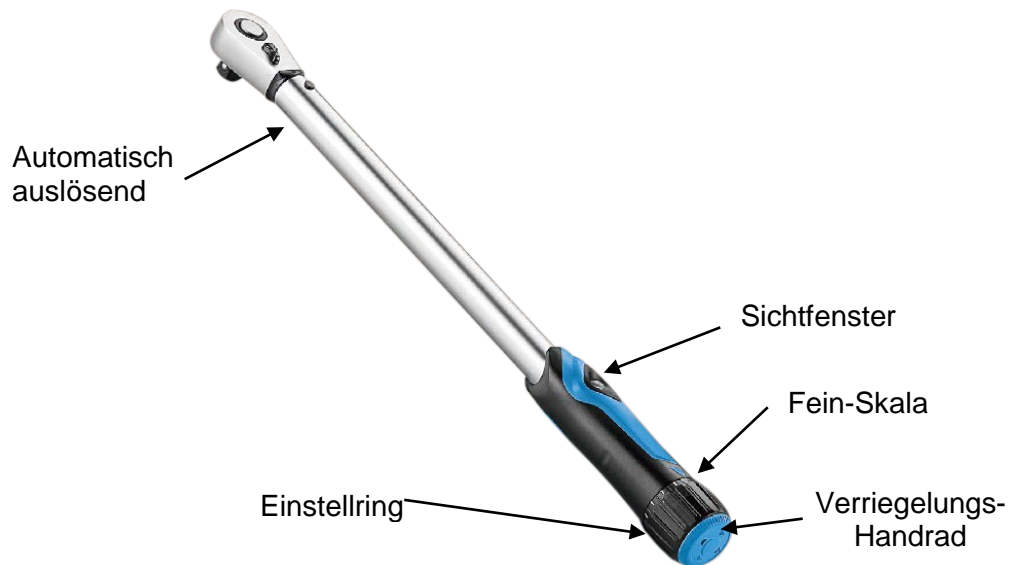


Drehmomentschlüssel

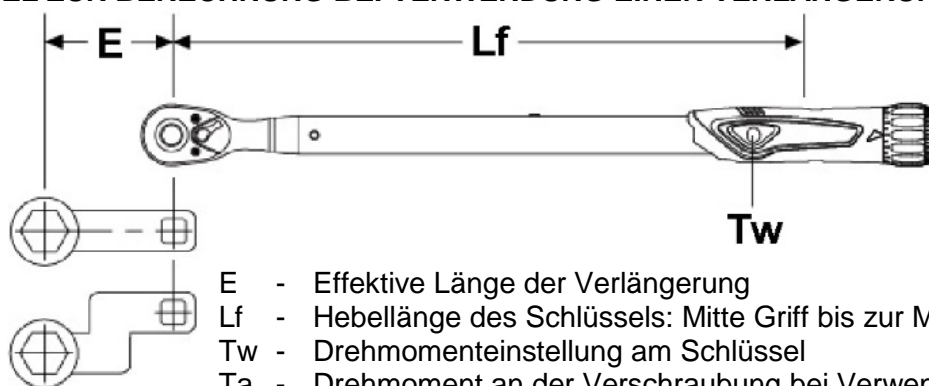


SPEZIFIKATIONEN

Artikel	2803	2804	2805	2806	2807	2808	2818	2828
Bereich (Nm)	5-25	20-100	40-200	60-340	150-750	200-1000	40-200	40-200
Abtrieb (metrisch)	6.3mm	10mm	12.5mm	12.5mm	20mm	25mm	12.5mm	12.5mm
Abtrieb (imperial)	1/4"	3/8"	1/2"	1/2"	3/4"	1"	1/2"	1/2"
Feinskala (Nm)	0.1	0.5	0.5	1.0	2.5	2.5	0.5	0.5
Länge (mm)	323	400	517	620	1210	1500	537	537
Breite (mm)	23	32	42	42	58	67	42	42
Lf (mm)	248	325	442	545	995	1160	435	435
Abweichung	± 4%	± 4%	± 4%	± 4%	± 4%	± 4%	± 4%	± 4%
Rechtsauslösend	x	x	x	x	x	x	x	x
Linksauslösend	x	x	x	x				

Ratsche: umschaltbar, 48 Zähne

FORMEL ZUR BERECHNUNG BEI VERWENDUNG EINER VERLÄNGERUNG

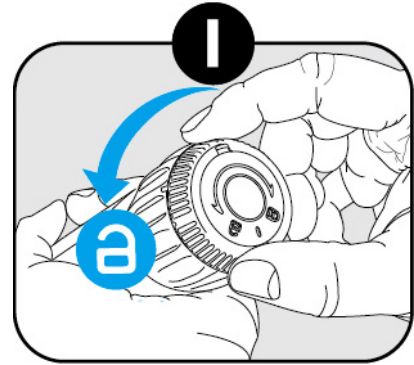


- E - Effektive Länge der Verlängerung
- Lf - Hebellänge des Schlüssels: Mitte Griff bis zur Mitte 4-kant-Antrieb
- Tw - Drehmomenteinstellung am Schlüssel
- Ta - Drehmoment an der Verschraubung bei Verwendung einer Verlängerung

Formel: $T_w = T_a \times L_f / (L_f + E)$

EINSTELLUNG

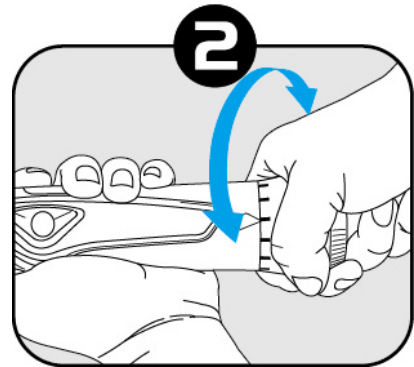
Entsperren Sie die Sicherheitsverriegelung.
Drehen Sie dazu das Handrad an der Sicherheitsverriegelung
(Schlüssel-Unterseite) gegen den Uhrzeigersinn.



Drehen Sie den Einstellring bis der erforderliche
Drehmomentwert erreicht ist.

Sie können den eingestellten Wert durch das Sichtfenster
sehen.

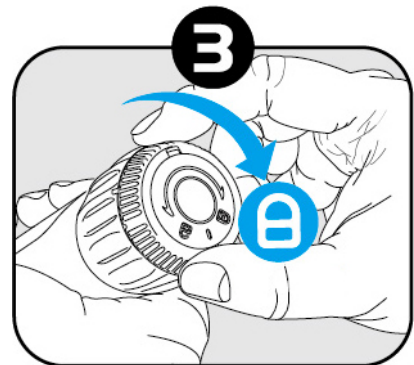
Drehen Sie den Einstellring niemals über "STOP" oder über das
maximale Drehmoment hinaus.



Nach Einstellung des gewünschten Drehmoments die
Sicherheitsverriegelung sperren.

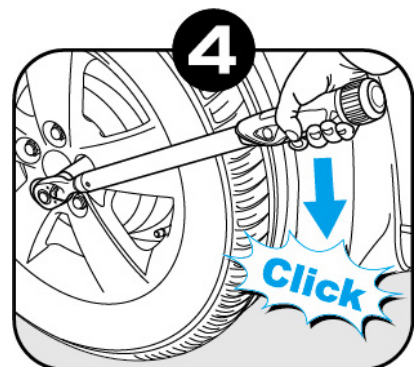
Drehen Sie dazu das Handrad nach rechts.

Stellen Sie sicher, dass der weiße Punkt auf dem Handrad
am weißen Punkt auf dem Handgriff steht.



Betätigen Sie den Drehmomentschlüssel mit Vorsicht, achten
Sie auf das "Klick"-Geräusch und beenden Sie das Anziehen
direkt beim "Klick".

Drehen Sie den Drehmomentschlüssel immer nach dem
Gebrauch auf den niedrigsten Drehmomentwert.

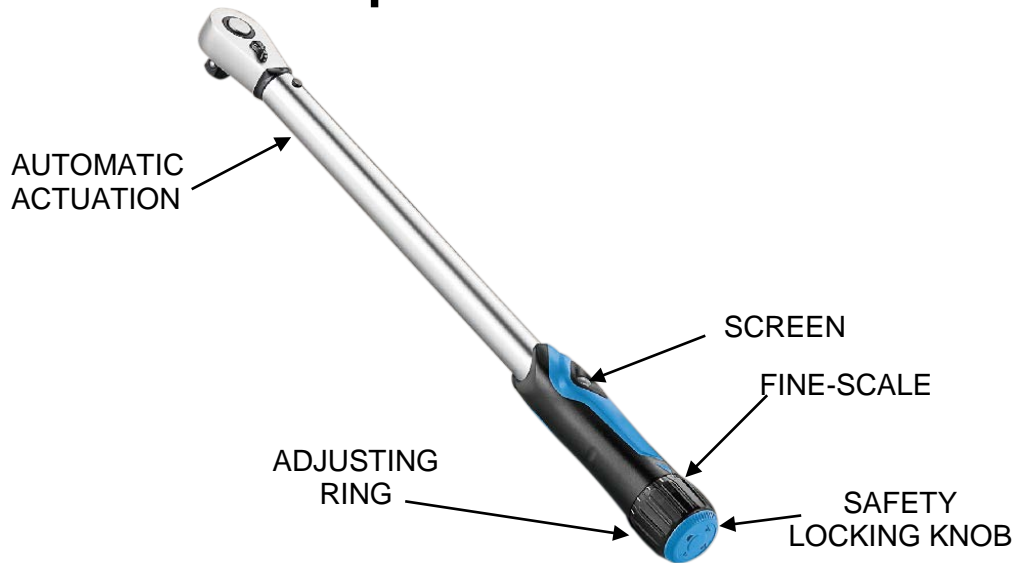


INSTANDHALTUNG

Eine Überprüfung des Drehmomentschlüssels auf Genauigkeit muss in regelmäßigen Abständen
erfolgen, nur dann ist eine einwandfreie Funktion gewährleistet.

Reinigen Sie den Drehmomentschlüssel ausschließlich mit einem trockenem, weichen Tuch.
Tauchen Sie den Drehmomentschlüssel niemals in eine Flüssigkeit.

Torque Wrench

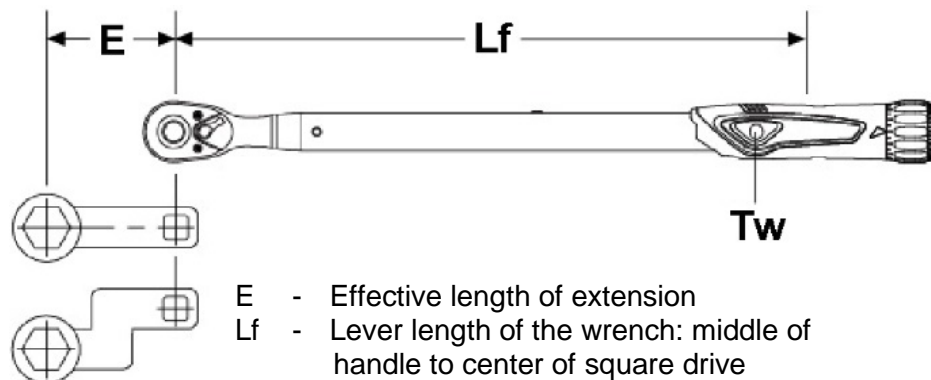


SPECIFICATIONS

Item	2803	2804	2805	2806	2807	2808	2818	2828
Range (Nm)	5-25	20-100	40-200	60-340	150-750	200-1000	40-200	40-200
Drive (metric)	6.3mm	10mm	12.5mm	12.5mm	20mm	25mm	12.5mm	12.5mm
Drive (imperial)	1/4"	3/8"	1/2"	1/2"	3/4"	1"	1/2"	1/2"
Fine Scale (Nm)	0.1	0.5	0.5	1.0	2.5	2.5	0.5	0.5
Length (mm)	323	400	517	620	1210	1500	537	537
Width (mm)	23	32	42	42	58	67	42	42
Lf (mm)	248	325	442	545	995	1160	435	435
Accuracy	± 4%	± 4%	± 4%	± 4%	± 4%	± 4%	± 4%	± 4%
Trigger CW	x	x	x	x	x	x	x	x
Trigger CCW	x	x	x	x				

Ratchet: reversible, 48 teeth

FORMULA FOR CALCULATING THE EFFECT OF TORQUE WRENCH EXTENSIONS

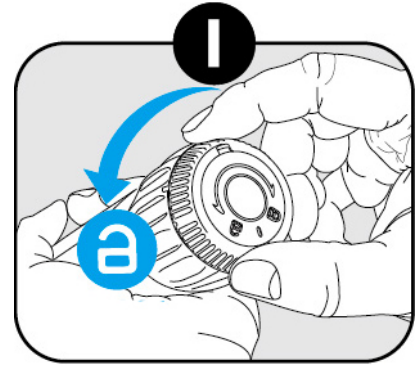


- E - Effective length of extension
- Lf - Lever length of the wrench: middle of handle to center of square drive
- Tw - Torque setting on the wrench
- Ta - Torque applied by the extension to the fastener

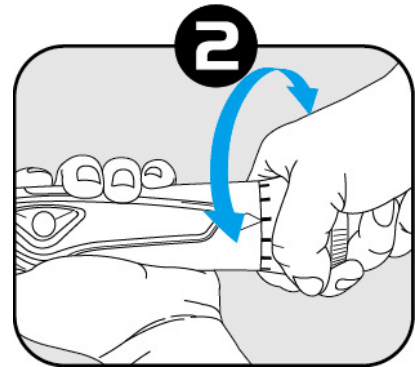
Formula: $T_w = T_a \times L_f / (L_f + E)$

ADJUSTMENT

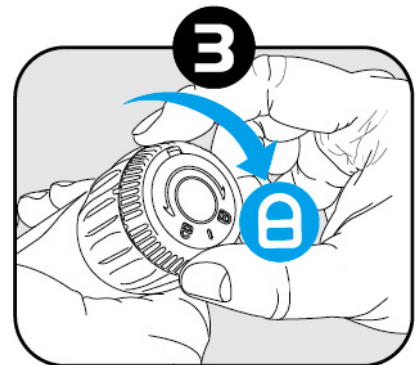
Follow the locking direction at the bottom of safety locking knob, and turn counterclockwise to unlock.



Rotate the adjusting ring to set up required torque. You can see the numbers through convex lens. Do not rotate the torque below 'STOP' or beyond the max torque.

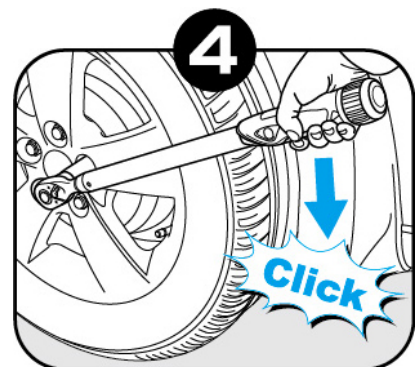


After rotating to demand torque, turn the safety locking knob clockwise to lock the torque. Make sure the white point on knob is aligned with the white point on handle.



Operate the torque wrench correctly after setting torque. Apply force in the middle of the handle, and notice audible 'click' sound to make sure you reach the torque.

Always turn the torque wrench to the lowest torque value after use.



MAINTENANCE

The torque wrench must be checked or calibrated regularly, to guarantee proper function. Clean the torque wrench with a dry and soft cloth only. Never dip the torque wrench into a liquid.