

Radlager-Nabeneinheit-Montagewerkzeug-Satz für VAG Lagereinheit 62, 66, 72 mm



WERKZEUGE

- | | |
|---|---------------------------------|
| 1 Halbschalen (schwarz) für 72 mm Lager | 5 Halbschalenschrauben M12x1.5 |
| 2 Halbschalen (verchromt) für 66 mm Lager | 6 Halbschalenschrauben M14x1.5 |
| 3 Halbschalen (eloxiert) für 62 mm Lager | 7 Druckstücke, 3 Stück |
| 4 Drucklocke, universal | 8 Spindeleinheit mit Kugellager |

VERWENDUNGSZWECK

Dieser Werkzeugsatz dient zur Montage von Radlager-Nabeneinheiten mit Durchmesser 62, 66 und 72 mm. Der Werkzeugsatz ist passend für z.B. die Modelle Audi A2, VW Lupo, Polo, Fox, Seat Ibiza und Skoda Fabia.

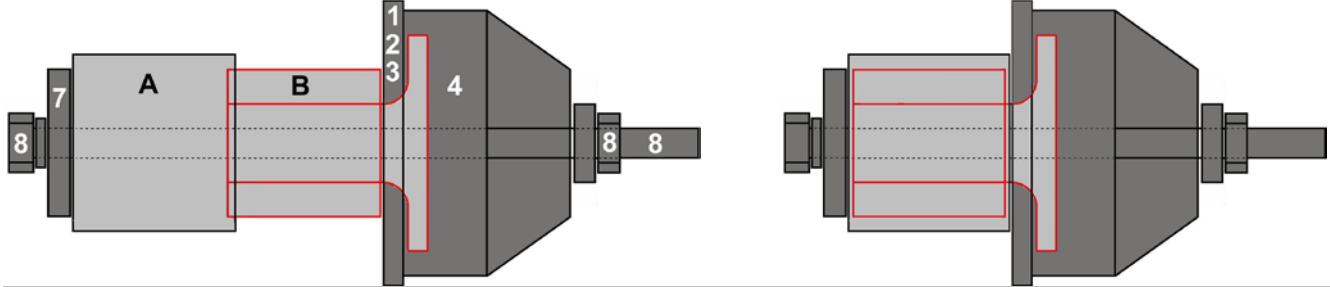
SICHERHEITSHINWEISE

- Lesen Sie die Anweisungen vor Arbeitsbeginn aufmerksam durch.
- Verwenden Sie das Werkzeug nur für Arbeiten, für die es vorgesehen ist.
- Benutzen Sie beim Anheben des Fahrzeugs immer die vom Fahrzeughersteller vorgesehenen Hebepunkte.
- Stellen Sie vor dem Arbeiten unter einem Fahrzeug stets sicher, dass das Fahrzeug durch Achsständer oder Rampen ausreichend abgestützt ist. Verkeilen Sie die Räder und stellen Sie sicher, dass die Handbremse fest angezogen ist.
- Tragen Sie beim Arbeiten mit diesem Werkzeugsatz immer Handschuhe und Schutzbrille.
- Stellen Sie sicher, dass das Werkzeug ordnungsgemäß montiert ist.
- Spindel nicht übermäßig festziehen oder übermäßige Kraft anwenden, da hierdurch sowohl das Werkzeug als auch das Bauteil beschädigt werden kann.
- Das Werkzeug ist nicht für Schlagschrauber geeignet. Die Verwendung eines Schlagschraubers kann zum Bersten des Spindellagers oder anderer Bauteile führen und umherfliegende Bauteilfragmente können Verletzungen verursachen.
- Benutzen Sie stets ein Werkstatt-Handbuch zur detaillierten Anleitung.
- Fetten Sie immer die Schraubengewinde, ehe Sie das Werkzeug verwenden.
- Überprüfen und ersetzen Sie gegebenenfalls beschädigte Bauteile.
- Halten Sie Kinder und unbefugte Personen vom Arbeitsbereich fern.
- Bewahren Sie dieses Werkzeug außerhalb der Reichweite von Kindern auf.

ANWENDUNG

- 1 Halbschalen (verchromt) für 66 mm Lager
- 2 Halbschalen (eloxiert) für 62 mm Lager
- 3 Halbschalen (schwarz) für 72 mm Lager
- 4 Druckglocke, universal
- A Radlagergehäuse

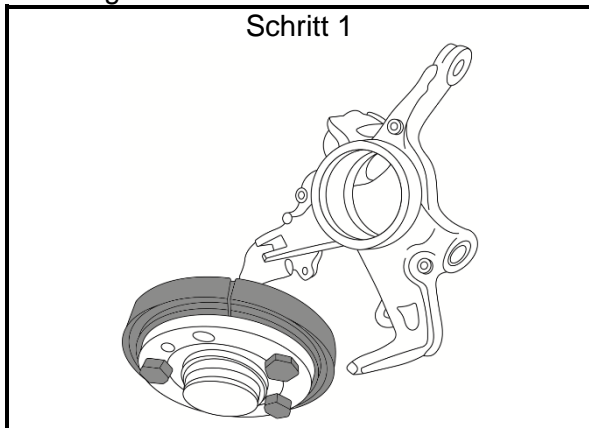
- 5 Halbschalenschrauben M12x1.5
- 6 Halbschalenschrauben M14x1.5
- 7 Druckstücke, 3 Stück
- 8 Spindeleinheit mit Kugellager
- B Radlager-/Nabeneinheit



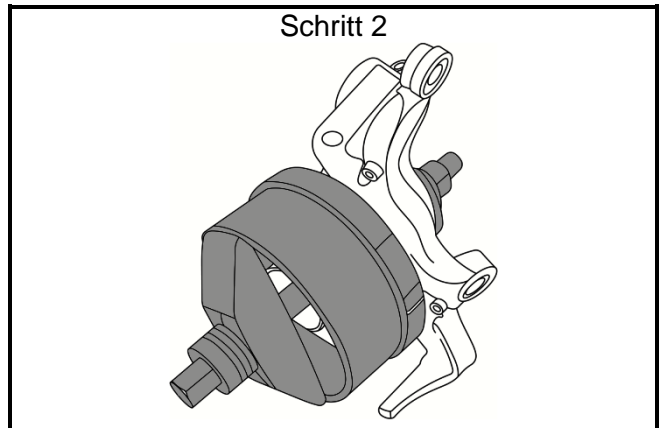
LAGEREINHEIT MONTIEREN

1. Passende Halbschalen für Lagerdurchmesser 62, 66 oder 72 mm montieren.
2. Kugellager und passendes Druckstück auf die Spindel schieben. Der Außendurchmesser vom Druckstück muss annähernd gleich mit dem vom Radlagergehäuse sein.
3. Spindel mit montiertem Kugellager und Druckstück von hinten durch die Radnaben führen.
4. Neue Lager-Nabeneinheit mit montierten Halbschalen und Druckglocke von vorne über die Spindel schieben.
5. Kugellager montieren und zum Schluss mit der Spindelmutter von Hand die Radlager-Nabeneinheit mit der Spindelmutter vorspannen.
6. Werkzeugteile auf korrekten Sitz kontrollieren ggf. nochmals ausrichten.
7. Spindelmutter mit z.B. Ratschen-Ringschlüssel im Uhrzeigersinn drehen, dabei die Spindel auf der gegenüberliegenden Seite mit einem Schraubenschlüssel gegenhalten.
8. Radlager-Nabeneinheit in das Radlagergehäuse einziehen bis Haltenasen am Radlager in die vorgesehene Nut einrasten.

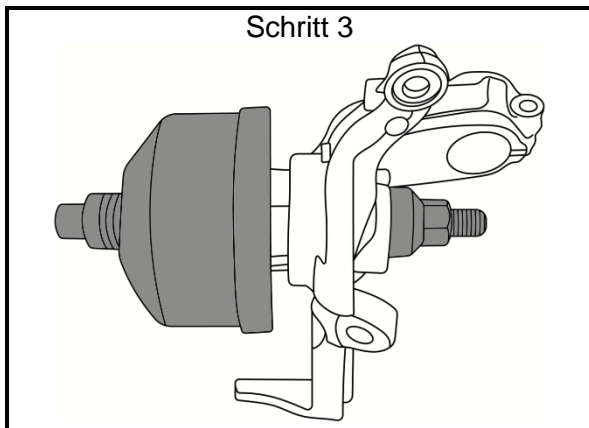
Schritt 1



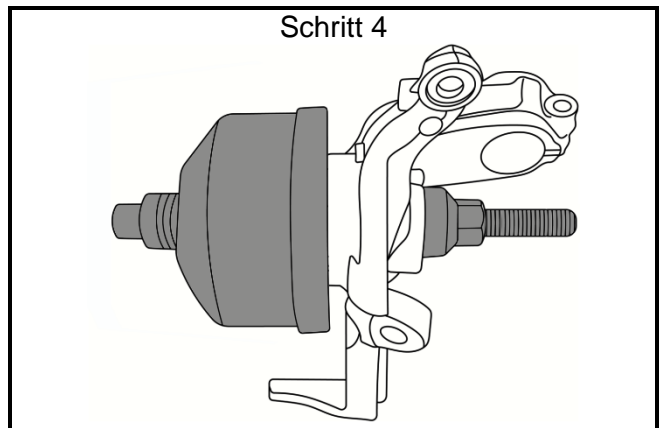
Schritt 2



Schritt 3



Schritt 4



Wheel Bearing Hub Unit Installing Tools Set for VAG Bearing unit Ø 62, 66, 72 mm



TOOLS

- | | |
|---|----------------------------------|
| 1 Half-shells (black) for 72 mm bearing | 5 Screws for half-shells M12x1.5 |
| 2 Half-shells (chrome plated) for 66 mm bearing | 6 Screws for half-shells M14x1.5 |
| 3 Half-shells (eloxed) for 62 mm bearing | 7 Pressure pieces, 3 piece |
| 4 Pressure bell, universal | 8 Spindle with bearing |

INTENDED USE

This tool set is made to install wheel bearing hub units with diameter 62 mm, 66 mm and 72 mm. The toolkit is suitable for the following models, for example: Audi A2, VW, Lupo - Polo -Fox, Seat Ibiza, Skoda Fabia.

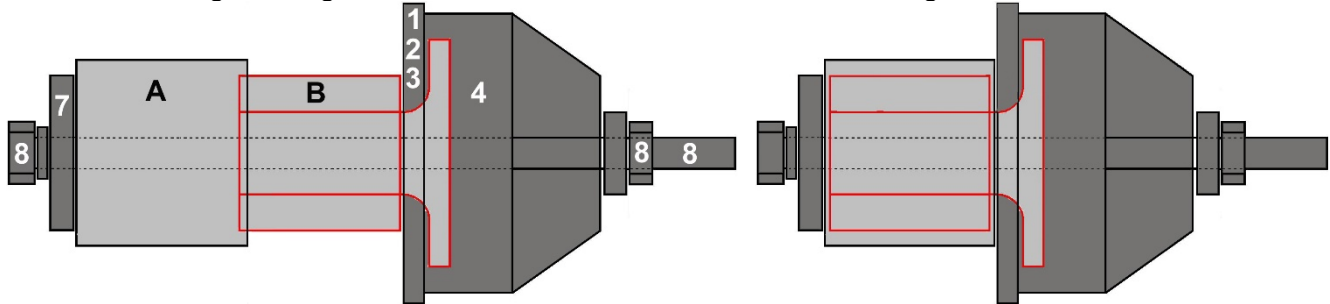
SAFETY INFORMATION

- Read carefully the instructions before working with this tool set.
- Do not use this tool set for other purpose for which it is designed.
- Lifting of vehicles only allowed on the special lifting points.
- Before starting work under a car always ensure that it is adequately supported by axle stands or ramps. Chock wheels and ensure that the hand brake is firmly applied.
- Always use approved eye protection, especially when working under vehicles.
- Ensure that tools are correctly mounted.
- Do not over tighten or use undue force as this can cause damage to both tool and component.
- The tool is not suitable for air impact wrenches. The use of an air impact wrench may lead to the spindle bearing or other components bursting and fragments of components flying around may lead to injuries.
- Always use workshop manual for detailed instructions.
- Always lubricate the screw threads before using the tool.
- Check & replace any damaged components as required.
- Keep children and unauthorized persons out of the working area.
- Keep this tool out of children reach.

USE

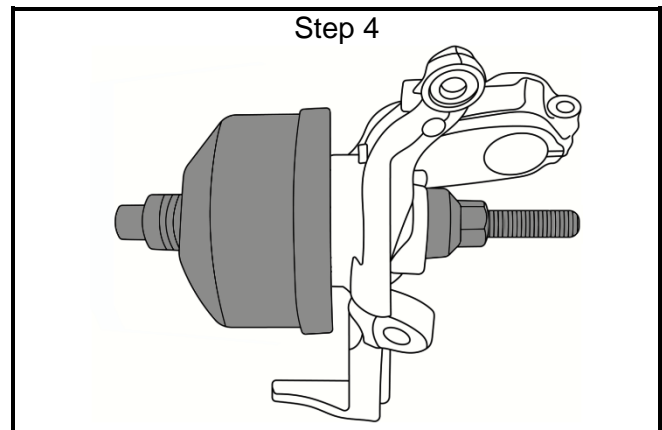
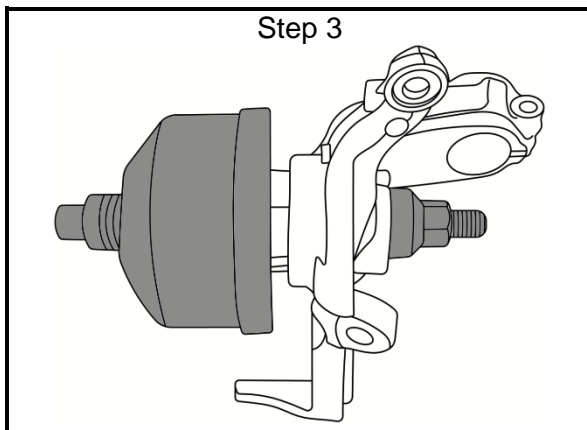
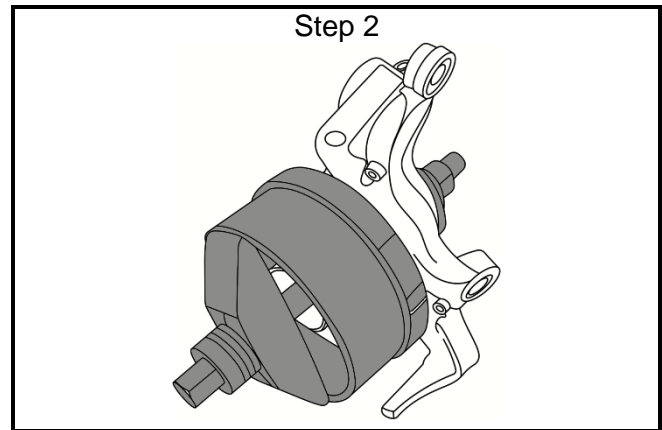
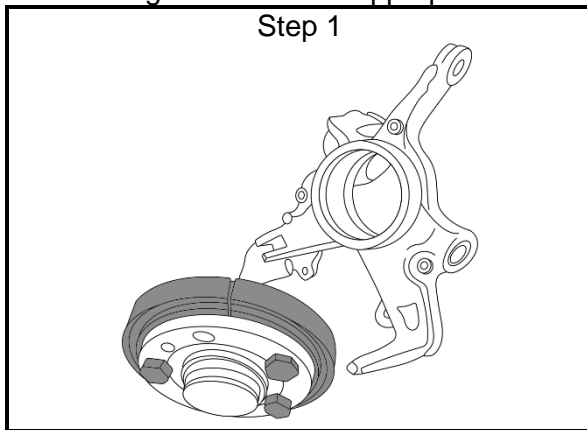
- 1 Half-shells (Chrome-plated) for 66 mm bearing
- 2 Half-shells (eloxed) for 62 mm bearing
- 3 Half-shells (black) for 72 mm bearing
- 4 Pressure bell, universal
- A Wheel bearing housing

- 5 Screws for half-shells M12x1.5
- 6 Screws for half-shells M14x1.5
- 7 Pressure pieces, 3 piece
- 8 Spindle with bearing
- B Wheel bearing / hub unit



INSTALLING BEARING-HUB UNIT

1. Install fitting half-shells for bearing diameter 62 mm, 66 mm or 72 mm.
2. Slide axle bearing and fitting pressure piece onto the spindle. The outer diameter of the pressure piece must be as identical as possible to that of the wheel housing.
3. Guide spindle with installed axle bearing through the wheel hubs from behind.
4. Slide new hub bearing unit with mounted half-shells and clamping bell over spindle from the front.
5. Mount wheel bearing and finally pretension the wheel bearing hub unit manually using the spindle nut.
6. Check that tool parts are in the correct position or realign if necessary.
7. Turn spindle nut in a clockwise direction with ratchet wrench, for example, whilst holding the spindle on the opposite end against it with a spanner.
8. Pull wheel bearing hub unit into the wheel bearing housing until retaining collars on the wheel bearing latch onto the appropriate nut.



Jeu d'outils de montage d'unité de roulement pour unités de roulement VAG de Ø 62, 66, 72 mm



OUTILS

- | | |
|---|---|
| 1 Demi-coque (noire) pour roulement de 72 mm | 5 Vis de demi-coque M12x1,5 |
| 2 Demi-coque (chromée) pour roulement de 66 mm | 6 Vis de demi-coque M14x1,5 |
| 3 Demi-coque (anodisée) pour roulement de 62 mm | 7 Pièces de pression, 3 unités |
| 4 Cloche de pression, universelle | 8 Unité de broche avec roulement à billes |

UTILISATION PRÉVUE

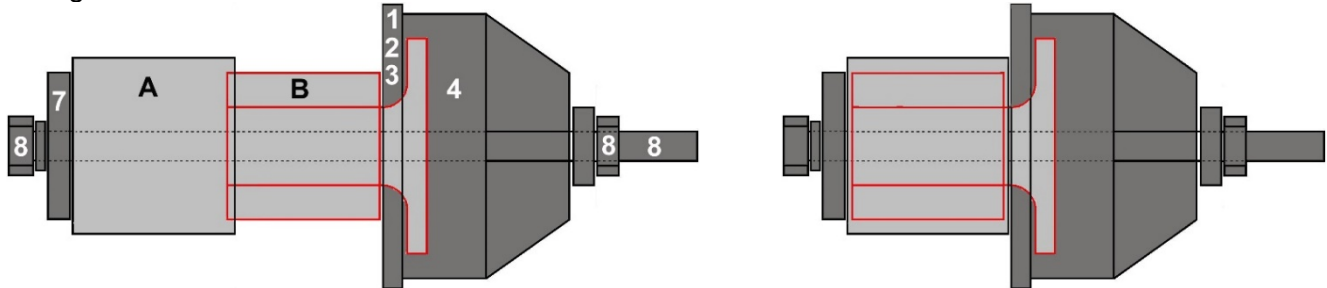
Ce jeu d'outils permet de monter des unités de roulements de diamètres 62, 66 et 72 mm. Le jeu d'outils convient, par ex., pour les modèles Audi A2, VW Lupo, Polo, Fox, Seat Ibiza et Skoda Fabia.

CONSIGNES DE SÉCURITÉ

- Lisez attentivement les instructions avant de commencer le travail.
- N'utilisez l'outil que pour les travaux pour lesquels il a été conçu.
- Lorsque vous allez soulever un véhicule, veuillez toujours utiliser les points de levage prévus par le constructeur du véhicule.
- Avant de commencer à travailler sous un véhicule, assurez-vous toujours qu'il soit suffisamment étayé à l'aide de vérins de fosse et/ou de rampes. Mettez des coins sous les roues et assurez-vous que le frein à main est fermement serré.
- Portez toujours des gants et des lunettes de protection lorsque vous allez travailler avec ce jeu d'outils.
- Assurez-vous que l'outil est correctement monté.
- Ne serrez pas excessivement la broche et n'y appliquez pas une force exagérée, car cela endommagerait autant l'outil que le composant sur lequel vous travaillez.
- Ces outils ne doivent pas être utilisés avec une clé à choc. L'utilisation d'une clé à choc peut entraîner la rupture du roulement de la broche et d'autres composants et les fragments ainsi éjectés peuvent causer de graves blessures.
- Utilisez toujours un manuel d'atelier comportant des instructions détaillées.
- Lubrifiez toujours le filetage de la tige avec de la graisse et avant d'utiliser l'outil.
- Contrôlez consciencieusement les composants et remplacez-les si nécessaire.
- Maintenez à l'écart les enfants et toutes les autres personnes non autorisées de la zone de travail.
- Maintenez cet outil hors de la portée des enfants.

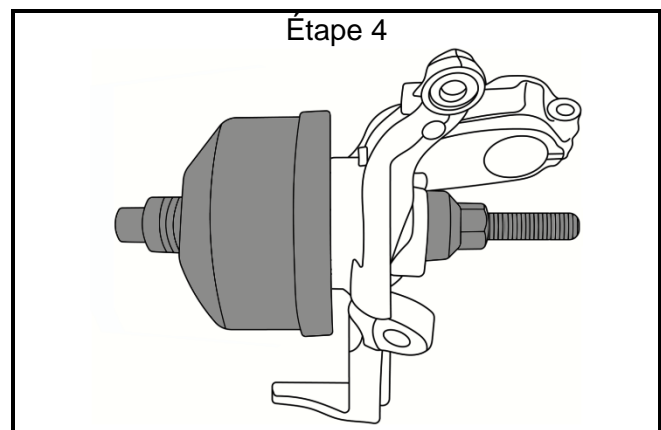
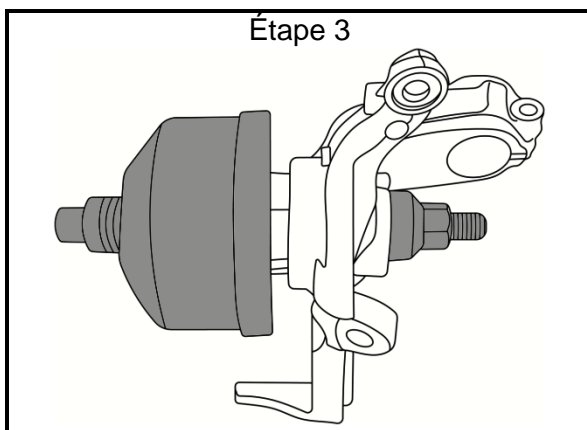
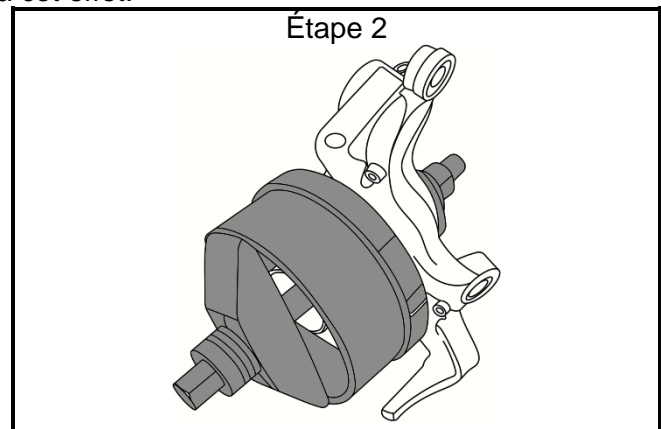
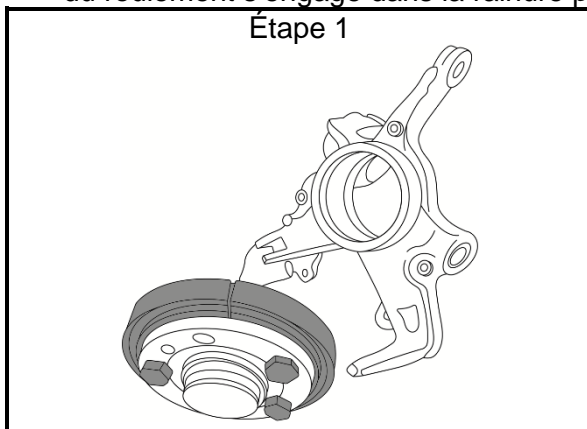
UTILISATION

- | | |
|---|---|
| 1 Demi-coque (chromée) pour roulement de 66 mm | 5 Vis de demi-coque M12x1,5 |
| 2 Demi-coque (anodisée) pour roulement de 62 mm | 6 Vis de demi-coque M14x1,5 |
| 3 Demi-coque (noire) pour roulement de 72 mm | 7 Pièces de pression, 3 unités |
| 4 Cloche de pression, universelle | 8 Unité de broche avec roulement à billes |
| A Logement de roulement de roue | B Roulement de roue |



MONTAGE DE L'UNITÉ DE ROULEMENT

1. Montez la demi-coque appropriée, \varnothing 62, 66 ou 72 mm.
2. Glissez le roulement à billes et la pièce de pression pertinente sur la broche. Le diamètre extérieur de la pièce de pression doit avoir approximativement les mêmes dimensions que le logement du roulement de la roue.
3. Passez la broche avec le roulement à billes et la pièce de pression montés, de derrière dans le moyeu de la roue.
4. Glissez la nouvelle unité de roulement avec la demi-coque et la cloche de pression montées, de l'avant sur la broche.
5. Montez le roulement à billes et pré-tensionnez l'unité de roulement à la main à l'aide de l'écrou de vis de traction.
6. Vérifiez que l'assise des pièces des outils est correcte et réalignez-les le cas échéant.
7. Tournez l'écrou de vis de traction, par ex. à l'aide d'une clé annulaire à cliquet dans le sens des aiguilles d'une montre, en retenant la broche sur le côté opposé à l'aide d'un tournevis.
8. Tirez l'unité de roulement dans le logement du roulement, jusqu'à ce que l'encoche de retenue du roulement s'engage dans la rainure prévue à cet effet.



Juego para montar y desmontar cojinetes para VAG unidad de cojinete Ø 62, 66, 72 mm



HERRAMIENTAS

- | | |
|---|-------------------------------------|
| 1 semi-carcasas (negro) para 72 mm que llevan | 5 tornillos de media concha M12x1.5 |
| 2 semi-carcasas (cromado) para 66 mm que llevan | 6 tornillos de media concha M14x1.5 |
| 3 semi-carcasas (eloxado) para 62 mm que llevan | 7 piezas de presión, 3 x |
| 4 de sujeción campana, universal, la unidad | 8 de husillo y rodamiento |

USO

El estuche de sustitución de buje o rodamiento de la rueda es una herramienta de montaje para cubo de cojinete de rueda con la siguiente Medidas: 62 mm , 66 mm y 72 mm. El conjunto de herramientas es adecuado para los siguientes modelos , por ejemplo : Audi A2, VW Lupo, Polo, Fox, Seat Ibiza y Skoda Fabia.

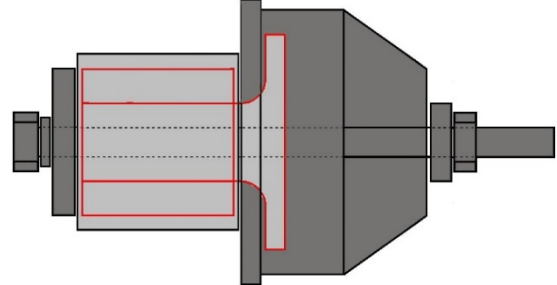
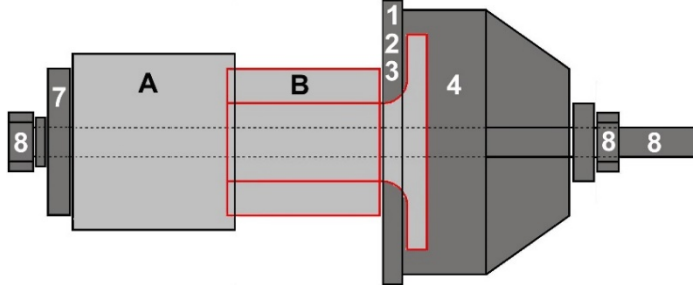
INSTRUCCIONES DE SEGURIDAD

- Lea las instrucciones cuidadosamente antes de comenzar a trabajar.
- Use la herramienta solo para trabajos para los que está diseñada.
- Eleve el vehículo solo con elevadores especiales y adecuados.
- Antes de comenzar a trabajar bajo el coche asegúrese siempre que está correctamente colocado. Bloquee las ruedas y asegúrese de que el freno de mano está puesto.
- Cuando trabaje con este kit de herramientas, siempre usará guantes y gafas de protección.
- Asegúrese de que las herramientas están correctamente montadas.
- No apriete demasiado ya que puede causar daños tanto en la herramienta como en el componente.
- La herramienta no es adecuada para llaves de impacto neumáticas. El uso de una llave de impacto neumática puede hacer que el rodamiento del husillo u otros componentes estallen, y las piezas proyectadas pueden causar lesiones.
- Use siempre un manual de trabajo para instrucciones detalladas.
- Lubrique siempre los tornillos antes de usar la herramienta.
- Compruebe y cambie cualquier parte dañada.
- Mantenga a los niños alejados del área de trabajo.
- Cuando no esté usando un aparato, guárdelo en un lugar seco, no accesible a los niños.

APLICACIÓN

- 1 semi-carcasas (cromado) para 66 mm que llevan
- 2 semi-carcasas (eloxado) para 62 mm que llevan
- 3 semi-carcasas (negro) para 72 mm que llevan
- 4 de sujeción campana, universal, la unidad
- A caja de cojinete de rueda

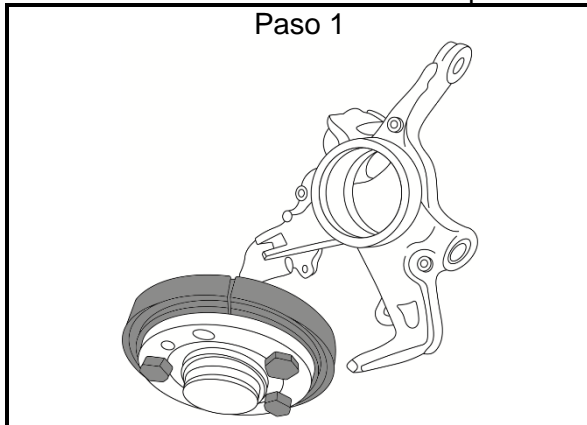
- 5 tornillos de media concha M12x1.5
- 6 tornillos de media concha M14x1.5
- 7 piezas de presión, 3 x
- 8 de husillo y rodamiento
- B cojinete de rueda



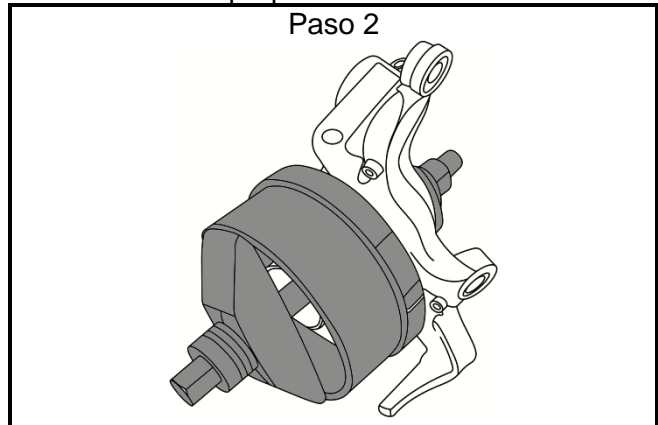
MONTAJE DE UNIDAD DE COJINETE

1. Instale las semi cáscaras de instalación con el siguiente \varnothing : 62 mm , 66 mm o 72 mm .
2. Deslice los cojinetes del eje y la pieza de accesorio de presión en el eje. El diámetro exterior de la pieza de presión debe ser lo más similar posible a la de la carcasa de la rueda .
3. Guía husillo con eje instalado rodamiento a través de los cubos de las ruedas de atrás.
4. Deslice la nueva unidad de rodamiento de cubo con medias cubiertas montadas y campana de sujeción sobre eje frontal.
5. Monte el cojinete de la rueda y, finalmente, apriete manualmente utilizando la tuerca del eje .
6. Compruebe que las partes de la herramienta están en la posición correcta o realinee si es necesario .
7. Gire la tuerca del husillo en sentido horario con la llave de carraca , por ejemplo , mientras aprieta el eje en el extremo opuesto contra ella con una llave .
8. Tire del cojinete de la rueda en la carcasa del cojinete de la rueda hasta que retenedores del collarin en la rueda estén firmes poniendo el pestillo en la tuerca apropiada.

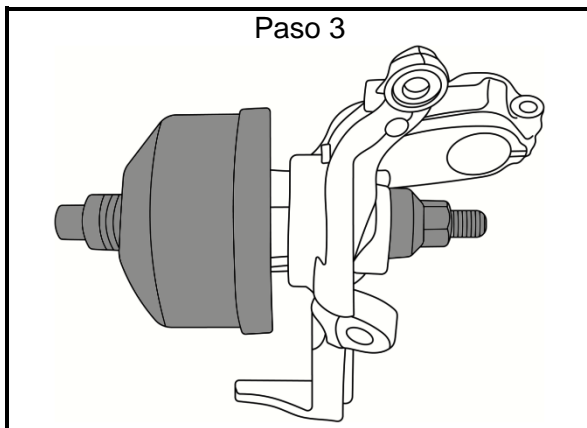
Paso 1



Paso 2



Paso 3



Paso 4

