

# Motor-Einstellwerkzeug Audi & VW V6 / V8 TDI



## ALLGEMEIN

Dieser Satz enthält wichtige Werkzeuge die benötigt werden beim Erneuern der Zylinderkopfdichtung, erneuern des Zahnriemens und Überprüfen der Motorsteuerzeiten.

## VERWENDUNG

MODELL		JAHR	MOTOR	MOTOR CODE
VW	Passat	98-	2,5 V6 TDI	AFB, AKN
Audi	A4, A6, A8	97-		AFB, AKN, AKE, AYM, BAU BCZ, BDG, BDH, BFC

## SICHERHEITSHINWEISE

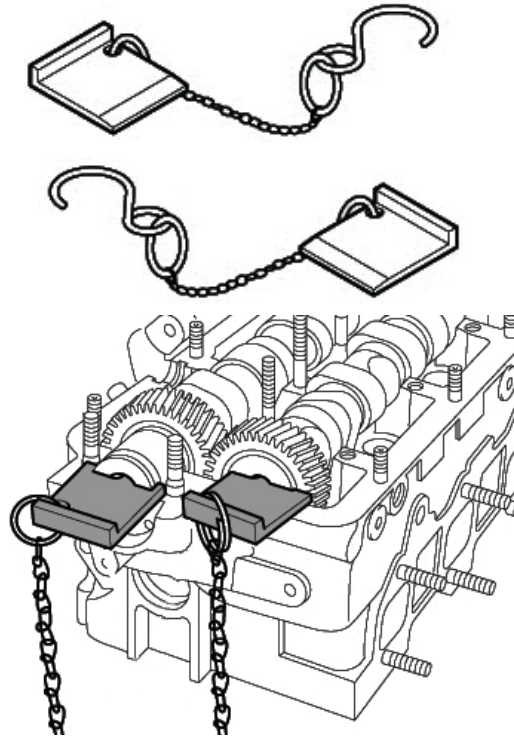
- Vorsicht bei Arbeiten an heißen Motoren, es besteht Verbrennungsgefahr!
- Vorsicht bei Arbeiten an laufenden Motoren. Lose Kleidung, Werkzeuge und andere Gegenstände können von drehenden Teilen erfasst werden und zu schweren Verletzungen führen.
- Entfernen Sie vor der Reparatur den Zündschlüssel, so verhindern Sie ein versehentliches Starten des Motors.
- **Diese Anleitung dient als Kurzinformation und ersetzt keinesfalls ein Werkstatthandbuch.** Verwenden Sie immer eine fahrzeugspezifische Serviceliteratur. Aus dieser entnehmen Sie bitte technische Angaben wie Drehmomentwerte, Hinweise zur Demontage / Montage usw.
- Nach erfolgter Reparatur bzw. vor dem Starten den Motor min. 2 Umdrehungen von Hand drehen und die Steuerzeiten erneut überprüfen.



**WERKZEUGE****Nockenwellen-Arretierung**

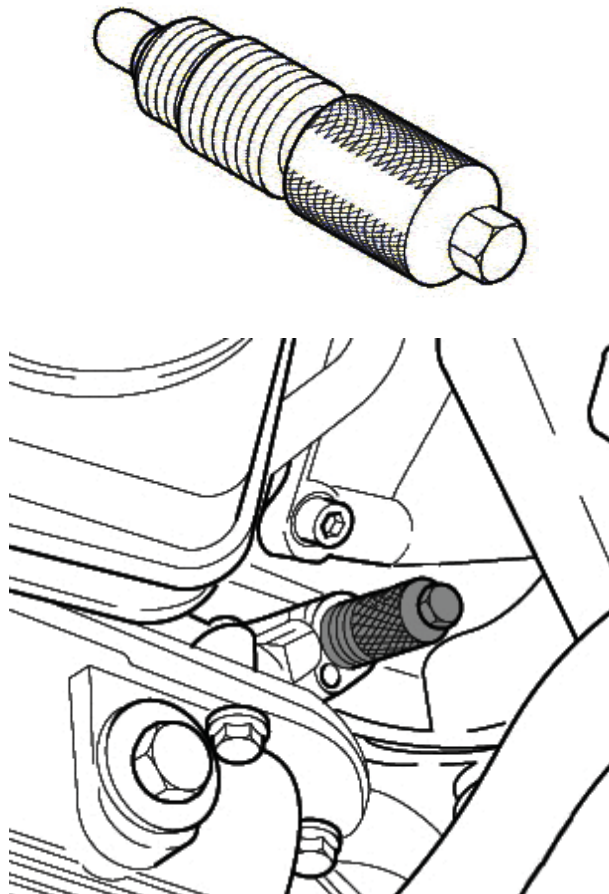
Dieses Werkzeug findet Verwendung bei der Arretierung der Nockenwellen und wird horizontal in den Nuten der Nockenwellen angebracht.

verwenden wie OEM 3458

**Kurbelwellen-Arretierstift**

Das Werkzeug wird verwendet, um die Kurbelwelle im OT zu positionieren. Der Arretierstift wird dazu in die dafür vorgesehene Bohrung im Motor eingesetzt und dient als Kurbelwellenwangen – Anschlag.

zu verwenden wie OEM 3242



# Timing Tool Set for Audi & VW V6 / V8 TDI



## GENERAL

This tool kit contains essential tools that are required when replacing the cylinder head gasket, timing chain and checking the engine timing.

## APPLICATIONS

MODEL		YEAR	ENGINE	ENGINE CODE
VW	Passat	98-	2,5 V6 TDI	AFB, AKN
Audi	A4, A6, A8	97-		AFB, AKN, AKE, AYM, BAU BCZ, BDG, BDH, BFC

## SAFETY ADVICE

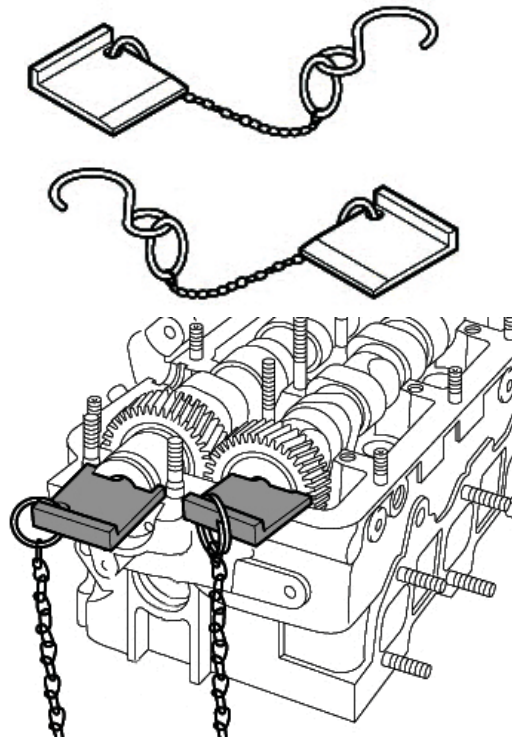
- Be careful when working on hot engines – risk of burn!
- Be careful when working on running engines. Loose clothes, tools and other things can be caught up in revolving parts which may lead to serious injuries.
- Remove the ignition key before repair so that the engine will not start unintentionally.
- ***This manual is just brief information and will not replace a workshop manual.*** Always consult specific service literature for information about torques, assemblies and disassemblies etc.
- After any successful maintenance and before starting the engine, you should rotate the engine for two turns manually to check the new control time.



**TOOLS****Camshaft Setting Tool**

This tool is used to both of camshafts in their timed position by locating into the horizontal slots at the back of each camshaft.

to be used as OEM 3458

**Crankshaft Locking Pin**

This tool is used to position the crankshaft at TDC. It is inserted through the cylinder block and engages in a 'slot' provided on the crank web of the crankshaft.

zu verwenden wie OEM 3242

