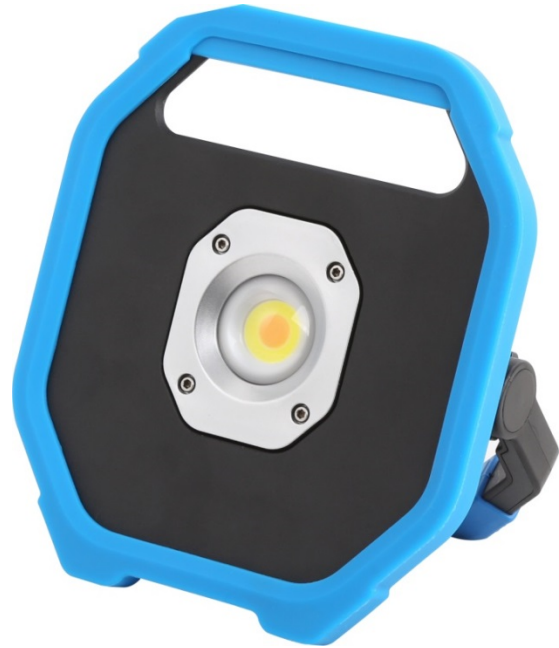


## COB-LED Arbeitsleuchte, 10W

### TECHNISCHE DATEN

LED-Typ: 10W COB-LED  
LED-Helligkeit: 600 lm / 1000 lm  
LED-Modus: Warmlicht <> Kaltlicht  
LED-Farbtemperatur: 2500-3000 K (Warmlicht)  
LED-Farbtemperatur: 6000-6500 K (Kaltlicht)  
Leuchtdauer: 3 Stunden  
Ladezeit: 6 Stunden  
Akku-Statusanzeige: 4 grüne LED  
Ladebuchse (Hohlbuchse): für Ladegerät  
Ladebuchse (USB A): für Handy  
Schwenkwinkel (Standfuß): 180°  
Schutzklassen: IP54  
Akkutyp: 18650 Lithium-Ionen (2x)  
Akkuspannung: 3.7V  
Akkukapazität: 4400 mAh  
Ladegerät: Eingang 100-240V 50/60Hz  
Ausgang 5V 1A  
Ladetemperatur: -5°C bis +45°C  
Arbeitstemperatur: -20°C bis +60°C  
Lagerungstemperatur: -20°C bis +60°C  
Abmessungen: 189.5 x 164.5 x 45.5 mm  
Gewicht: 720g



### WICHTIG

Diese Bedienungsanleitung enthält wichtige Hinweise für den Umgang mit Ihrem neuen Produkt. Sie ermöglichen Ihnen, alle Funktionen zu nutzen, und sie helfen Ihnen, Missverständnisse zu vermeiden und Schäden vorzubeugen. Bitte nehmen Sie sich die Zeit, diese Bedienungsanleitung in Ruhe durchzulesen und bewahren Sie diese für späteres Nachlesen gut auf.

### PRODUKTEIGENSCHAFTEN

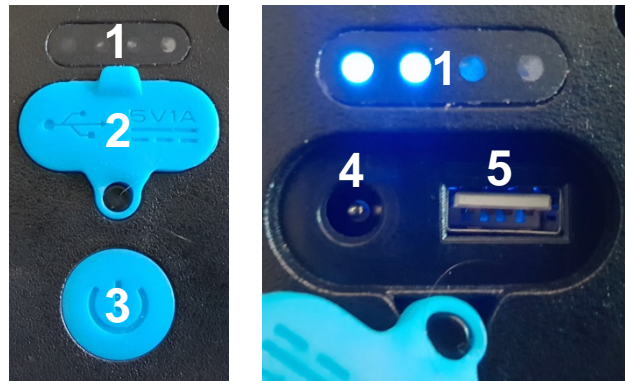
- Energiesparend durch Verwendung einer COB-LED.
- Zwei einstellbare Farbtemperaturen, warmes Licht für helle Oberflächen und kaltes Licht für dunkle Oberflächen.
- Langlebiges Aluminiumgehäuse mit Gummischutz.
- Intelligente Akkuzustandsanzeige zeigt den Ladezustand und die verbleibende Leistung.
- Interner Akku kann über verbaute USB-Buchse auch zum Laden eines Mobiltelefons genutzt werden.

## SICHERHEITSHINWEISE

- Lassen Sie Verpackungsmaterial und Schutzfolien nicht achtlos herumliegen. Plastiktüten etc. können zu einem gefährlichen Spielzeug für Kinder werden.
- Bewahren Sie diese LED-Lampe außerhalb der Reichweite von Kindern auf. Sie ist kein Spielzeug und nicht geeignet für Kinder und Jugendliche unter 14 Jahren.
- Verwenden Sie die Lampe nicht unter bzw. im Wasser.
- Vermeiden Sie den Kontakt mit scharfen Gegenständen. Scharfe Gegenstände können das Lampenglas beschädigen.
- Vorsicht: Das Licht dieser Lampe kann Ihre Augen gefährden. Schauen Sie aus diesem Grund nicht direkt in die LED. Benutzen Sie keine optisch stark bündelnden Instrumente zur Betrachtung des Lichtstrahls. Richten Sie den Lichtstrahl dieser Lampe nicht direkt auf die Augen von Menschen oder Tieren.
- Die Lampe darf nicht zerlegt oder ins Feuer geworfen werden.
- Verwenden Sie die Lampe nicht, wenn diese beschädigt ist oder irgendeine Fehlfunktion aufweist und unternehmen Sie keine eigenen Reparaturversuche.

## BEDIENUNG

- 1 Statusanzeige
- 2 Ladebuchsen-Abdeckung
- 3 Schalter
- 4 Ladebuchse (Eingang) Hohlbuchse
- 5 Ladebuchse (Ausgang) USB A



### LICHTSCHALTER

Drücken Sie den Schalter (3), um die Lampe einzuschalten und die Farbtemperatur auszuwählen.

Schalter einmal drücken, COB-LED leuchtet mit Kaltlicht.

Schalter erneut drücken, die COB-LED wechselt von Kaltlicht auf Warmlicht.

Schalter nochmals drücken, die COB-LED erlischt.

Im eingeschalteten Zustand den Schalter länger als fünf Sekunden halten, die Lichtfarbe ändert sich stufenlos, in Abhängigkeit von der Ausgangsfarbe, von Kaltlicht zu Warmlicht oder umgekehrt. Nach Erreichen der maximalen / minimalen Farbtemperatur blinkt die COB-LED zweimal und die stufenlose Einstellung der Farbtemperatur wird automatisch umgekehrt. Wird der Schalter losgelassen, bleibt die eingestellte Farbtemperatur bis zum Ausschalten der Lampe erhalten.

### LAMPE AUFLADEN

Entfernen Sie die Abdeckung (2) der Ladebuchsen.

Stecken Sie das mitgelieferte Ladegerät in eine Steckdose und verbinden Sie das Ladekabel mit der rückseitig in der Lampe verbauten Ladebuchse (4).



## STATUSANZEIGE

Die Statusanzeige (1) dient zur Überwachung des Ladevorgangs und gibt Auskunft über den aktuellen Ladezustand des Akkus.

Die blauen Kontrolllampen (1) zeigen den Ladezustand beim Ladevorgang an. Leuchten alle vier Kontrolllampen dauernd, ist der Akku vollständig aufgeladen.

Die Statusanzeige (1) gibt Auskunft über den Ladezustand des internen Akkus.

Die LEDs der Statusanzeige leuchten bei eingeschalteter Lampe.

Alle LEDs leuchten: Volle Kapazität; Leuchtzeit ca. 3 Stunden.

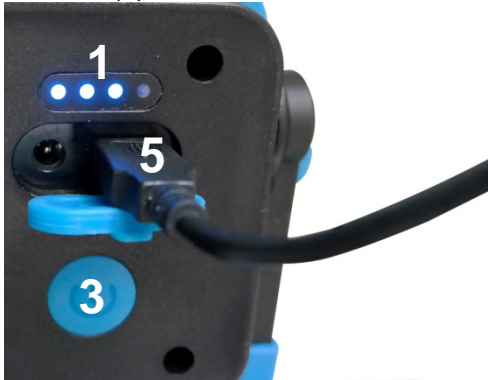
Eine LED leuchtet: Niedrige Kapazität; Leuchtzeit ca. 30 Minuten; der Akku muss geladen werden.

**Achtung:** Akku sollte vollständig aufgeladen werden, wenn eine LED leuchtet.

Der Akku nimmt Schaden, wenn dieser ständig leer bleibt.

## HANDY AUFLADEN

Verbinden Sie den USB A Stecker (5) ihres Handyladekabels mit der in der Lampe verbauten USB A Buchse (5) und das andere Kabelende mit Ihrem Handy.



## LIEFERUMFANG

COB-LED Arbeitsleuchte, 10W

Ladegerät mit Ladekabel

Bedienungsanleitung

## REINIGUNG UND LAGERUNG

- Reinigen Sie die Lampe nur mit einem trockenen oder leicht befeuchteten Tuch. Benutzen Sie keine aggressiven Chemikalien oder Scheuermittel zur Reinigung.
- Tauchen Sie die Lampe nicht in Flüssigkeiten gleich welcher Art.
- Lagern Sie die Lampe im Innenbereich an einem trockenen Ort, der vor Staub, Schmutz und extremen Temperaturen geschützt ist.
- Lagern Sie die Lampe außerhalb der Reichweite von Kindern.

## UMWELTSCHUTZ

Recyceln Sie unerwünschte Stoffe, anstatt sie als Abfall zu entsorgen. Alle Werkzeuge, Zubehörteile und Verpackungen sind zu sortieren, einer Wertstoffsammelstelle zuzuführen und umweltgerecht zu entsorgen.

## ENTSORGUNG

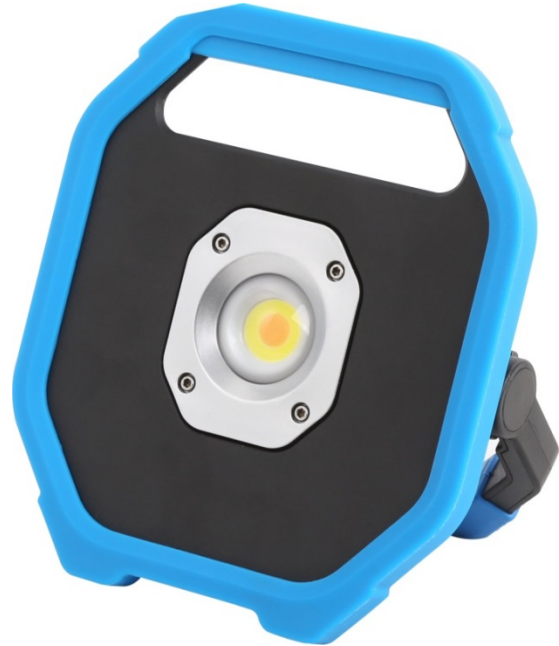
Entsorgen Sie dieses Produkt am Ende seiner Lebensdauer gemäß der EU-Richtlinie über Elektro- und Elektronikaltgeräte. Erkundigen Sie sich bei Ihrer örtlichen Abfallbehörde über Recyclingmaßnahmen oder geben Sie das Produkt zur Entsorgung an die BGS technic KG oder einen Elektrofachhändler.



## COB-LED Working Lamp, 10W

### TECHNICAL DATA

LED-Type: 10W COB-LED  
LED brightness: 600 lm / 1000 lm  
LED mode: warm light <> cold light  
LED color temperature: 2500-3000 K (warm light)  
LED color temperature: 6000-6500 K (cold light)  
Working time: 3 hours  
Charging time: 6 hours  
Status display: 4 green LED  
Charging socket (input): for charger  
Charging socket (output): USB A for mobile phone  
Swivel angle (stand base): 180°  
Protection class: IP54  
Battery type: 18650 Lithium-Ionen (2x)  
Battery voltage: 3.7V  
Battery capacity: 4400 mAh  
Charger: Input 100-240V 50/60Hz  
Output 5V 1A  
Charging temperature: -5°C bis +45°C  
Working temperature: -20°C bis +60°C  
Storage temperature: -20°C bis +60°C  
Dimensions: 189.5 x 164.5 x 45.5 mm  
Weight: 720g



### IMPORTANT

This instruction manual includes important instructions for handling your new product. They enable you to use all functions, and they help you avoid misunderstandings and prevent damage. Please take the time to read this manual and keep it for future reference.

### PRODUCT FEATURES

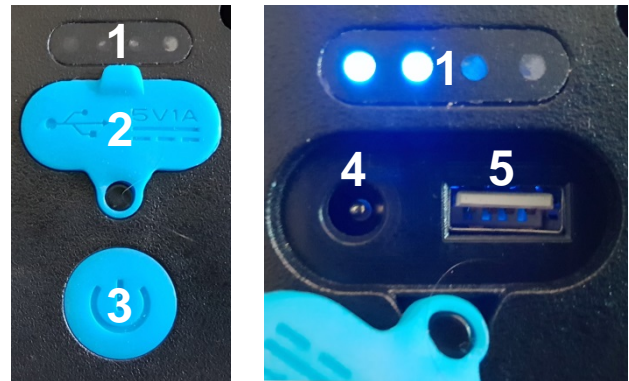
- Energy saving by using a COB LED.
- Two adjustable color temperatures, warm light for bright and cold light for dark surfaces.
- Durable aluminum body with rubber coating.
- Intelligent Battery Level Indicator shows battery level and remaining power.
- Internal battery can also be used to charge a mobile phone via a built-in USB socket.

## SAFETY ADVICE

- Do not leave wrapping material and plastic foil carelessly around. Plastic bags etc. can become a dangerous toy for children.
- Keep this LED flashlight out of the reach of children. It is not a toy and is not suitable for children under 14 years.
- Do not use the lamp under or in the water.
- Caution: The light from this lamp could endanger your eyes. For this reason, do not look directly into the LED beam and do not direct the light beam directly against the eyes of humans or animals.
- It is not allowed to use optically strongly bundling instruments for viewing into the light beam.
- Do not disassemble the lamp or thrown into the fire.
- Do not use the lamp if it is damage or has any malfunction, and do not attempt to repair it yourself.

## OPERATION

- 1 Status display
- 2 Charging socket cover
- 3 Switch
- 4 Charging socket (input)
- 5 Charging socket USB A (output)



## SWITCH

Press the switch (3) to turn on the lamp and select the color temperature.

Press switch once, COB LED lights up with cold light.

Press the switch twice, the COB LED changes from cold light to warm light.

Press the switch again, to switch the COB LED off.

When lamp is switched on, hold the switch for more than five seconds, the light color changes continuously, depending on the output color, from cold light to warm light or vice versa. When the maximum / minimum color temperature is reached, the COB LED flashes twice and the stepless adjustment of the color temperature automatically reversed. When the switch is released, the color temperature remains until the lamp is switched off.

## CHARGING

Remove the cover (2) of the charging sockets.

Plug the supplied charger into an electrical outlet and connect the charging cable to the charging socket (4) on the back of the lamp.



## STATUS DISPLAY

The status display (1) is used to monitor the charging process and provides information about the current state of charge of the battery.

The blue indicator lamps (1) indicate the charging status during charging. If all four control lamps are lit continuously, the battery is fully charged.

The status display (1) also provides information about the charge status of the internal battery.

The LEDs in the status display light up when the lamp is switched on.

All LEDs are lit: full capacity; Lighting time about 3 hours.

One LED is lit: Low capacity; Lighting time approx. 30 minutes; the battery needs to be charged.

**Attention:** The battery needs to be charged, when one LED lit.

The battery will be damaged if it stays empty all the time.

## CHARGING MOBILE PHONE

Connect the USB A plug (5) of your mobile phone charging cable with the USB-A socket (5) installed in the lamp and the other end of the cable to your mobile phone.



## SCOPE OF DELIVERY

COB-LED Working Light, 10W

Charger with charging cable

Instruction manual

## CLEANING AND STORAGE

- Clean the lamp only with a dry or slightly moistened cloth. Do not use aggressive chemicals or abrasive cleaners.
- Do not immerse the lamp in liquids of any kind.
- Store the lamp indoors in a dry place, protected from dust, dirt and extreme temperatures.
- Keep the lamp out of the reach of children.

## ENVIRONMENTAL PROTECTION

Recycle unwanted materials instead of disposing of them as waste. All tools, accessories and packaging should be sorted, taken to a recycling centre and disposed of in a manner which is compatible with the environment.

## DISPOSAL

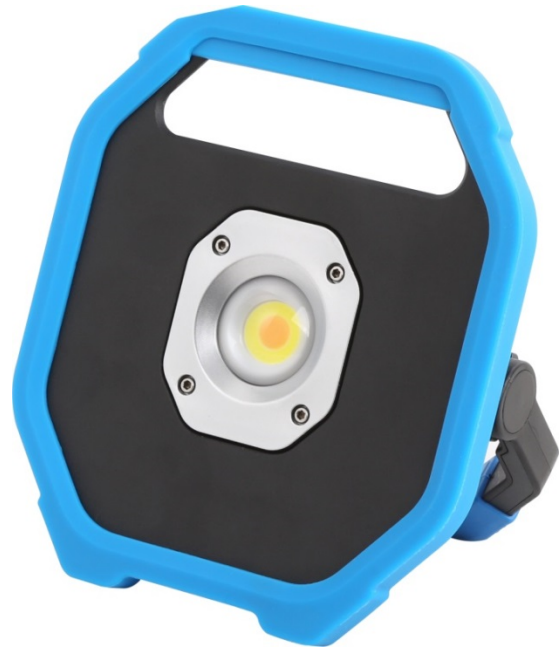
Dispose of this product at the end of its working life in compliance with the EU Directive on Waste Electrical and Electronic Equipment. Contact your local solid waste authority for recycling information or give the product for disposal to BGS technic KG or to an electrical appliances retailer.



## Lampe de travail à COB-LED, 10 W

### CARACTÉRISTIQUES TECHNIQUES

Type de LED : COB-LED de 10 W  
Luminosité de LED : 600 lm/1000 lm  
Mode LED : Lumière chaude <> Lumière froide  
Température de couleur LED : 2500-3000 K  
(lumière chaude)  
Température de couleur LED : 6000-6500 K  
(lumière froide)  
Durée d'éclairage : 3 heures  
Durée de chargement : 6 heures  
Affichage de l'état de la batterie : 4 LED vertes  
Port de charge (fiche creuse) : pour chargeur  
Port de charge (USB A) : pour portable  
Angle de pivotement (support) : 180°  
Classe de protection : IP54  
Type de batterie : 18650 Lithium-Ions (2x)  
Tension de la batterie 3.7V  
Capacité de la batterie : 4400 mAh  
Chargeur: Entrée de chargeur 100-240V 50/60Hz  
Sortie de chargeur 5V 1A  
Température de chargement : -5 °C à +45 °C  
Température de service : -20 °C à +60 °C  
Température de stockage : -20 °C à +60 °C  
Dimensions : 189.5 x 164.5 x 45.5 mm  
Poids : 720 g



### IMPORTANT

Ce mode d'emploi comporte des indications importantes concernant l'utilisation de votre nouveau produit.

Il permet d'utiliser toutes les fonctions et vous aidera à éviter des malentendus et à prévenir des endommagements. Veuillez prendre le temps nécessaire pour lire attentivement ce mode d'emploi et gardez-le pour consultation ultérieure.

### PROPRIÉTÉS DU PRODUIT

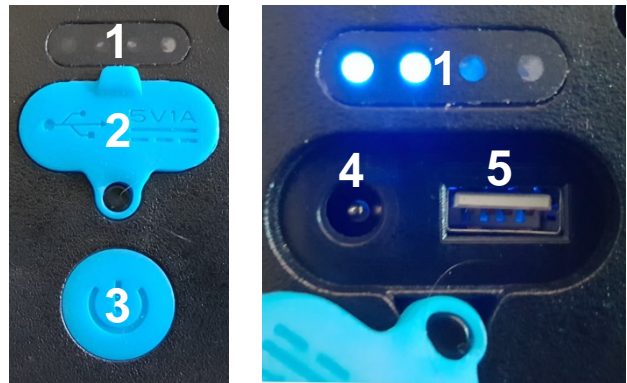
- Économie d'énergie grâce à l'utilisation d'une COB-LED.
- Deux températures de couleur réglables, lumière chaude pour les surfaces claires et froide pour les surfaces sombres.
- Corps en aluminium durable avec protection en caoutchouc.
- L'indicateur intelligent de l'état de la batterie indique le niveau de charge et la puissance restante.
- La batterie interne peut également être utilisée pour charger un téléphone portable par l'intermédiaire du port USB intégré.

## CONSIGNES DE SÉCURITÉ

- Ne laissez pas traîner les matériaux d'emballage et les films de protection. Les sachets en plastique et similaires peuvent être extrêmement dangereux pour des enfants.
- Maintenez cette lampe LED hors de la portée des enfants. Elle n'est pas un jouet et ne peut être utilisée par des enfants ou des adolescents de moins de 14 ans.
- N'immergez jamais la lampe, par ex. dans de l'eau.
- Évitez tout contact avec des objets aiguisés. Les objets aiguisés risquent d'endommager le verre de la lampe.
- Prudence : la lumière de cette lampe peut affecter vos yeux. Pour cette raison, ne fixez pas la LED directement. N'utilisez pas d'instruments fortement focalisant pour observer le rayon lumineux. Ne dirigez pas le rayon lumineux de cette lampe directement vers les yeux de personnes ou animaux.
- La lampe ne doit pas être ouverte ou jetée au feu.
- N'utilisez pas la lampe si elle est endommagée ou présente des dysfonctionnements. N'essayez pas non plus de la réparer vous-même.

## OPÉRATION

- 1 Indicateur d'état
- 2 Couvercle du port de charge
- 3 Commutateur
- 4 Port de charge (entrée), fiche creuse
- 5 Port de charge (sortie) USB A



### COMMUTATEUR D'ÉCLAIRAGE

Appuyez sur le commutateur (3) pour allumer la lampe et sélectionner la température de couleur.

Appuyez une fois sur le commutateur ; la COB-LED s'allume en mode lumière froide.

Appuyez à nouveau sur le commutateur ; la COB-LED passe du mode lumière froide au mode lumière chaude.

Appuyer à nouveau sur le commutateur ; la COB-LED s'éteint.

Si vous appuyez pendant plus de cinq secondes sur le commutateur lorsque la lampe de travail est allumée, la couleur de lumière change graduellement en fonction de la couleur de sortie de froid à chaud ou vice versa. Après avoir atteint la température de couleur maximale/minimale, la COB-LED clignote deux fois et le réglage graduel de la température de couleur est automatiquement inversé. Lorsque le commutateur est relâché, la température de couleur réglée est maintenue jusqu'à ce que la lampe soit éteinte.

### CHARGER LA LAMPE

Retirez le couvercle (2) du port de charge.

Branchez le chargeur fourni dans une prise électrique et branchez le câble de chargement dans le port de charge (4) intégré dans la lampe.





## INDICATEUR D'ÉTAT

L'affichage d'état (1) sert à surveiller le processus de charge et fournit des informations sur l'état de charge actuel de la batterie.

Les témoins de contrôle bleus (1) indiquent l'état de charge pendant la charge. Si les quatre voyants restent allumés en permanence, la batterie est complètement chargée.

L'affichage d'état (1) fournit des informations sur l'état de charge de la batterie interne.

Les LED de l'affichage d'état s'allument lorsque la lampe est allumée.

Toutes les LED allumées : pleine capacité ; autonomie d'environ 3 heures.

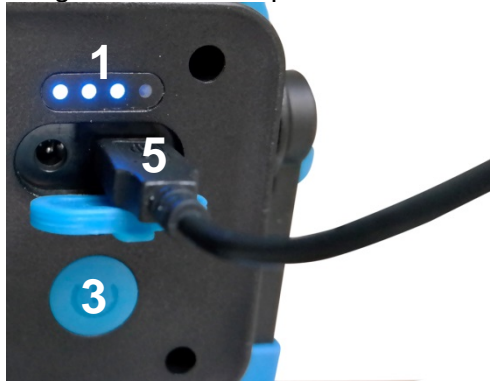
Une LED allumée : faible capacité ; autonomie d'environ 30 minutes ; la batterie doit être rechargée.

**Attention :** La batterie doit être complètement rechargée lorsqu'une seule LED est allumée.

La batterie sera endommagée si elle reste vide en permanence.

## CHARGER LE TÉLÉPHONE PORTABLE

Connectez la fiche USB A (5) du câble de chargement de votre téléphone portable au port USB A (5) intégrée dans la lampe et l'autre extrémité du câble à votre téléphone portable.



## CONTENU DE LA LIVRAISON

Lampe de travail à COB-LED, 10 W

Chargeur avec câble de chargement

Manuel d'utilisation

## NETTOYAGE ET STOCKAGE

- Nettoyez la lampe de travail uniquement au moyen d'un chiffon sec ou légèrement humide. N'utilisez pas de produits chimiques agressifs ou abrasifs pour nettoyer.
- N'immergez pas la lampe de travail dans un liquide de quelque nature que ce soit.
- Conservez la lampe de travail l'intérieur en un lieu sec protégé de la poussière, des souillures et des températures extrêmes.
- Conservez la lampe de travail hors de la portée des enfants.

## PROTECTION DE L'ENVIRONNEMENT

Recyclez les matières indésirables au lieu de les jeter comme déchets. Tous les outils, accessoires et emballages doivent être triés, envoyés à un point de collecte de recyclage et éliminés dans le respect de l'environnement.



## ÉLIMINATION

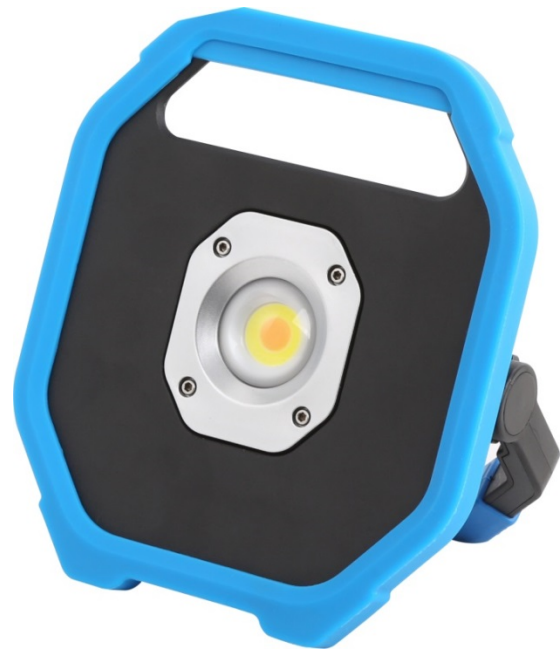
Éliminez ce produit à la fin de son cycle de vie conformément à la directive européenne relative aux déchets d'équipements électriques et électroniques. Contactez votre instance locale d'élimination des déchets pour obtenir des informations sur les mesures de recyclage à appliquer ou remettez le produit à BGS technic ou à votre fournisseur d'appareils électriques.



## Lámpara de trabajo LED COB, 10W

### DATOS TÉCNICOS

Tipo de LED: 10W LED COB  
Brillo del LED: 600 lm / 1000 lm  
Modo LED: Luz cálida <> Luz fría  
Temperatura de color del LED: 2500-3000 K  
(luz cálida)  
Temperatura de color del LED: 6000-6500 K  
(luz fría)  
Tiempo de funcionamiento: 3 horas  
Tiempo de carga: 6 horas  
Indicador del estado de la batería: 4 LED verdes  
Enchufe de carga (enchufe hueco): para el cargador  
Enchufe de carga (USB A): para móviles  
Ángulo de giro (soporte): 180°  
Clase de protección: IP54  
Tipo de batería: 18650 Iones de litio (2x)  
Tensión de la batería: 3.7V  
Capacidad de la batería 4400 mAh  
Cargador: Entrada del cargador 100-240V 50/60Hz  
Salida del cargador 5V 1A  
Temperatura de carga: -5°C hasta +45°C  
Temperatura de funcionamiento: -20°C hasta +60°C  
Temperatura de almacenamiento: -20°C hasta +60°C  
Dimensiones: 189.5 x 164.5 x 45.5 mm  
Peso: 720g



### IMPORTANTE

Estas instrucciones de manejo contienen indicaciones importantes para el manejo de su nuevo producto.

Le permiten utilizar todas las funciones y le ayudan a prevenir malentendidos y daños. Tómese su tiempo para leer estas instrucciones de manejo detenidamente y guárdelas en un lugar seguro para futuras consultas.

### CARACTERÍSTICAS DEL PRODUCTO

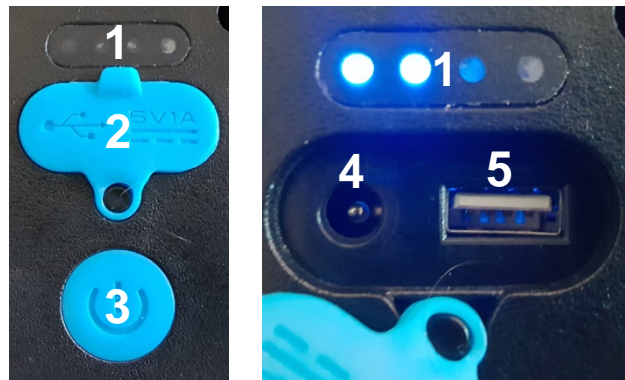
- Ahorro de energía mediante el uso de un LED COB.
- Dos temperaturas de color ajustables, luz cálida para superficies brillantes y luz fría para superficies oscuras.
- Carcasa de aluminio resistente con protección de goma.
- El indicador inteligente de nivel de batería muestra el nivel de carga y la energía restante.
- La batería interna también se puede utilizar para cargar un teléfono móvil a través de la toma USB integrada.

## INDICACIONES DE SEGURIDAD

- No deje el material de embalaje y las láminas protectoras por todas partes con descuido. Las bolsas de plástico, etc. pueden convertirse en un juguete peligroso para los niños.
- Mantenga esta lámpara LED fuera del alcance de los niños. No es un juguete y no es adecuado para niños y jóvenes menores de 14 años.
- No utilice la lámpara debajo del agua o en el agua.
- Evite el contacto con objetos punzantes. Los objetos puntiagudos pueden dañar el cristal de la lámpara.
- Precaución: La luz de esta lámpara podría dañar sus ojos. Por esta razón, no mire directamente al LED. No utilice ningún instrumento de enfoque ópticamente fuerte para mirar el haz de luz. No dirija el haz de luz de esta lámpara directamente a los ojos de personas o animales.
- La lámpara no debe desarmarse ni arrojarse al fuego.
- No utilice la lámpara cuando esté dañada o presente algún tipo de fallo de funcionamiento y no lleve a cabo ningún intento para repararla usted mismo.

## MANEJO

- 1 Indicador de estado
- 2 Tapa de la toma de carga
- 3 Interruptor
- 4 Enchufe de carga (entrada) enchufe hueco
- 5 Enchufe de carga (salida) USB A



### INTERRUPTOR DE LUZ

Pulse el interruptor (3) para encender la lámpara y seleccionar la temperatura de color.

Presione el interruptor una vez, el LED COB se encenderá con luz fría.

Presione el interruptor de nuevo, el LED COB cambiará de luz fría a luz cálida.

Vuelva a pulsar el interruptor y el LED COB se apagará.

Una vez encendido, mantenga pulsado el interruptor durante más de cinco segundos, el color de la luz cambiará continuamente en función del color inicial, de luz fría a luz cálida o viceversa. Después de alcanzar la temperatura de color máxima/mínima, el LED COB parpadea dos veces y el ajuste continuo de la temperatura de color se invierte automáticamente. Al soltar el interruptor, la temperatura de color ajustada se mantiene hasta que se apague la lámpara.

### CARGAR LA LÁMPARA

Retire la tapa (2) de los enchufes de carga.

Enchufe el cargador suministrado en una toma de corriente y conecte el cable de carga a la toma de carga (4) situada en la parte posterior de la lámpara.



## INDICADOR DE ESTADO

El indicador de estado (1) sirve para controlar el proceso de carga y proporciona información sobre el estado de carga actual de la batería.

Las lámparas de control azules (1) indican el estado de carga durante el proceso de carga. Si las cuatro luces indicadoras están encendidas de forma continua, la batería está completamente cargada.

El indicador de estado (1) informa sobre el estado de carga de la batería interna.

Los LEDs de la indicación de estado están iluminados cuando la lámpara está encendida.

Todos los LEDs están encendidos: Capacidad completa; tiempo de iluminación aprox. 3 horas.

Se enciende un LED: Baja capacidad; tiempo de iluminación aprox. 30 minutos; la batería debe

cargarse. **Atención:** La batería debe cargarse completamente cuando se enciende un LED.

La batería se dañará si permanece permanentemente vacía.

## RECARGAR TELÉFONOS MÓVILES

Conecte el enchufe USB A (5) del cable del cargador de su teléfono móvil a la toma USB A (5) instalada en la lámpara y el otro extremo del cable a su teléfono móvil.



## ALCANCE DE SUMINISTRO

Lámpara de trabajo LED COB, 10W

Cargador con cable de carga

manual de instrucciones

## LIMPIEZA Y ALMACENAMIENTO

- Limpie la lámpara solo con un paño seco o ligeramente humedecido. No utilice productos químicos agresivos o materiales abrasivos para la limpieza.
- No sumerja la lámpara en líquidos de ningún tipo.
- Guarde la lámpara en el interior en un lugar seco, lejos de polvo, suciedad y temperaturas extremas.
- Guarde la lámpara fuera del alcance de los niños.

## PROTECCIÓN AMBIENTAL

Recicle las sustancias no deseadas, en lugar de tirarlas a la basura. Todas las herramientas, accesorios y embalajes deben clasificarse, llevarse a un punto de recogida de residuos y desecharse de manera respetuosa con el medio ambiente.

## ELIMINACIÓN

Deseche este producto al final de su vida útil de acuerdo con la Directiva de residuos de aparatos eléctricos y electrónicos en desuso de la UE. Infórmese en su administración local acerca de las medidas de reciclado o entregue el producto para que sea desechado por BGS technic KG o un distribuidor especializado en productos eléctricos.





**EU-KONFORMITÄTSERKLÄRUNG  
EC DECLARATION OF CONFORMITY  
DÉCLARATION „CE“ DE CONFORMITE  
DECLARATION DE CONFORMIDAD UE**

Wir erklären in alleiniger Verantwortung, dass die Bauart des Produktes:  
We declare that the following designated product:  
Nous déclarons sous propre responsabilité que ce produit:  
Declaramos bajo nuestra sola responsabilidad que este producto:

**COB-LED Arbeitsleuchte | 10W (BGS Art. 85328)  
COB-LED Working Lamp  
Lampe de travail à COB-LED  
Luz de trabajo COB-LED**

folgenden einschlägigen Bestimmungen entspricht:  
complies with the requirements of the:  
est en conformité avec les réglementations ci-dessous:  
esta conforme a las normas:

**EMC Directive 2014/30/EU  
RoHS Directive 2011/65/EU - 2015/863/EU**

Angewandte Normen:

Identification of regulations/standards:

Norme appliquée:

Normas aplicadas:

EN 55015:2013+A1:2015 ; EN 61000-3-2:2014

EN 61547:2009 ; EN 61000-3-3:2013

IEC 62321-2:2013 ; IEC 62321-1:2013

IEC 62321-3-1:2013 ; IEC 62321-4:2013

IEC 62321-5:2013 ; IEC 62321-7-1:2015

IEC 62321-7-2:2017 ; IEC 62321-6:2015

Certificate No.: 1904089 / ZF6908-H

Test Report No.: EMC1904089 RoHS: GNB190415235-04EN

Wermelskirchen, den 31.07.2019

ppa.

Frank Schottke, Prokurist

**BGS technic KG, Bandwirkerstrasse 3, D-42929 Wermelskirchen**