

## Hinterachsbuchsen-Werkzeug | für BMW X 5

### KOMPONENTEN

1. Spindelmutter
2. Demontagescheibe
3. Demontagelocke
4. Montagescheibe, groß
5. Montagescheibe, klein
6. Spindel



### ACHTUNG

Lesen Sie die Bedienungsanleitung und die enthaltenen Sicherheitshinweise aufmerksam durch, bevor Sie das Produkt verwenden. Benutzen Sie das Produkt korrekt, mit Vorsicht und nur dem Verwendungszweck entsprechend. Nichtbeachtung der Sicherheitshinweise kann zu Schäden, Verletzungen und Erlöschen der Gewährleistung führen. Bewahren Sie diese Anleitungen für späteres Nachlesen an einem sicheren und trockenen Ort auf. Legen Sie die Bedienungsanleitung bei, wenn Sie das Produkt an Dritte weitergeben.

### VERWENDUNGSZWECK

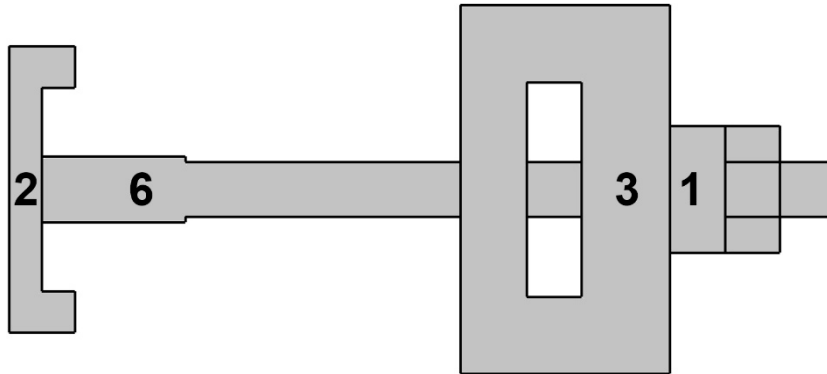
Dieser Werkzeugsatz dient zum Erneuern der Hinterachsträger-Buchsen direkt am Fahrzeug ohne Demontage des Hinterachsträgers und ist geeignet für BMW X5 (E53).

### SICHERHEITSHINWEISE

- Halten Sie Kinder und unbefugte Personen vom Arbeitsbereich fern.
- Lassen Sie Kinder nicht mit dem Werkzeug oder dessen Verpackung spielen.
- Stellen Sie sicher, dass der Arbeitsbereich ausreichend beleuchtet ist.
- Halten Sie den Arbeitsbereich sauber, aufgeräumt, trocken und frei von anderen Materialien.
- Lassen Sie keine ungeschulten Personen mit diesem Werkzeugsatz arbeiten.
- Benutzen Sie beim Anheben des Fahrzeugs immer die vom Fahrzeughersteller vorgesehenen Hebepunkte.
- Stellen Sie vor dem Arbeiten unter einem Fahrzeug stets sicher, dass das Fahrzeug durch Achsständer oder Rampen ausreichend abgestützt ist. Verkeilen Sie die Räder und stellen Sie sicher, dass die Handbremse fest angezogen ist.
- Tragen Sie beim Arbeiten mit diesem Werkzeugsatz immer Handschuhe und Schutzbrille.
- Achten Sie beim Arbeiten auf einen sicheren und rutschfesten Stand.
- Überprüfen Sie regelmäßig den Zustand des Werkzeugs und wechseln Sie beschädigte Teile aus.
- Stellen Sie sicher, dass das Werkzeug ordnungsgemäß montiert ist.
- Spindel nicht übermäßig festziehen oder übermäßige Kraft anwenden, da hierdurch sowohl das Werkzeug als auch das Bauteil beschädigt werden kann.
- Das Werkzeug ist nicht für Schlagschrauber geeignet. Die Verwendung eines Schlagschraubers kann zum Bersten des Spindellagers oder anderer Bauteile führen und umherfliegende Bauteilfragmente können Verletzungen verursachen.
- Benutzen Sie stets ein Werkstatt-Handbuch zur detaillierten Anleitung.
- Fetten Sie immer die Schraubengewinde, ehe Sie das Werkzeug verwenden.

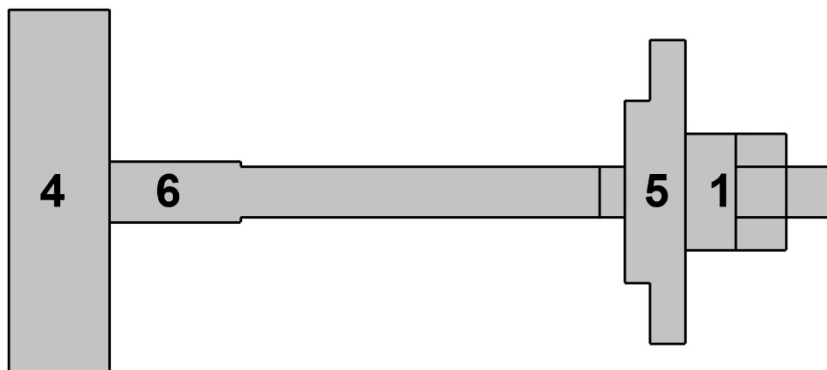
## DEMONTAGE

1. Mutter (1) und der Spindel (6) ölen.
2. Buchsenausrichtung kennzeichnen.
3. Werkzeug wie dargestellt mit Werkzeugteilen (2-6-3-1) montieren.
4. Kriechöl auf die Buchse auftragen.
5. Mit einem Heißluftgebläse, das Buchsengehäuse für ca. 2 Minuten erwärmen.
6. Werkzeug an der Buchse installieren, Spindel (6) durch die Buchse schieben, danach die Demontagelocke über die Buchse schieben und gegen den Achsträger schieben.
7. Spindelmutter (1) befestigen und mit einem 24 mm Schraubenschlüssel festziehen.
8. Die Buchse wird nun Stück für Stück herausgedrückt.
9. Ist ein unerwarteter Widerstand spürbar, Werkzeug entfernen und nochmals Kriechöl auf die Buchse geben und Demontage erneut versuchen.



## MONTAGE

1. Die Notwendigkeit der Verwendung eines Klebstoffs überprüfen, diese Info ist in einem Werkstatthandbuch ersichtlich.
2. Spindel und Spindelmutter ölen.
3. Zur Erleichterung der Buchseninstallation eine Flüssigseife auftragen.
4. Werkzeug wie gezeigt verwenden, benötigt werden dazu die Werkzeugteile (4-6-5-1).
5. Werkzeug (4) oben an dem Achsträger positionieren und Spindel (6) montieren.
6. Buchse an der gekennzeichneten Markierung ausrichten.
7. Werkzeug (5) auf die Spindel schieben und mit der Spindelmutter befestigen.
8. Spindelmutter mit einem 24 mm Schraubenschlüssel drehen. Die Buchse wird nun Stück für Stück in das Gehäuse gepresst.
9. Die korrekte Ausrichtung der Buchse zwischendurch kontrollieren.
10. Zum Schluss wieder alle Bauteile, in Übereinstimmung mit Werkstatthandbuch, montieren.



## UMWELTSCHUTZ

Entsorgen Sie dieses Produkt am Ende seiner Lebensdauer umweltgerecht. Recyceln Sie unerwünschte Stoffe, anstatt sie als Abfall zu entsorgen. Alle Werkzeuge, Zubehörteile und Verpackungen sind zu sortieren, einer Wertstoffsammelstelle zuzuführen und umweltgerecht zu entsorgen. Erkundigen Sie sich bei Ihrer örtlichen Abfallbehörde über Recyclingmaßnahmen.



## Rear Axle Bush Tool | for BMW X 5

### COMPONENTS

1. Spindle Nut
2. Removing Disc
3. Removing Sleeve
4. Mounting Disc, large
5. Mounting Disc, small
6. Spindle



### ATTENTION

Read the operating instructions and all safety instructions contained therein carefully before using the product. Use the product correctly, with care and only according to the intended purpose. Non-compliance of the safety instructions may lead to damage, personal injury and to termination of the warranty. Keep these instructions in a safe and dry location for future reference. Enclose the operating instructions when handing over the product to third parties.

### INTENDED USE

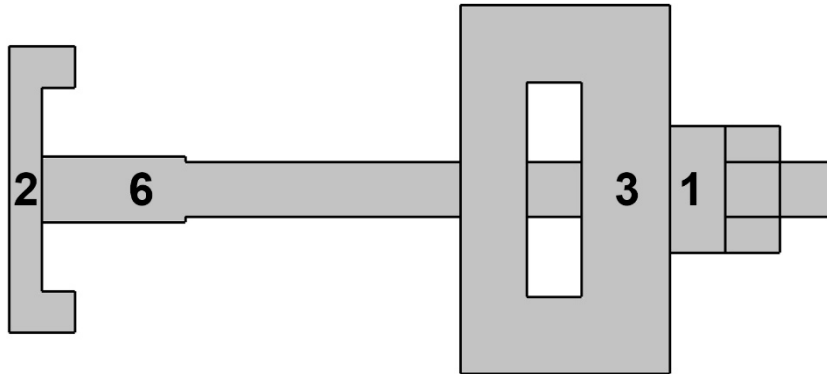
This Rear Axle Bush Tool is designed for extraction and replacement of bushes directly on car without removing the rear carrier assembly and is suitable for BMW X5 (E53).

### SAFETY INFORMATIONS

- Keep children and unauthorised persons away from the work area.
- Do not let any children play with the tool or its packaging.
- Make sure that the work area is sufficiently illuminated.
- Keep the work area clean, organised, dry and free from other materials.
- Do allow untrained persons work with this tool set.
- Lifting of vehicles only allowed on the special lifting points.
- Before starting work under a car always ensure that it is adequately supported by axle stands or ramps. Chock wheels and ensure that the hand brake is firmly applied.
- Always use approved eye protection, especially when working under vehicles.
- Ensure a secure and well-gripped stance during fitting.
- Ensure that tools are correctly mounted.
- Regularly check the condition of the tool and replace the damaged parts.
- Do not over tighten or use undue force as this can cause damage to both tool and component.
- The tool is not suitable for air impact wrenches. The use of an air impact wrench may lead to the spindle bearing or other components bursting and fragments of components flying around may lead to injuries.
- Always use workshop manual for detailed instructions.
- Always lubricate the screw threads before using the tool.

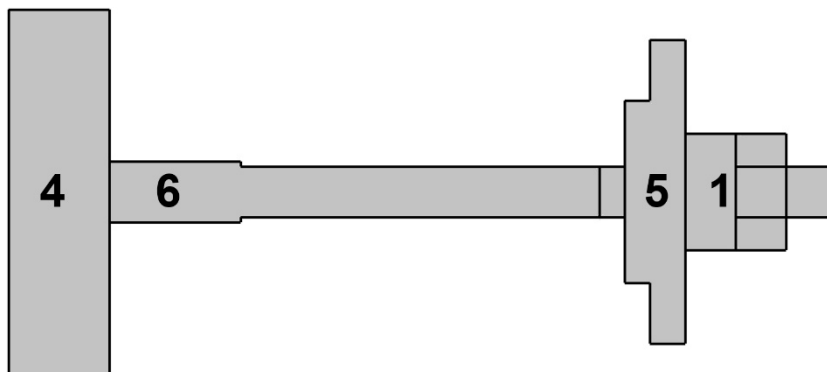
## REMOVING

1. Lubricate nut (1) and spindle (6)
2. Marking the position of the bush.
3. Assemble tool as shown using items (2-6-3-1)
4. Apply penetrating oil to bush.
5. Using a hot air gun, heat bush housing for at least 2 minutes.
6. With item (2) on top of the bush, feed the spindle (6) through the bush and fix item 3 onto the base of the old bush and the axle carrier.
7. Attach the spindle nut (1) and tighten it by using a 24mm spanner.
8. This should force the bush out.
9. If this proves difficult, remove tool, add more penetrating oil and try again.



## INSTALLING

1. Check with a workshop manual to see if an adhesive is recommended.
2. Re-grease the spindle and spindle nut.
3. Apply liquid soap or similar to the new bush to aid installation.
4. Re-assemble the tool as shown using items (4-6-5-1).
5. Position item (4) on top of the axle carrier and screw in the spindle (6)
6. Check the alignment with marks made earlier.
7. Slide item (5) onto the spindle and fix the spindle nut.
8. Slowly turn the spindle nut using a 24mm spanner and gradually force the bush into place.
9. Check constantly for correct alignment.
10. Replace all other parts in accordance with a workshop manual.



## ENVIRONMENTAL PROTECTION

Dispose of this product at the end of its working life environmentally. Recycle unwanted materials instead of disposing of them as waste. All tools, accessories and packaging should be sorted, taken to a recycling centre and disposed of in a manner which is compatible with the environment. Contact your local solid waste authority for recycling information.



## Outil montage silenbloc | pour BMW X 5

### COMPOSANTS

1. Écrou de vis de traction
2. Disque de démontage
3. Cloche de démontage
4. Disque de montage, grand
5. Disque de montage, petit
6. Broche



### ATTENTION

Veuillez lire attentivement la notice d'utilisation et les consignes de sécurité avant d'utiliser le produit. Utilisez correctement le produit, avec prudence et uniquement en conformité avec l'utilisation prévue. Ne pas respecter les instructions et consignes de sécurité peut entraîner des blessures, des dommages matériels et l'annulation de la garantie. Conservez ce manuel en lieu sûr et sec, afin de pouvoir le consulter ultérieurement. Veuillez joindre le présent mode d'emploi au produit si vous le transmettez à des tiers.

### UTILISATION PRÉVUE

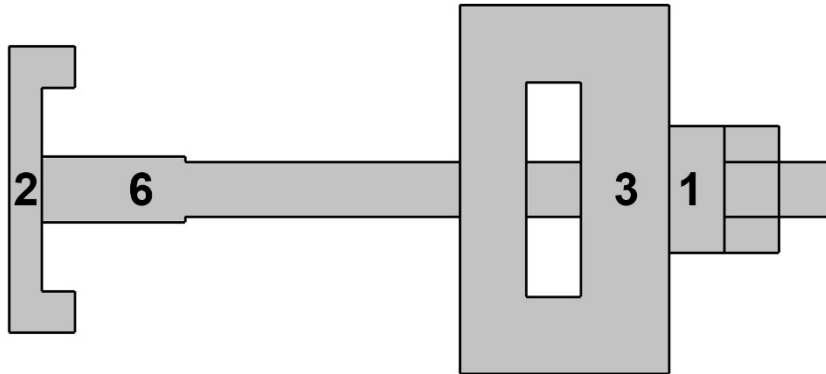
Ce jeu d'outils permet de remplacer les douilles de support d'essieu arrière directement sur le véhicule sans démonter le support d'essieu arrière et convient aux modèles BMW X5 (E53).

### CONSIGNES DE SÉCURITÉ

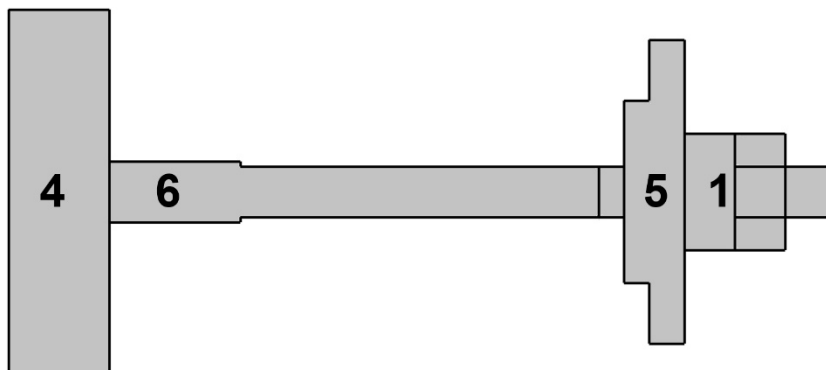
- Maintenez à l'écart les enfants et toutes les autres personnes non autorisées de la zone de travail.
- Ne permettez jamais que des enfants jouent avec l'outil ou avec son emballage.
- Assurez-vous que la zone de travail est suffisamment éclairée.
- Le poste de travail doit être propre, bien rangé, sec et exempt d'autres matériaux.
- Ne laissez pas de personnes non formées travailler avec ce jeu d'outils.
- Lorsque vous allez soulever un véhicule, veuillez toujours utiliser les points de levage prévus par le constructeur du véhicule.
- Avant de commencer à travailler sous un véhicule, assurez-vous toujours qu'il est suffisamment étayé à l'aide de vérins de fosse et/ou de rampes. Mettez des coins sous les roues et assurez-vous que le frein à main est fermement serré.
- Portez toujours des gants et des lunettes de protection lorsque vous allez travailler avec cet outil.
- Veillez à adopter une posture ferme et bien stable pendant les travaux.
- Contrôlez régulièrement l'état de l'outil et remplacez toute pièce endommagée.
- Assurez-vous que l'outil est correctement monté.
- Ne serrez pas excessivement la broche et n'y appliquez pas une force exagérée, car cela endommagerait autant l'outil que le composant sur lequel vous travaillez.
- L'outil ne doit pas être utilisé avec des clés à chocs. L'utilisation d'une clé à chocs peut provoquer l'éclatement du roulement de la broche ou d'autres composants et des fragments de composants projetés peuvent causer des blessures.
- Utilisez toujours un manuel d'atelier comportant des instructions détaillées.
- Lubrifiez toujours le filetage de la tige avec de la graisse et avant d'utiliser l'outil.

**DÉMONTAGE**

1. Huilez l'écrou (1) et la broche (6).
2. Marquez l'alignement de la douille.
3. Montez l'outil comme indiqué avec les composants (2-6-3-1).
4. Appliquez de l'huile de fluage sur la douille.
5. À l'aide d'un pistolet à air chaud, chauffez le corps de la douille pendant environ 2 minutes.
6. Installez l'outil sur la douille, faites glisser la broche (6) à travers la douille, puis faites glisser la cloche de démontage sur la douille et contre le support d'essieu.
7. Fixez l'écrou de vis de traction (1) et serrez-le à l'aide d'une clé de 24 mm.
8. La douille est maintenant repoussée petit à petit.
9. Si une résistance inattendue est perceptible, retirez l'outil et appliquez de nouveau de l'huile de fluage sur la douille et essayez de la démonter à nouveau.

**MONTAGE**

1. Vérifiez la nécessité d'utiliser un adhésif, cette information peut être trouvée dans un manuel d'atelier.
2. Huilez la broche et l'écrou de vis de traction.
3. Appliquez du savon liquide pour faciliter l'installation de la douille.
4. Assemblez les composants de l'outil comme illustré (4-6-5-1).
5. Positionnez l'outil (4) sur le haut du support d'essieu et montez la broche (6).
6. Alignez la douille avec la marque que vous avez tracée au démontage.
7. Glissez l'outil (5) sur la broche et fixez-le avec l'écrou de vis de traction.
8. Faites tourner l'écrou de vis de traction à l'aide d'une clé de 24 mm. La douille est maintenant enfoncée petit à petit dans le corps.
9. Vérifiez de temps en temps le bon alignement de la douille.
10. Pour terminer, remontez tous les composants conformément au manuel d'atelier.

**PROTECTION DE L'ENVIRONNEMENT**

Éliminez ce produit de façon écologique à la fin de sa vie utile. Recyclez les matières indésirables au lieu de les jeter comme déchets. Tous les outils, accessoires et emballages doivent être triés, envoyés à un point de collecte de recyclage et éliminés dans le respect de l'environnement. Consultez votre autorité locale de gestion des déchets à propos des mesures de recyclage à appliquer.



## Herramienta para silentblocks del eje trasero para BMW X 5

### COMPONENTES

1. Tuerca de husillo
2. Disco de desmontaje
3. Campana de desmontaje
4. Disco de montaje, grande
5. Disco de montaje, pequeño
6. Husillo



### ATENCIÓN

Lea atentamente el manual de instrucciones y todas las instrucciones de seguridad antes de utilizar el producto. Utilice el producto de forma correcta, con precaución y solo de acuerdo con su uso previsto. El incumplimiento de las instrucciones de seguridad puede provocar daños, lesiones y la anulación de la garantía. Guarde estas instrucciones en un lugar seguro y seco para futuras consultas. Incluya el manual de instrucciones si entrega el producto a un tercero.

### USO PREVISTO

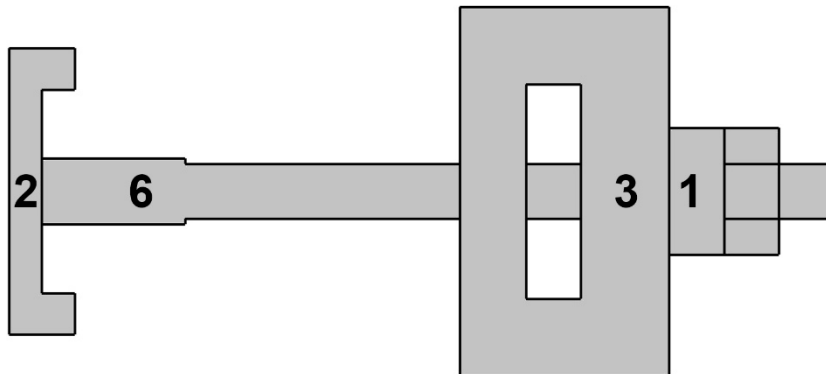
Este juego de herramientas sirve para sustituir los casquillos del soporte del eje trasero directamente en el vehículo sin necesidad de desmontar el soporte del eje trasero y es adecuado para el BMW X5 (E53).

### INDICACIONES DE SEGURIDAD

- Mantenga a los niños y personas no autorizadas lejos del área de trabajo.
- No permita que los niños jueguen con la herramienta o su embalaje.
- Asegúrese de que el área de trabajo está suficientemente iluminada.
- Mantenga el área de trabajo limpia, ordenada, seca y libre de materiales que no vaya a utilizar.
- No permita que personas no capacitadas trabajen con este juego de herramientas.
- A la hora de levantar el vehículo utilice los puntos de elevación indicados por el fabricante del vehículo.
- Antes de realizar cualquier trabajo bajo un vehículo, asegúrese de que está suficientemente bien sujeto mediante soportes de eje o rampas. Calce las ruedas y asegúrese de que el freno de mano esté correctamente accionado.
- Use siempre guantes y gafas de protección cuando trabaje con este juego de herramientas.
- Durante el trabajo asegúrese de estar en una posición segura y sin peligro de deslizamiento.
- Compruebe regularmente el estado de la herramienta y sustituya las piezas deterioradas.
- Asegúrese de que el vehículo esté correctamente montado.
- No apriete en exceso el husillo ni emplee una fuerza excesiva, ya que podría dañar tanto la herramienta como la pieza del vehículo.
- La herramienta no es adecuada para llaves de impacto neumáticas. El uso de una llave de impacto neumática puede hacer que el cojinete del husillo u otros componentes se rompan, y los fragmentos proyectados de los componentes pueden causar lesiones.
- Acuda siempre a un manual de taller para obtener instrucciones detalladas.
- Engrase siempre las uniones roscadas antes de utilizar la herramienta.

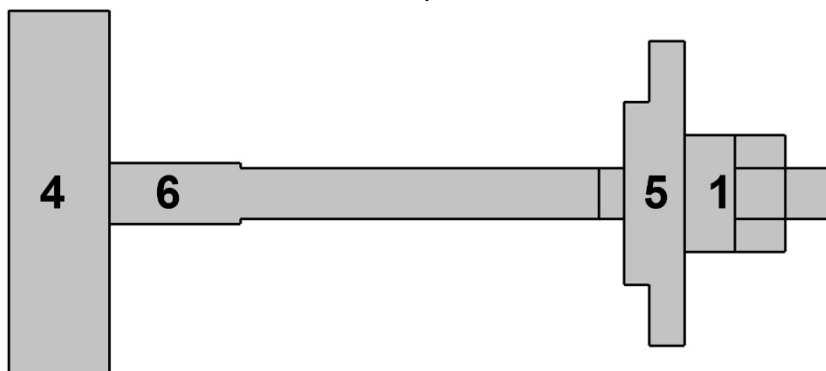
## DESMONTAJE

1. Lubrique la tuerca (1) y el husillo (6).
2. Marque la alineación de los casquillos.
3. Ensamble la herramienta como se muestra con las piezas de la herramienta (2-6-3-1).
4. Aplique aceite fluido al casquillo.
5. Caliente con un soplador de aire caliente el alojamiento del casquillo durante aproximadamente 2 minutos.
6. Instale la herramienta en el casquillo, empuje el husillo (6) a través del casquillo, luego deslice la campana de desmontaje sobre el casquillo y empuje contra el soporte del eje.
7. Fije la tuerca del husillo (1) y apriétela con una llave de 24 mm.
8. El casquillo ahora es empujado hacia afuera poco a poco.
9. Si se siente una resistencia inesperada, retire la herramienta y aplique de nuevo aceite fluido al casquillo e intente el desmontaje de nuevo.



## MONTAJE

1. Compruebe la necesidad de utilizar un adhesivo, esta información se puede encontrar en un manual de taller.
2. Lubrique el husillo y la tuerca del husillo.
3. Aplique un jabón líquido para facilitar la instalación del casquillo.
4. Utilice la herramienta como se muestra, necesitará las piezas de la herramienta (4-6-5-1).
5. Coloque la herramienta (4) en la parte superior del soporte del eje y monte el husillo (6).
6. Alinee el casquillo con la línea marcada.
7. Empuje la herramienta (5) sobre el husillo y asegúrela con la tuerca del husillo.
8. Gire la tuerca del husillo con una llave de 24 mm. Ahora el casquillo se introduce a presión en la carcasa poco a poco.
9. Compruebe regularmente la correcta alineación del casquillo.
10. Para terminar, vuelva a montar todos los componentes de acuerdo con el manual de taller.



## PROTECCIÓN AMBIENTAL

Deseche este producto al final de su vida útil de forma respetuosa con el medio ambiente. Recicle las sustancias no deseadas, en lugar de tirarlas a la basura. Todas las herramientas, accesorios y embalajes deben clasificarse, llevarse a un punto de recogida de residuos y desecharse de manera respetuosa con el medio ambiente. Consulte con la autoridad local de gestión de residuos sobre las posibilidades de reciclaje.

