

Reifen-Reparatur-Satz



KOMPONENTEN

- 1 Stechahle
- 2 Montagepaste für Reifen-Reparaturstopfen
- 3 Stopfeinzieher
- 4 Reifen-Reparaturstopfen
- 5 Sicherheitsmesser mit Abbrechklinge

ACHTUNG

Lesen Sie die Bedienungsanleitung und die enthaltenen Sicherheitshinweise aufmerksam durch, bevor Sie das Produkt verwenden. Benutzen Sie das Produkt korrekt, mit Vorsicht und nur dem Verwendungszweck entsprechend. Nichtbeachtung der Sicherheitshinweise kann zu Schäden, Verletzungen und Erlöschen der Gewährleistung führen. Bewahren Sie diese Anleitungen für späteres Nachlesen an einem sicheren und trockenen Ort auf. Legen Sie die Bedienungsanleitung bei, wenn Sie das Produkt an Dritte weitergeben.

VERWENDUNGSZWECK

Dieses Produkt dient zur schnellen und unproblematischen Reparatur von schlauchlosen Reifen an PKW, Quad, Anhänger, Gartentraktor.

UMWELTSCHUTZ

Recyceln Sie unerwünschte Stoffe, anstatt sie als Abfall zu entsorgen. Alle Werkzeuge, Zubehörteile und Verpackungen sind zu sortieren, einer Wertstoffsammelstelle zuzuführen und umweltgerecht zu entsorgen. Erkundigen Sie sich bei Ihrer örtlichen Abfallbehörde über Recyclingmaßnahmen. Entsorgen Sie dieses Produkt am Ende seiner Lebensdauer umweltgerecht.

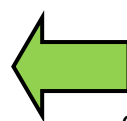
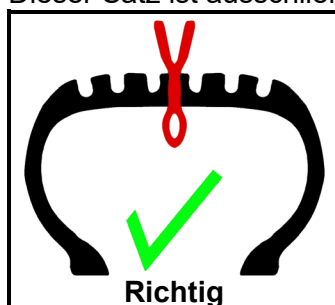


ALLGEMEINE SICHERHEITSHINWEISE

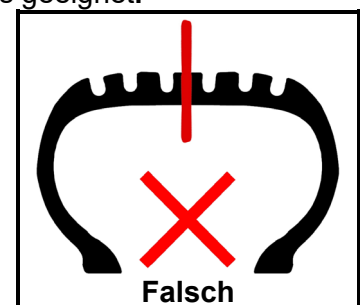
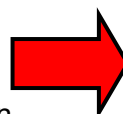
- Halten Sie Kinder und andere unbefugte Personen vom Arbeitsbereich fern.
- Lassen Sie Kinder nicht mit dem Produkt oder dessen Verpackung spielen
- Verwenden Sie das Produkt nicht, wenn Teile fehlen oder beschädigt sind.
- Verwenden Sie das Produkt nur für den vorgesehenen Zweck.

SPEZIELLE SICHERHEITSHINWEISE

Verwenden Sie diesen Reparatursatz nicht zur Reparatur der Reifenflanken.
Dieser Satz ist ausschließlich für Reparaturen im Bereich des Reifenprofils geeignet.



Setzen Sie den Stopfen
ausschließlich doppelt
gelegt in die Reifendecke ein.



ANWENDUNG

1. Lokalisieren und kennzeichnen Sie die Stelle, an der die Luft austritt.
2. Falls im Reifen ein Fremdkörper (Schraube, Nagel, etc.) vorhanden ist, entfernen Sie diesen.
3. Weiten Sie die Einstichstelle mit der Stechahle (1) auf.
4. Setzen Sie den Reifen-Reparaturstopfen (4) bis zur Hälfte in den Stopfeneinzieher (3) ein.
5. Benetzen Sie die Einstichstelle und den Stopfen mittig mit der Montagepaste.
6. Setzen Sie die Spitze des Stopfeneinziehers (3) an die Einstichstelle an und drücken Sie den Reifen-Reparaturstopfen (4) in die Einstichstelle, bis die Enden des Reparaturstopfens noch ca. 20 bis 30 mm aus der Reifendecke herausragen.
7. Ziehen Sie nun den Stopfeneinzieher (3) gerade nach oben, ohne ihn zu drehen, aus der Reifendecke.
8. Schneiden Sie die überstehenden Stopfenenden mit dem Sicherheitsmesser (5) bündig zur Reifendecke ab.

Schritt 1



Schritt 2



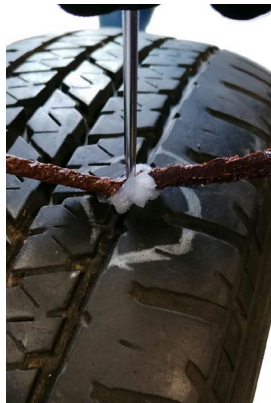
Schritt 3



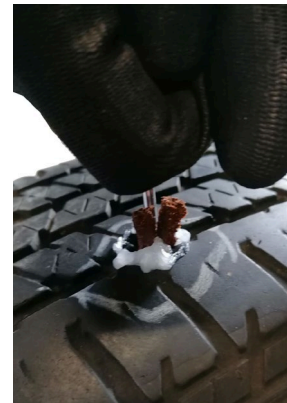
Schritt 4



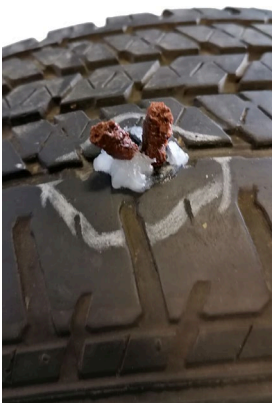
Schritt 5



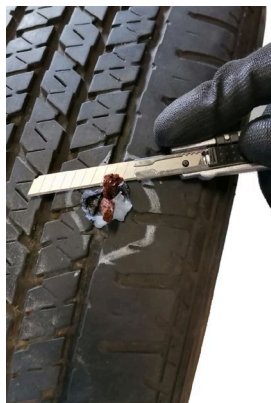
Schritt 6



Schritt 7



Schritt 8



Schritt 9



Tyre Repair Kit



COMPONENTS

- 1 Stitch awl
- 2 Mounting paste
- 3 Tyre plug installing tool
- 4 Tyre repair plugs
- 5 Safety knife with snap-off blade

ATTENTION

Read the operating instructions and all safety instructions contained therein carefully before using the product. Use the product correctly, with care and only according to the intended purpose. Non-compliance of the safety instructions may lead to damage, personal injury and to termination of the warranty. Keep these instructions in a safe and dry location for future reference. Enclose the operating instructions when handing over the product to third parties.

INTENDED USE

This product is used for quick and easy repairing of tubeless tyres on cars, quads, trailers and garden tractors.

ENVIRONMENTAL PROTECTION

Recycle unwanted materials instead of disposing of them as waste. All tools, accessories and packaging should be sorted, taken to a recycling centre and disposed of in a manner which is compatible with the environment. Contact your local solid waste authority for recycling information. Dispose of this product at the end of its working life environmentally.

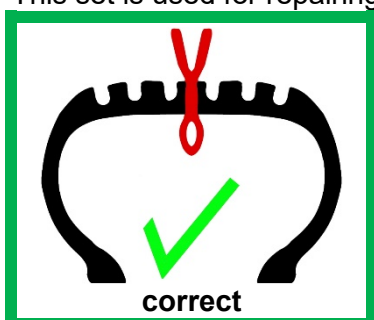


GENERAL SAFETY INFORMATIONS

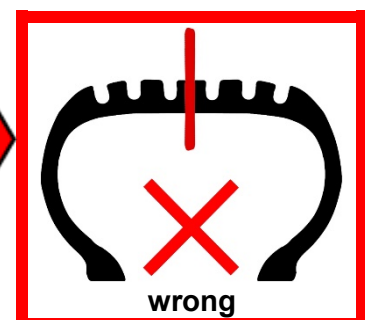
- Keep children and other persons away from the working area.
- Do not allow children to play with this tool or its packaging.
- Do not use the tool if parts are missing or damaged.
- Use the tool for the intended purpose only.

SPECIAL SAFETY INFORMATIONS

Do not use this product to repair damage to the side of the tyre.
This set is used for repairing damage in the area of the tyre tread only.



Insert the tyre repair plug in to the tyre only when the repair plug is double laid.



USE

1. Locate and mark the point where the air escapes.
2. If there is a foreign body (screw, nail, etc.) in the tyre, remove it.
3. Widen the puncture point with the stitch awl (1).
4. Insert the tyre repair plug (4) halfway into the tyre plug installing tool (3).
5. Put some assembly paste on the puncture point and the centrally of the repair plug.
6. Place the tip of the tyre plug installing tool (3) on the puncture point and press the tyre repair plug (4) into the puncture point until the ends of the tyre repair plug protrudes approx. 10 to 20 mm from the tyre surface.
7. Now pull the tyre plug installing tool (3) straight up out of the tyre, without turning it.
8. Use the safety knife (5) to cut off the tyre plug ends flush with the tyre tread.

Step 1



Step 2



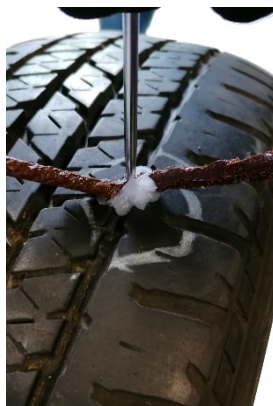
Step 3



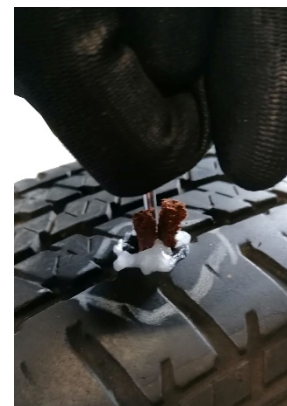
Step 4



Step 5



Step 6



Step 7



Step 8



Step 9



Kit de réparation de pneus



COMPOSANTS

- 1 Pointe alène
- 2 Pâte de montage pour tresses de réparation de pneus
- 3 Outil d'insertion de tresses
- 4 Tresses de réparation de pneus
- 5 Cutter de sécurité avec lame sécable

ATTENTION

Veillez lire attentivement la notice d'utilisation et les consignes de sécurité avant d'utiliser le produit. Utilisez correctement le produit, avec prudence et uniquement en conformité avec l'utilisation prévue. Ne pas respecter les instructions et consignes de sécurité peut entraîner des blessures, des dommages matériels et l'annulation de la garantie. Conservez ce manuel en lieu sûr et sec, afin de pouvoir le consulter ultérieurement. Veuillez joindre le présent mode d'emploi au produit si vous le transmettez à des tiers.

UTILISATION PRÉVUE

Ce produit permet de réparer rapidement et sans problème des pneus sans chambre à air de voitures, quads, remorques, tracteurs de jardin, etc.

PROTECTION DE L'ENVIRONNEMENT

Recyclez les matières indésirables au lieu de les jeter comme déchets. Tous les outils, accessoires et emballages doivent être triés, envoyés à un point de collecte de recyclage et éliminés dans le respect de l'environnement. Consultez votre autorité locale de gestion des déchets à propos des mesures de recyclage à appliquer. Éliminez ce produit de façon écologique à la fin de sa vie utile.



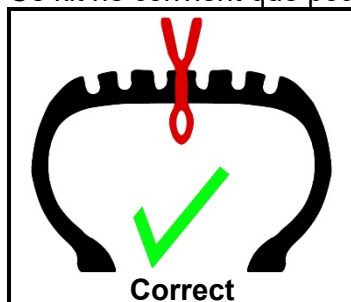
CONSIGNES DE SÉCURITÉ GÉNÉRALES

- Maintenez à l'écart les enfants et toutes les autres personnes non autorisées de la zone de travail.
- N'autorisez pas les enfants à jouer avec le produit ou son emballage
- N'utilisez pas le produit lorsque des pièces manquent ou sont endommagées.
- N'utilisez l'outil qu'à la fin prévue.

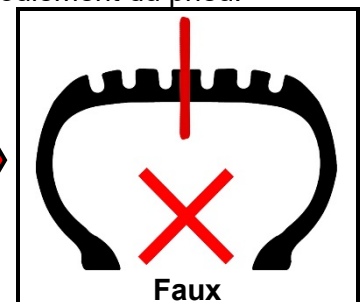
CONSIGNES DE SÉCURITÉ SPÉCIALES

N'utilisez pas ce kit de réparation pour réparer les flancs des pneus.

Ce kit ne convient que pour des réparations dans la zone de la bande de roulement du pneu.

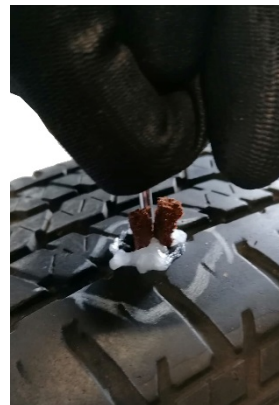


N'insérez les tresses qu'en double couche dans la surface du pneu.



UTILISATION

1. Localisez et marquez le ou les endroits d'où s'échappe de l'air.
2. Si vous constatez qu'un corps étranger (vis, clou, etc.) s'est logé dans le pneu, retirez-le.
3. Élargissez le trou de crevaison à l'aide de la pointe alène (1).
4. Insérez la tresse de réparation de pneus (4) jusqu'à la moitié dans l'outil d'insertion de tresses (3).
5. Appliquez de la pâte de montage dans le trou de crevaison et sur le centre de la tresse de réparation.
6. Placez la pointe de l'outil d'insertion (3) sur le trou de crevaison et enfoncez la tresse de réparation de pneus (4) dans le trou de crevaison jusqu'à ce que les extrémités de la tresse de réparation de pneus dépassent d'environ 20 à 30 mm de la surface du pneu.
7. Ensuite, tirez l'outil d'insertion de tresses de pneu (3) hors de la surface du pneu, tout droit et sans le tourner.
8. Coupez les extrémités saillantes de la tresse à l'aide du cutter de sécurité (5) à fleur avec la surface du pneu.

Étape 1**Étape 2****Étape 3****Étape 4****Étape 5****Étape 6****Étape 7****Étape 8****Étape 9**

Juego para la reparación de neumáticos



COMPONENTES

- 1 Punzón
- 2 Pasta de montaje para insertos de reparación de neumáticos
- 3 Extractor de insertos
- 4 Insertos de reparación de neumáticos
- 5 Cúter de seguridad con cuchillas fraccionables

ATENCIÓN

Lea atentamente el manual de instrucciones y todas las instrucciones de seguridad antes de utilizar el producto. Utilice el producto de forma correcta, con precaución y solo de acuerdo con su uso previsto. El incumplimiento de las instrucciones de seguridad puede provocar daños, lesiones y la anulación de la garantía. Guarde estas instrucciones en un lugar seguro y seco para futuras consultas. Incluya el manual de instrucciones si entrega el producto a un tercero.

USO PREVISTO

Este producto sirve para reparar rápidamente y sin problemas los neumáticos sin cámara de los coches, quads, remolques, tractores de jardín.

PROTECCIÓN AMBIENTAL

Recicle las sustancias no deseadas, en lugar de tirarlas a la basura. Todas las herramientas, accesorios y embalajes deben clasificarse, llevarse a un punto de recogida de residuos y desecharse de manera respetuosa con el medio ambiente. Consulte con la autoridad local de gestión de residuos sobre las posibilidades de reciclaje. Deseche este producto al final de su vida útil de forma respetuosa con el medio ambiente.

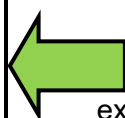
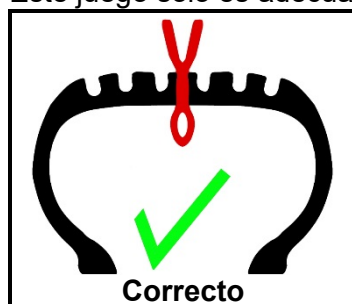


INSTRUCCIONES GENERALES DE SEGURIDAD

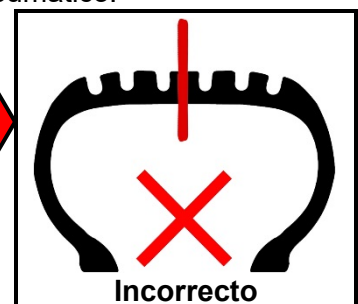
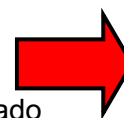
- Mantenga a los niños y otras personas no autorizadas lejos del área de trabajo.
- No permita que los niños jueguen con el producto o su embalaje
- No utilice el producto si faltan piezas o están dañadas.
- Utilice el producto solo para el fin previsto.

INSTRUCCIONES ESPECIALES DE SEGURIDAD

No utilice este juego de reparación para reparar los flancos de los neumáticos. Este juego solo es adecuado para reparaciones en la zona del perfil del neumático.



Introduzca el inserto exclusivamente de forma colocado doble en la cubierta de los neumáticos.



APLICACIÓN

1. Localice y marque el lugar donde se produce la fuga de aire.
2. Si hay algún objeto extraño (tornillo, clavo, etc.) en el neumático, retírelo.
3. Ensanche el lugar de inserción con el punzón (1).
4. Inserte el inserto de reparación de neumáticos (4) hasta la mitad en el extractor del inserto (3).
5. Humedezca el punto de inserción y el inserto en el centro con la pasta de montaje.
6. Coloque la punta del extractor de insertos (3) en el pinchazo y presione el inserto de reparación de neumáticos (4) en el pinchazo hasta que los extremos del inserto de reparación todavía sobresalgan unos 20 a 30 mm de la cubierta del neumático.
7. Ahora tire del extractor del inserto (3) recto hacia arriba, sin girarlo, para sacarlo de la cubierta del neumático.
8. Corte los extremos del inserto que sobresalen con el cúter de seguridad (5) a ras de la cubierta del neumático.

Paso 1



Paso 2



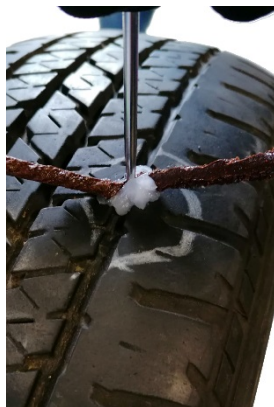
Paso 3



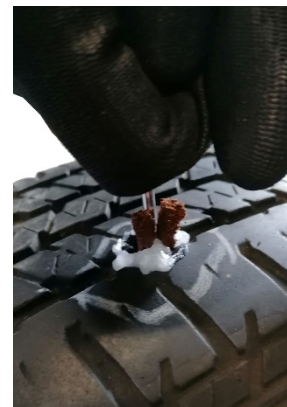
Paso 4



Paso 5



Paso 6



Paso 7



Paso 8



Paso 9

