

Gerüst- dübel GR



Vorteile



Gerüstdübel GR



Abdeckkappe AK Ø 27 mm für GR

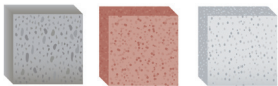


Ösenschraube OES

- Spezialdübel für alle Gerüstbefestigungen in Vollbaustoffen nach DIN 4420 und Vorschriften der Bauberufsgenossenschaft
- Nylandübel GR ist optimal abgestimmt auf die Ösenschraube OES für hohe Haltewerte
- Einschraubmarkierungen auf der Ösenschraube erleichtern ein kontrolliertes Einschrauben
- Abdeckkappe zum Verschließen des Dübels (UV stabilisiert)

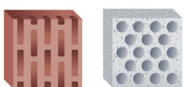
Geeignete Baustoffe

Sehr gut geeignet



- Beton
- Naturstein
- Vollziegel
- Kalksand-Vollstein

Bedingt geeignet

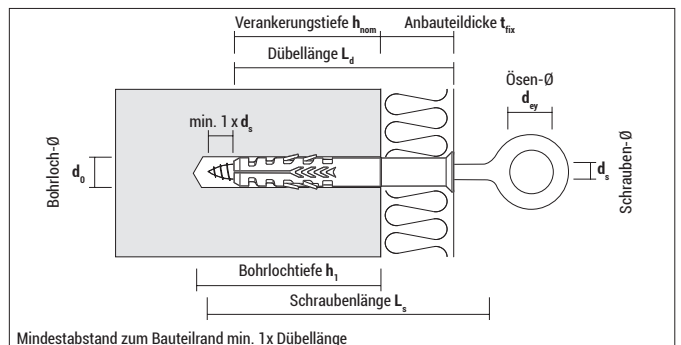
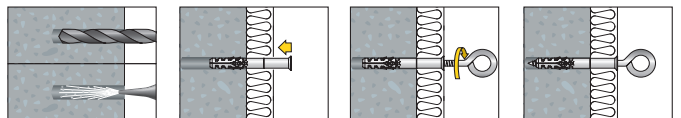


- Hochlochziegel
- Kalksand-Lochstein
- Hohlblockstein aus Leichtbeton

Zulassungen und Zertifikate



Montage



Gerüstdübel GR



GR

Typ	Art.-Nr.	d_0 [mm]	$h_1 \geq$ [mm]	$h_{nom} \geq$ [mm]	L_d [mm]	$t_{fix} \leq$ [mm]	€/100 Stück	[Stück]	[Stück]
GR 14-70	91470GR	14	90	70	70	0		40	320
GR 14-100	914100GR	14	90	70	100	30		40	320
GR 14-135	914135GR	14	90	70	135	65		40	320
GR 14-185	914185GR	14	90	70	185	115		40	320



OES, galv. verz.

Typ	Art.-Nr.	d_s [mm]	L_s [mm]	d_{ey} [mm]	€/100 Stück	[Stück]	[Stück]
OES 12-90	91290OES	12	90	23		20	60
OES 12-120	912120OES	12	120	23		20	60
OES 12-160	912160OES	12	160	23		20	60
OES 12-190	912190OES	12	190	23		20	60
OES 12-230	912230OES	12	230	23		20	60
OES 12-300	912300OES	12	300	23		20	60
OES 12-350	912350OES	12	350	23		20	60



AK Abdeckkappe Ø 27 mm für GR

Typ	Art.-Nr.	Passend für d_s [mm]	Länge L_d [mm]	€/100 Stück	[Stück]	[Stück]
AK	91AKGR	GR 14	53		50	600

Tragfähigkeiten F_{empf} und F_{bruch} bei Verwendung von Ösenschrauben OES Ø 12 mm

Typ	Beton C20/25		Vollziegel Mz 12		Kalksand-Vollstein KS 12	
	F_{empf} [kN]	F_{bruch} [kN]	F_{empf} [kN]	F_{bruch} [kN]	F_{empf} [kN]	F_{bruch} [kN]
GR 14	3,0	12,2	2,8	11,0	3,0	12,2

F_{empf} : Die empfohlenen Lasten inkl. Sicherheitsfaktor 4

F_{bruch} : Die tatsächliche Bruchlast ohne Sicherheitsfaktor