

Pulsify S Puro
Showerpipe 260 1jet mit Ecostat Fine und Handbrause 3jet
 Oberfläche: **Brushed Bronze** Artikelnummer: **24236140**



Beschreibung

Merkmale

- besteht aus: Kopfbrause, Handbrause, Brausethermostat, Brausestange, Handbrausehalterung, Brauseschlauch
- Kopfbrause Pulsify 260 1jet
- Brausekopfgröße Kopfbrause: 260 mm
- Strahlart Kopfbrause: PowderRain
- Oberfläche Strahlscheibe: graphit
- Fast Drain entleert die Kopfbrause ab einer Schrägstellung von 10°
- abnehmbare Kopfbrause
- Durchflussmenge PowderRain bei 3 bar: 11,2 l/min
- Strahlart Handbrause: PowderRain, IntenseRain, Massagestrahl
- Durchfluss für Handbrause bei 3 bar: 10,5 l/min
- maximale Durchflussmenge für Showerpipe bei 3 bar: 11,2 l/min
- min. Betriebsdruck: 1 bar
- max. Betriebsdruck: 10 bar
- Kugelgelenk: Kopfbrause im Winkel verstellbar
- höhenverstellbare Handbrausehalterung mit Push Schieber
- Handbrausehalterung drehbar an der Stange für Links- oder Rechtsbetrieb
- Brausearmlänge Kopfbrause: 460 mm
- schwenkbarer Brausearm
- Thermostat Ecostat Fine
- Sicherheitssperre bei 40°C
- einstellbare Heißwasserbegrenzung
- gleichzeitige Nutzung von mehreren Verbrauchern nicht möglich
- für Durchlauferhitzer geeignet
- Montageart: Aufputzinstallation
- Anschlussgröße: DN15
- Anschlussgewinde: G ½
- Stichmaß: 150 ± 12 mm
- Steigrohr in der Höhe ablängbar
- Eigensicher gegen Rückfließen
- Brausestangendurchmesser: 22 mm
- 2 Verbraucher
- PA-IX 10260/IBO

Technologie



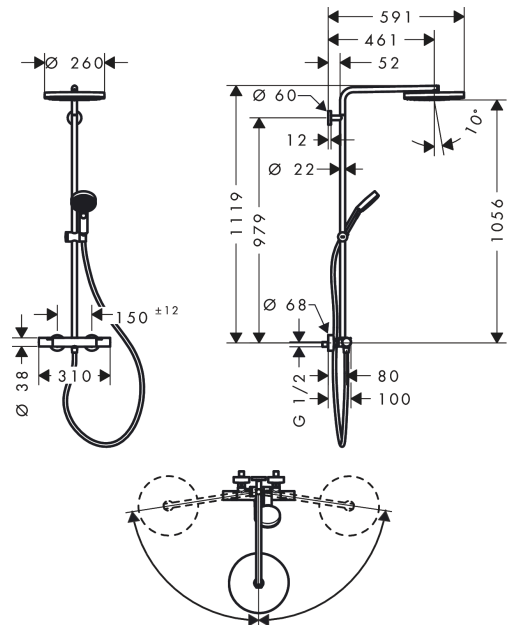
Pulsify S Puro
Showerpipe 260 1jet mit Ecostat Fine und Handbrause 3jet
 Oberfläche: **Brushed Bronze** Artikelnummer: **24236140**



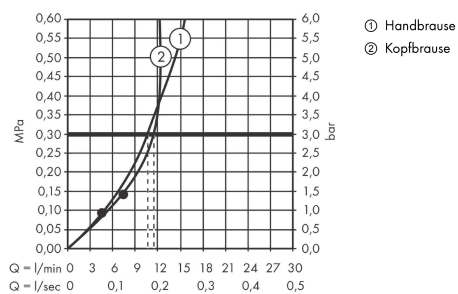
Produktabbildung



Maßzeichnung



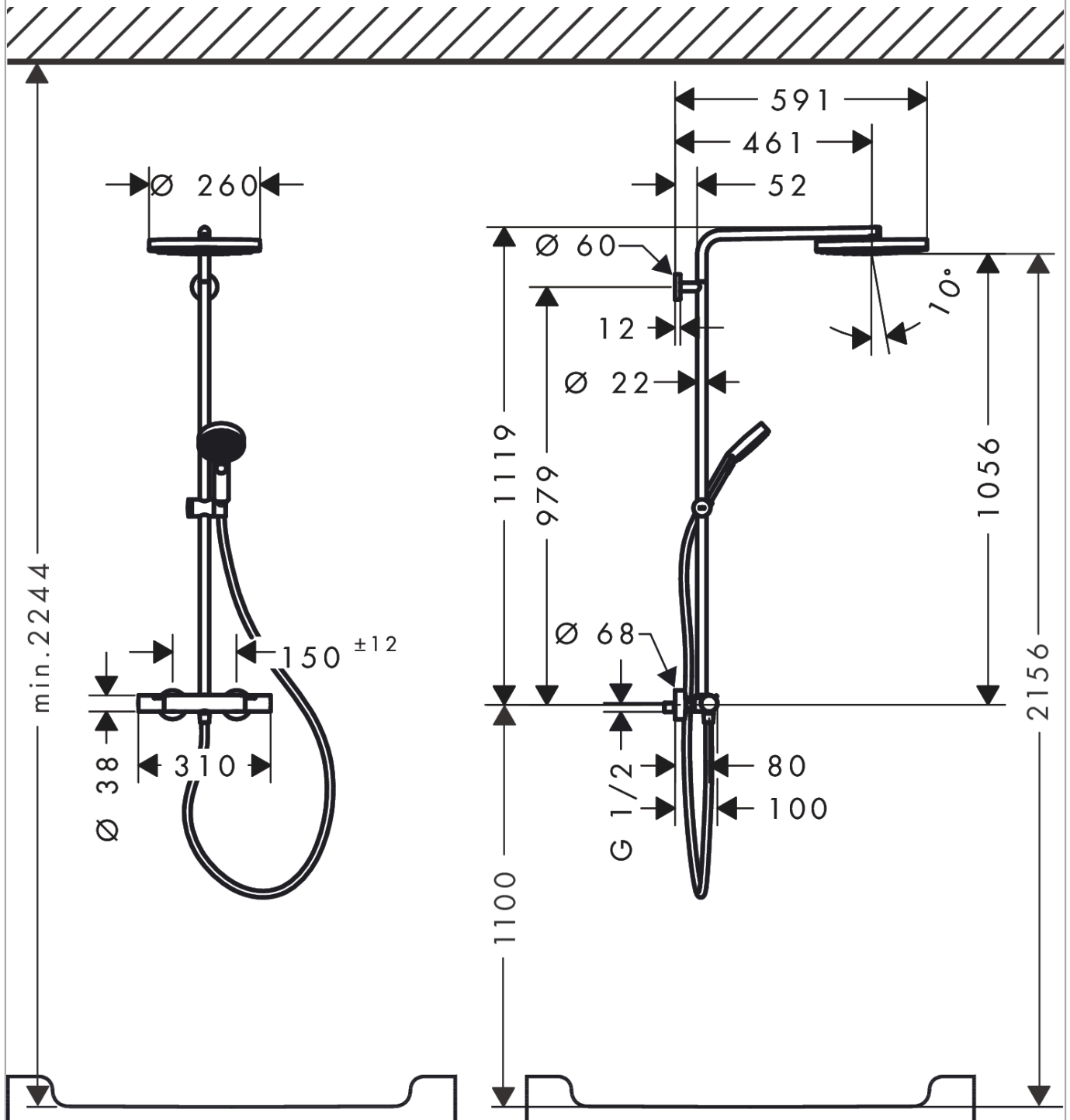
Durchflussdiagramm



Pulsify S Puro
Showerpipe 260 1jet mit Ecostat Fine und Handbrause 3jet
 Oberfläche: **Brushed Bronze** Artikelnummer: **24236140**



Einbaubeispiel

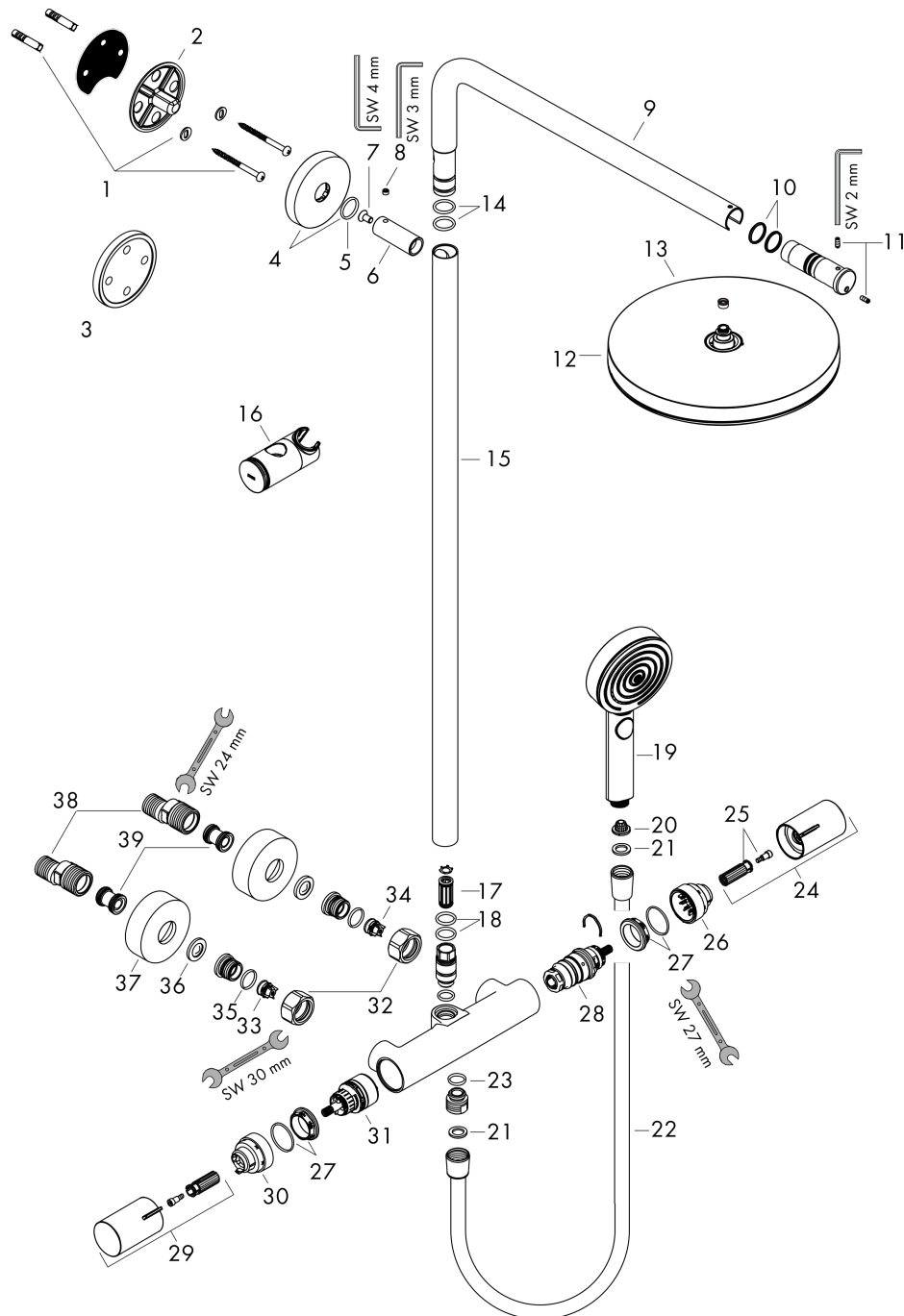


Pulsify S Puro
Showerpipe 260 1jet mit Ecostat Fine und Handbrause 3jet
 Oberfläche: **Brushed Bronze** Artikelnummer: **24236140**



Explosionszeichnung

Baujahr: >06/24



Pulsify S Puro
Showerpipe 260 1jet mit Ecostat Fine und Handbrause 3jet
 Oberfläche: **Brushed Bronze** Artikelnummer: **24236140**



Ersatzteilliste

Baujahr: >06/24

Pos.	Beschreibung	Artikelnummer	PG	VE
1	Befestigungsteile	96179000	4	1
2	Wandflansch	95688000	8	1
3	Fliesenausgleichsscheibe 7 mm	95239140	55	1
4	Rosette Ø 60 mm	95692140	56	1
5	O-Ring 20x2,5	92602000	2	1
6	Hülse	92166140	59	1
7	Schraube	92137000	2	1
8	Madenschraube M6x5	98447000	1	1
9	Brausearm kpl.	94831140	65	1
10	O-Ring 17x2	98199000	1	1
11	Madenschraube M4x10	97667000	1	1
12	Kopfbrause	94876140	0	1
13	Durchflussbegrenzer	87874000	3	1
14	O-Ring 17x2,5	98387000	1	1
15	Rohr 973 mm / Ø 22 mm	92468140	0	1
16	Schieber kompl.	93517140	61	1
17	Schalldämpfer	95009000	3	1
18	O-Ring 15x2,5	98131000	1	1
19	Handbrause	24110140	98	1
20	Sieb	92672000	2	1
21	Dichtung	98058000	1	1
22	Brauseschlauch Isiflex'B 1,60 m	28276140	98	1
23	O-Ring 14x2	98129000	1	1
24	Thermostatgriff	87707140	0	1
25	Schnappeinsatz mit Schraube	95843000	3	1
26	Anschlagscheibe	95839000	6	1
27	Mutter	98913000	6	1
28	Temperatur Regeleinheit	98282000	14	1
29	Griff	87706140	0	1
30	Anschlagscheibe für Absperreinheit	95927000	8	1
31	Absperreinheit inkl. Umsteller	98283000	12	1
32	Muttern Set	96157140	58	1
33	Rückflussverhinderer (druckbeständig bis 2 MPa)	93136000	8	1
34	Rückflußverhinderer	96737000	8	1
35	O-Ring 17x1,5	98137000	1	1
36	Siebdichtung	96922000	3	1
37	Rosette Ø 68 mm	96467140	56	1
38	S-Anschluss Set (±12 mm)	94140000	10	1
39	Schalldämpfer	96429000	2	1