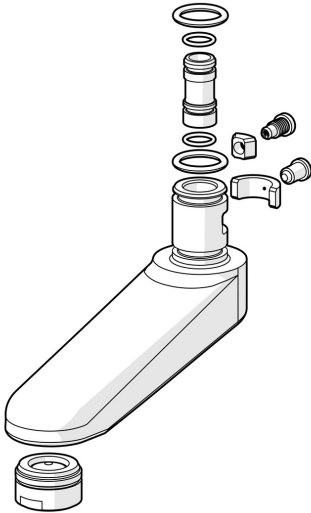


EAN: 4015474834347  
[static.hansa.com/59910419](https://static.hansa.com/59910419)

Auslauf komplett, 96 mm; passend zu HANSAMEDICA, HANSACLINICA bis 2019, HANSATEMPRA;  
Oberflächen in Trinkwasserkontakt sind frei von Nickelbeschichtung

- Ersatzteile
- Chrom
- Schwenkbarer Auslauf, gegossen
- CASCADE® Strahlregler
- Wasserwege ohne Nickelbeschichtung



---

## Technische Daten

### Technische Eigenschaften

---

Länge / Höhe	<b>96 mm</b>
Werkstoff	<b>Messing</b>