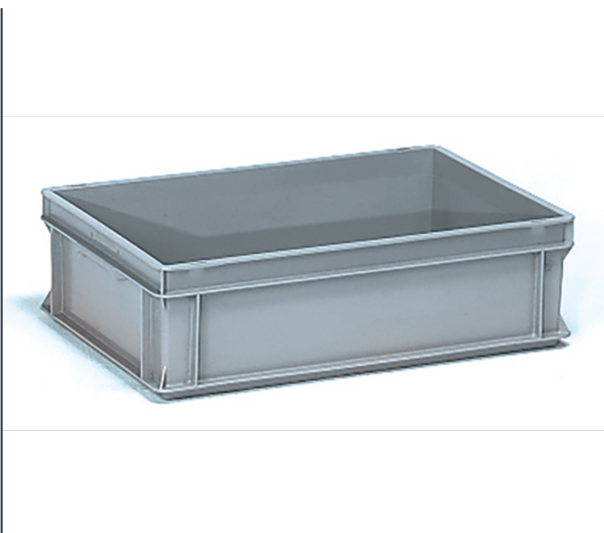


Feuille de données du produit



Equipements de manutention

Article N°: 1330 Bac en plastique



Dimensions d'après la norme européenne, couleur grise. En plastique incassable constitué de polyéthylène et polypropylène résistant aux principaux agents chimiques inodores, sans incidence sur la santé. Indéformable pour des températures de - 40° à + 100°.



Détails techniques:

Charge totale (kg)	20
Dimensions intérieures (mm)	558 x 358 x 165
Longueur totale (mm)	600
Largeur totale (mm)	400
Hauteur totale (mm)	170
Contenu (litres)	33
Configuration	bac en plastique
Poids (kg)	1,7
Pays d'origine	Suisse
Garantie (ans)	10
Code douanier	39231090
GTIN	4017976513300