

HAZET-WERK

HÖCHSTE TECHNOLOGIE IN DER WERKZEUGFERTIGUNG SEIT 1868
HIGHEST TECHNOLOGY IN TOOL MANUFACTURE SINCE 1868



CE 1979-11



Bedienungsanleitung
Operating instructions

LED Pen Light kabelgebunden USB-C



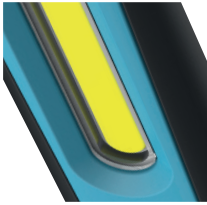
TECHNISCHE DATEN 1979-11

Leuchtmittel Top Licht _____ 1 x SMD LED
Leuchtmittel Haupt-Licht _____ 1 x COB LED
Eingangsspannung _____ 5 V DC
Eingangsstrom _____ Max. 1000 mA
Li-Ion Akku _____ 3.7 V | 1050 mAh | 3.885 Wh
Lumen Hauptlicht _____ 20 lm ~ 200 lm
Lumen Top-Licht _____ 120 lm
Leuchtdauer Haupt-Licht _____ 20 Std. ~ 2.5 Std.
Leuchtdauer Top-Licht _____ 4 Std
Ladedauer _____ 2 Std
Farbtemperatur (CCT) _____ 5500-6500K
Schutzklasse _____ III
Schutzklasse (IP) _____ 65
Schutzklasse (IK) _____ 07
Lagertemperatur _____ -20 °C bis 50 °C
Arbeitstemperatur _____ -10 °C bis 35 °C
Gewicht inkl. Akku _____ 70 g
Maße _____ 180 x 25 x 18 mm
Länge Micro USB-C Kabels _____ 1 m



TECHNICAL DATA 1979-11

Illumination Top Light _____ 1 x SMD LED
Illumination Main Light _____ 1 x COB LED
Input voltage _____ 5 V DC
Input current _____ Max. 1000 mA
Li-ion rechargeable battery pack _____ 3.7 V | 1050 mAh | 3.885Wh
Lumen Main Light _____ 20 lm ~ 200 lm
Lumen Top Light _____ 120 lm
Battery life for main light _____ 20 h ~ 2.5 h
Battery life for top light _____ 4 h
Charging time _____ 2 h
color temperature (CCT) _____ 5500-6500K
Protection class _____ III
IP rate _____ 65
IK rate _____ 07
Storage temperature _____ -20 °C to 50 °C
Operating temperature _____ -10 °C to 35 °C
Weight of light incl. battery pack _____ 70 g
Dimensions of ligh _____ 180 x 25 x 18 mm
Length Micro USB-C cable _____ 1 m



LED Ring / LED Ring



Halteclip / Clip



USB-C / USB-C

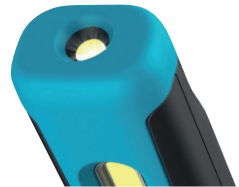


Magnet / Magnet

Drücken und halten /
Click and hold



Stufenlos Dimmbar /
continuously dimmable



Top Light / Top lamp

Produktinformation / Produkt Information

- Neueste USB-C Ladebuchse / *New USB-C charging connection*
- Batterieladestandsanzeige / *Battery level indicator*
- Halteclip / *Clip*
- Inkl. 100cm USB-C Kabel / *Incl. 100cm USB-C Cable*
- Stufenlos dimmbar – optimale Lichtanpassung
/ *continuously dimmable*
- Ein- / Ausschalten sowie Wechsel zwischen Top- und Hauptlicht
über Hauptknopf
/ *On / OFF to switch Top and main light*



Niemals direkt in die Leuchte sehen, die Lichtstärke ist geeignet,
Verletzungen am Auge hervorzurufen.



Warnhinweise

Elektrische Energien können schwere Verletzungen verursachen. Zum Schutz gegen elektrischen Schlag, Verletzungs- und Brandgefahr sind folgende grundsätzliche

Sicherheitsmaßnahmen zu beachten:

- Anschlusskabel und Gehäuse dürfen nicht beschädigt sein. Leuchten/Ladegeräte, die fallen gelassen wurden oder beschädigt sind, müssen vor Wiederinbetriebnahme von Fachpersonal geprüft werden.
- Verlegte Kabel dürfen keine heißen oder scharfen Teile berühren oder in einer anderen Weise beschädigt werden. Kabel sind so zu verlegen, dass sie für Personen keine Stolpergefahr darstellen.
- Die LED Pen Light nicht Wasser oder anderen Flüssigkeiten aussetzen. Dabei können gefährliche Spannungsentladungen entstehen.
- Alle Service- oder Reparaturarbeiten immer durch Fachpersonal ausführen zu lassen. Um die Betriebssicherheit auf Dauer zu gewährleisten, dürfen nur Originalersatzteile verwendet werden.
- Die LED Pen Light nicht selbst zerlegen/öffnen. Unsachgemäßer Zusammenbau kann zur Beeinträchtigung der Funktionstüchtigkeit, zu Feuer, zu einem elektrischen Schlag und / oder zu Verletzungen führen.
- Schutzvorrichtungen dürfen nicht entfernt werden.
- Niemals direkt in die Leuchte sehen, die Lichtstärke kann Verletzungen am Auge hervorrufen.
- Verlängerungskabel müssen ausreichend dimensioniert sein. Kabel, die nicht für die betreffende Stromstärke ausgelegt sind, können überhitzen.
- Die LED Pen Light erwärmt sich während des Betriebes leicht. Dies stellt keine Beeinträchtigung der Funktion dar. Bei der Handhabung ist entsprechende Vorsicht geboten.
- Die LED Pen Light nur an Orten verwenden, die durch geltende Verordnungen für Arbeitsbereiche und elektrische Anlagen bestimmt und vorgeschrieben werden.

Gewährleistung

Bei nicht bestimmungsgemäßer Verwendung erlischt die Gewährleistung. Nicht bestimmungsgemäße Verwendung liegt vor:

- Für Produkte, die von Personen verändert, modifiziert oder repariert wurden, die nicht HAZET angehören,
- Bei Missbrauch, unsachgemäßer Handhabung, Fahrlässigkeit und Abweichung von normalen Verfahrensweisen oder den Anweisungen und Spezifikationen von HAZET oder
- Bei Verwendung in Zusammenhang mit einem anderen Produkt, Gerät, Bauteil oder System, das entweder defekt, die Ursache für einen Defekt oder nicht für den Gebrauch in Zusammenhang mit diesem Produkt vorgesehen ist.

EG-Konformitätserklärung

Der Hersteller:

HAZET-WERK Hermann Zerver GmbH & Co. KG
Güldenwerther Bahnhofstraße 25-29
42857 Remscheid · GERMANY
erklärt hiermit in alleiniger Verantwortung,
dass folgendes Produkt:

Marke: HAZET

Produktbezeichnung: LED Pen Light

Typenbezeichnung: 1979-11

allen einschlägigen Bestimmungen der EU-Richtlinie 2011/65/EU (RoHS II), Elektromagnetische Verträglichkeit 2014/30/EU und der 2014/35/EU Niederspannungsrichtlinie entspricht.

Des Weiteren erklären wir, dass die Konformität zu folgenden Normen gegeben ist:

EN IEC 55015:2019+A11:2020

EN 61547:2009

EN IEC 61000-3-2:2019+A1:2021

EN 61000-3-3:2013+A2:2021

Dokumentationsverantwortlich ist:

Volker Grünberg, Tel.: +49 (0) 2191 792 443

Datum: 17.08.2022

Guido Schmidt

HAZET-WERK Hermann Zerver GmbH & Co. KG
Güldenwerther Bahnhofstr. 25-29
42857 Remscheid

Entsorgung



Zur Entsorgung muss die Leuchte dem jeweiligen öffentlichen Recyclingsystem zugeführt werden.



Sicherheits-Hinweise



Safety Instructions



Niemals direkt in die Leuchte sehen, die Lichtstärke ist geeignet, Verletzungen am Auge hervorzurufen.



Warning

Electrical energy can cause serious injuries. In order to avoid electrical shock, injuries or fire the following safety instructions have to be observed and respected:

- Please make sure that lead and housing are not damaged. Lights and charging stations that have been dropped or that are damaged, must be checked by qualified personnel before restarting operation.
- When laying the power supply lead, please make sure that it does not come into contact with hot or sharp parts and that it cannot be damaged in another way. The lead is to be laid in such a way that it does not constitute a risk of stumbling.
- The LED Pen Light must not be exposed to water or other liquids. Dangerous voltage discharge may occur.
- Service and repair work should be carried out by qualified technical personnel only. In order to ensure the working reliability in the long term, always use original spare parts.
- The LED Pen Light must not be disassembled. Inappropriate assembly can lead to a reduction of the functionality, to fire, to electrical shocks and/or to injury.
- Do not remove any safety devices.
- Never look directly into the light, the light intensity is strong enough to cause eye injuries.
- An extension cord must be sufficiently dimensioned using. Cables which are not appropriate for the necessary amperage may overheat.
- While using the LED Pen Light slightly warm up which does not reduce their functionality. When working with the work light, appropriate caution is required.
- Only use the LED Pen Light within the prescribed places, and governed under the current regulations relating to the working environment and to electrical systems.

Warranty

Any deviation from the intended use is not allowed and will be considered as improper use. Improper use means:

- Products that have been modified or repaired by persons not belonging to HAZET.
- Misuse, improper handling, negligence and any deviation from the intended use or from the instructions and specifications of HAZET or
- Use in combination with any other product, device, component or system that is damaged, may cause malfunction or is not intended for use in combination with this tool.

EC Declaration of Conformity

The manufacturer:
HAZET-WERK Hermann Zerver GmbH & Co. KG
Güldenwerther Bahnhofstraße 25-29
42857 Remscheid · GERMANY
confirms hereby under sole responsibility that the following products:

Brand: HAZET

Product description: LED Pen Light

Model No.: 1979-11

We declare that the above designated product is in compliance with the following European Community Directives 2011/65/EU (RoHS II), Electromagnetic compatibility 2014/30/EU and 2014/35/ EU Low Voltage.

Furthermore we declare that the product is in compliance with the following standards:
EN IEC 55015:2019+A11:2020
EN 61547:2009
EN IEC 61000-3-2:2019+A1:2021
EN 61000-3-3:2013+A2:2021

Person authorized to compile the technical file:

Volker Grünberg, Tel.: +49 (0) 2191 792 443

Date: August 17th, 2022

Guido Schmidt

HAZET-WERK Hermann Zerver GmbH & Co. KG
Güldenwerther Bahnhofstr. 25-29
42857 Remscheid

Disposal



For disposal the light and the Lithium-Ion battery must be supplied to the respective public recycling system.



Sicherheits-Hinweise



Safety Instructions



RoHS
COMPLIANT



Never look straight into the light.
The light intensity is strong enough to cause eye injuries.