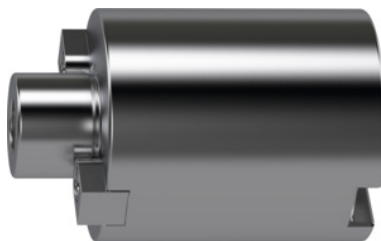


**Messerkopf-Verlängerung lang, Dorn-Ø d1: 32 mm****Bestelldaten**

Bestellnummer	301106 32
GTIN	4045197779304
Artikelklasse	32B

Beschreibung**Ausführung:**

Aufnahmezapfen, Bohrung und Anlageflächen am Bund geschliffen.

Verwendung:

Zur flexiblen Verlängerung von Messerkopfaufnahmen. Preisgünstige Variante zu teuren Sonderanfertigungen. 3 mögliche Einsatzmöglichkeiten: kurze (45 mm) oder lange (70 mm) Verlängerung bzw. maximal Kombination von zwei kurzen Verlängerungen (2×45 mm).

Lieferumfang:

Inklusive passender Fräseranzugsschraube.

Sonderzubehör:

Spezialschlüssel Nr. 309840,

Ersatzschrauben Nr. 301107; 301108; 301111,

Ersatzschraube Nr. 301109 zur Aufnahme von 2 kurzen Verlängerungen (2×45 mm).

Rundlaufgenauigkeit: ≤ 3 µm

Außen-Ø D: 78 mm

Gesamtlänge L: 70 mm

A: 24 mm

Technische Beschreibung

Außen-Ø D	78 mm
Dorn-Ø d ₁	32 mm

Gesamtlänge L	70 mm
A	24 mm
Norm	DIN 6357
Rundlaufgenauigkeit	≤ 3 µm
Produktart	Messerkopfaufnahme-Zubehör

Zubehör

Spezialschlüssel für Dorn-Ø 40 mm	309840 40
Anzugsschraube für Verlängerung 70 mm für Dorn-Ø D1 16 mm	301108 16
Spezialschlüssel für Dorn-Ø 13 mm	309840 13
Anzugsschraube für Verlängerung 70 mm für Dorn-Ø D1 40 mm	301108 40
Anzugsschraube für Verlängerung 70 mm für Dorn-Ø D1 27 mm	301108 27
Spezialschlüssel für Dorn-Ø 50 mm	309840 50
Anzugsschraube für Verlängerung 70 mm für Dorn-Ø D1 32 mm	301108 32
Spezialschlüssel für Dorn-Ø 22 mm	309840 22
Spezialschlüssel für Dorn-Ø 32 mm	309840 32
Anzugsschraube für Verlängerung 70 mm für Dorn-Ø D1 22 mm	301108 22
Spezialschlüssel für Dorn-Ø 27 mm	309840 27
Sicherungsschraube für Verlängerung für Dornlänge L 70 mm	301111 70
Spezialschlüssel für Dorn-Ø 60 mm	309840 60
Spezialschlüssel für Dorn-Ø 16 mm	309840 16