

GEBRAUCHSANWEISUNGEN:

Wenn der Dispenser mit Strom versorgt wird, blinkt die LED GRÜN und ROT, um Sie wissen zu lassen, dass es funktioniert. Im Standby-Be-trieb leuchtet die LED blinkt alle fünf Sekunden GRÜN. Öffnen Sie die vordere Abdeckung und drücken Sie ON / OFF, um den Dispenser ein- oder auszuschalten. (ON: die LED blinkt GRÜN; OFF: die LED blinkt ROT). Drücken Sie den Knopf, die LED blinkt einmal GRÜN, um anzuzeigen, dass die Signal empfangen wird, leuchtet die LED auf GRÜN und der Spender geben Sie eine Dosis ab, wenn Sie die Sensoren auslösen. Drücken Sie die Taste, die LED blinkt zweimal GRÜN, um anzuzeigen, dass Wenn das Signal empfangen wird, leuchtet die LED auf GRÜN und der Dispenser geben Sie zwei Dosen ab, wenn Sie die Sensoren auslösen. Lösen Sie bei der ersten Verwendung die darunter liegenden Sensoren mit dem Zeiten kann die Flüssigkeit nach dem Absaugen der Luft normal abgelassen werden. Hand 5 ~ 8 Der Seifenspender funktioniert nicht, wenn der Deckel geöffnet ist. Bitte Schließen Sie die vordere Abdeckung nach der Einstellung der Flüssigkeitsabgabeposition.

LED:

1. wenn der Dispenser eingeschaltet oder die Dosis eingestellt wird, leuchtet die LED blinken 1 oder 2 Mal kontinuierlich GRÜN.
2. Die LED blinkt im Standby-Modus alle fünf Sekunden GRÜN.
3. Die GRÜNE LED leuchtet auf, wenn der Dispenser entladen wird Dosen.
4. Die LED blinkt ROT, wenn die Batterie schwach ist; Die LED blinkt blinken gleichzeitig ROT und GRÜN, wenn die Batterie sehr schwach ist.
- 5 Die LED blinkt abwechselnd GRÜN und ROT, wenn der Spender nimmt Anomalien wahr, wie zum Beispiel: Filterverstopfung, Leistungerschöp-fung, nein Flüssigkeitsabfluss, etc. Wenn die Anomalie beseitigt ist, schalten Sie ab und Neustart, um zur Normalität zurückzukehren.
- 6 Die LED blinkt kontinuierlich GRÜN, wenn ein Hindernis vorhanden ist. unterhalb des Dispensers das Hindernis für die Rückkehr zur Normalität beseitigen.

ANWEISUNGEN FÜR DIE REINIGUNG ODER AUSTAUSCH DES FILTERS

Dieser Inhalt gilt: Schaumseifenspender, es wird empfohlen oder ersetzen Sie Filterzubehör in den folgenden Fällen:
1-Kein Schaumstoff oder wenig Schaumstoff
2-Stop für eine Woche nach der Anwendung
3-Benutzt seit mehr als 3 Monaten
4-Die LED blinkt kontinuierlich ROT und GRÜN, prüfen Sie, ob der Filter blockiert ist

⚠ CAUTION

⊘

Nicht dem Sonnenlicht aussetzen, um Produktverformung zu vermeiden

⊘

Verwenden Sie den Spender nicht gewaltsam, er beschädigt das Produkt

⚠

Entfernen Sie die Batterie und gießen Sie Flüssigkeit aus, wenn sie nicht für eine lange Zeit

⚠

Bitte reinigen Sie das Produkt regelmässig

⊘

Nicht mit Wasser abspülen, das Produkt wird dadurch beschädigt.

⊘

Lassen Sie das Produkt nicht fallen und schlagen Sie es nicht absichtlich.

⊘

Verwenden Sie keine stark ätzenden chemischen Lösungsmittel zur Reinigung des Produkts, wodurch die Produktoberfläche beschädigt und verformt wird

⊘

Lassen Sie keinen Staub in die Seifenflasche eindringen Die Pumpe kann blockiert sein. Wenn Sie feststellen, dass das Innere der Flasche verschmutzt ist, gehen Sie bitte die Seifenlösung ersetzen und die Pumpe reinigen

⊘

Niemals ohne Genehmigung demontieren, reparieren, modifizieren, etc. Kann Produktfehler verursachen Für Reparaturen wenden Sie sich bitte an unseren Kundendienst.

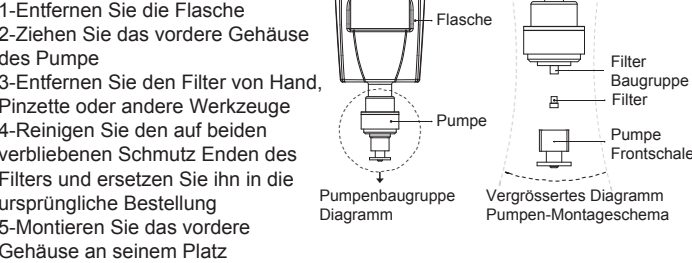
⊘

Gießen Sie keine ätzenden Chemikalien usw. ein.

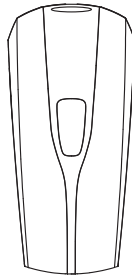
⊘

Von Feuer fernhalten

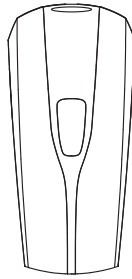
FILTER DISASSEMBLY STEPS:



Vielen Dank, dass Sie sich für den Dispenser entschieden haben. Möge er Bequemlichkeit bringen für Ihr zukünftiges Leben.



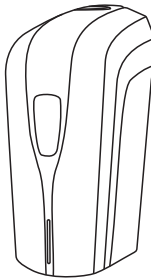
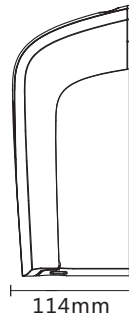
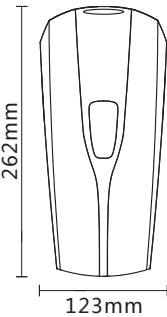
Modell: 808.000.001
Dispensieren: Sprühen



Modell: 808.100.001
Dispensieren: Schaumstoff



PRODUKTGRÖSSE:



SPEZIFIKATIONEN:

Wenn Sie den Spender von Gel/Flüssigkeit (808.000.001) wählen, beachten Sie bitte die folgenden Anweisungen

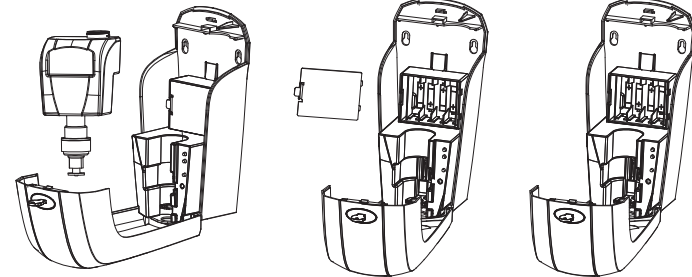
NAME:	Automatischer Flüssigseifenspender
MODELL:	808.000.001
EINLEITUNGSWEISE:	Infrarot-Reflexion
INDUKTIONSABSTAND:	das kürzeste 3 CM das längste 10 ± 2 CM
MATERIAL:	ABS、PP
KAPAZITÄT:	1000 ml
NACHFÜLLBARE FLÜSSIGKEIT:	milchige Flüssigkeit (wie z.B.: Shampoo, Duschgel, Handseife usw.)
AUSGABE:	Gel/Flüssigkeit
DOSE:	0.8 ml 1.6 ml
BATTERIE:	4 oder 8 AA-Alkalibatterien
STROMANDSCHALTER:	Eingangsspannung AC100~240 V 50/60 Hz Ausgangsspannung: DC6,0 V 2 A(Optional, ist standardmäßig nicht enthalten)

Wenn Sie den Schaumstoffspender (808.100.001) wählen, beachten Sie bitte die folgenden Anweisungen

NAME:	Automatischer Schaumspender
MODELL:	808.100.001
EINLEITUNGSWEISE:	Infrarot-Reflexion
INDUKTIONSABSTAND:	das kürzeste 3 CM das längste 10 ± 2 CM
MATERIAL:	ABS、PP
KAPAZITÄT:	1000 ml
NACHFÜLLBARE FLÜSSIGKEIT:	Schaumseife
AUSGABE:	Schaumseife
DOSE:	0.8 ml 1.6 ml
BATTERIE:	4 oder 8 AA-Alkalibatterien
STROMANDSCHALTER:	Eingangsspannung AC100~240 V 50/60 Hz Ausgangsspannung: DC6,0 V 2 A(Optional, ist standardmäßig nicht enthalten)

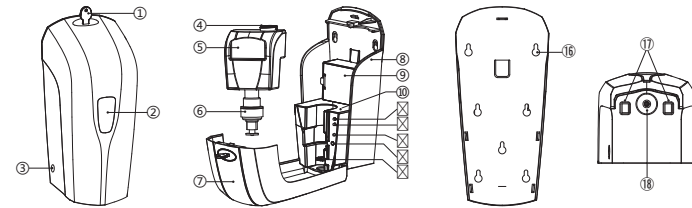
BATTERIE-INSTALLATIONSSCHRITTE:

Nehmen Sie die Flasche heraus, öffnen Sie das Batteriefach und setzen Sie 4 oder 8 AA-Alkaline ein Batterien



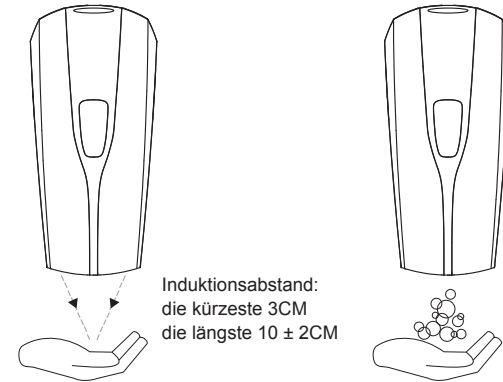
- ① Flasche entfernen ② Entfernen Sie die Batterie Fachabdeckung ③ Batterien einlegen

KOMPONENTENBESCHREIBUNG:



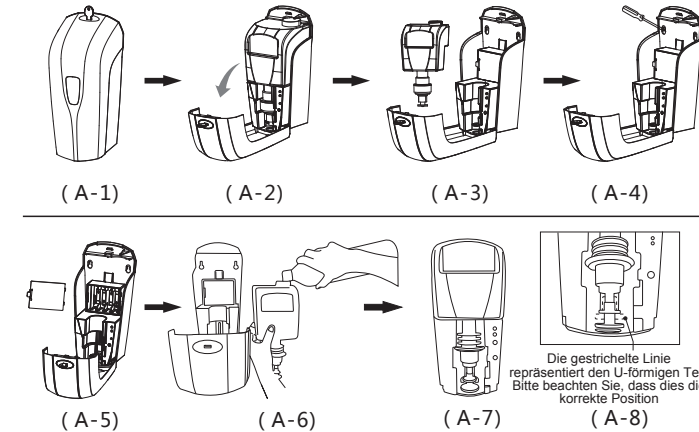
- ① Schlüssel ⑥ Pumpe ☒ Einmalige Schaltfläche ⑯ Schraube hängend Loch
② Sichtbares Fenster ⑦ Titelseite ☒ Zweifach-Taste ⑰ Sensor-Licht
③ Adapter-Buchse ⑧ Unterschale ☒ EIN/AUS ⑱ Geschäftsstelle
④ Flaschenverschluss ⑨ Batterie Abteil ☒ LED-Anzeige
⑤ Flasche ⑩ Interne Einheit ☒ U-förmiger Teil
① Schlüssel (im Installationspaket)

VERWENDUNGSBEISPIEL:



INSTALLATIONSHINWEISE:

Bitte halten Sie bei der Installation unter dem Platz des Spenders mindestens 30CM. Wählen Sie einen geeigneten Ort für die Installation der Maschine, lassen Sie die Dispenser nass werden.



Führen Sie den Schlüssel in das entsprechende Loch des Spenders ein. (A-1)
Herunterdrücken des Schlüssellochs und Herunterklappen des Deckels. (A-2)
Flasche entfernen. (A-3)
Entsprechend der Position des Schraubenlochs auf der Unterschale markieren Sie mit dem Stift, befestigen Sie die Schrauben und hängen Sie den Spender dann auf. (A-4)
Öffnen Sie den Batteriefachdeckel und legen Sie 4 oder 8 AA-Alkaline Batterien korrekt. (A-5)
Flüssigkeit in die Flasche gießen (Muss Flasche entfernen, um Flüssigkeit hinzuzufügen). (A-6)
Setzen Sie die Flasche senkrecht und parallel in den Spender ein. (A-7)
Pumpenkopf muss in der korrekten Position der U-Form arretiert werden teil. (A-8)