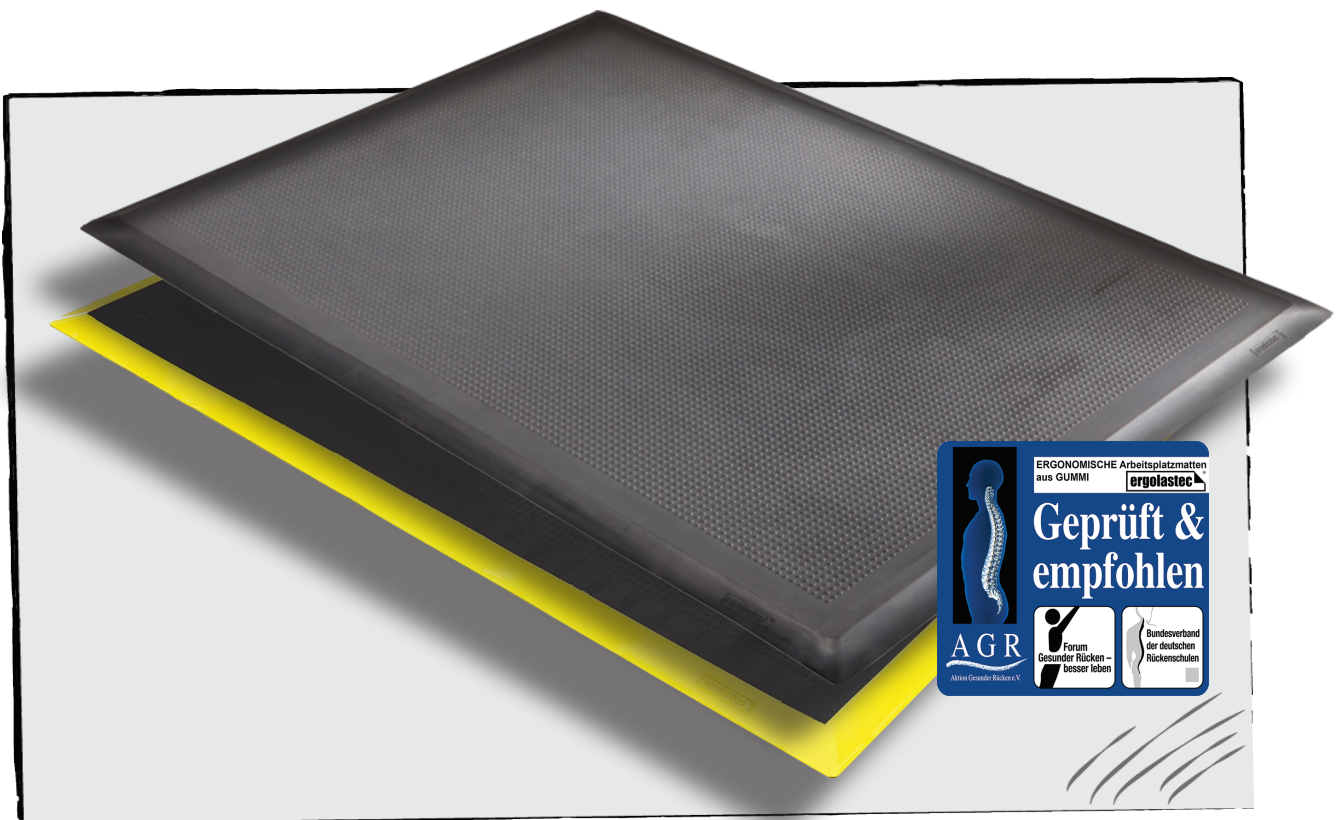


ERGOLASTEC® basic

die multifunktionsarbeitsplatzmatte
für alle geh- und steharbeitsplätze

ergolastec® soft footing.

ergonomische Matte



- basic. Die Multifunktionsmatte für alle Geh- und Steharbeitsplätze, die keinen speziellen oder aggressiven Umwelteinflüssen ausgesetzt ist.
- basic. Die Matte ist besonders für Arbeitsplätze an Werkbänken, Fließbändern, Montagetischen, Dreh- und Fräsmaschinen, Theken- und Kassenplätzen geeignet.
- basic. Dämpfende Halbkugeln an der Unterseite bewirken hohen ergonomischen Effekt.

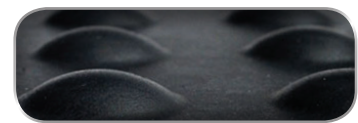
Zubehör Signalmarkierung.

- Ideal für die Kennzeichnung von Arbeitsplätzen mit Stolper- und Gefahrstellen. Bietet hohe Sicherheit durch markierte, abgeschrägte Kanten.
- Die Signalmarkierung eignet sich für die Kennzeichnung von Fahr- und Gehwegen, Palettenstellplätzen, Rampen sowie für Begrenzungen jeder Art.
- Die Signalmarkierung kann auf Wunsch vor Ort verklebt werden.

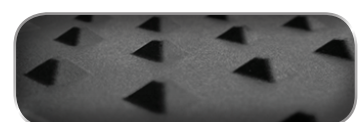
dry



wet



diamond



BASISDATEN

	basic_dry	basic_wet	basic_diamond
Oberseite	flache Struktur	Kugelnoppen	Diamantprofil
Unterseite	dämpfende Halbkugeln	dämpfende Halbkugeln	dämpfende Halbkugeln
Außenkanten	20° angeschrägt	20° angeschrägt	20° angeschrägt
Länge/Breite/Dicke	1350 x 1000 x 16 mm*	1350 x 1000 x 20 mm*	1350 x 1000 x 20 mm*
Gewicht	19 ± 1 kg	19,5 ± 1 kg	19,5 ± 1 kg
Härte	55 ± 4 Shore A	55 ± 4 Shore A	55 ± 4 Shore A
Temperaturbeständigkeit	- 35°C bis + 95°C	- 35°C bis + 95°C	- 35°C bis + 95°C
Puzzlevarianten	Typ A bis K	Typ A bis K	Typ A bis K
Werkstoff	Neugummimischung auf Basis von SBR**		
Farbe	schwarz	schwarz	schwarz
Eigenschaften	Trockenarbeitsplätze Antistatisch	Feuchtarbeitsplätze Antistatisch	Arbeitsplätze mit erhöhter Rutschgefahr Antistatisch

*Toleranzen gemäß DIN ISO 3302-1M4;
**Es können leichte Verärgerungen auf heißen Böden entstehen

