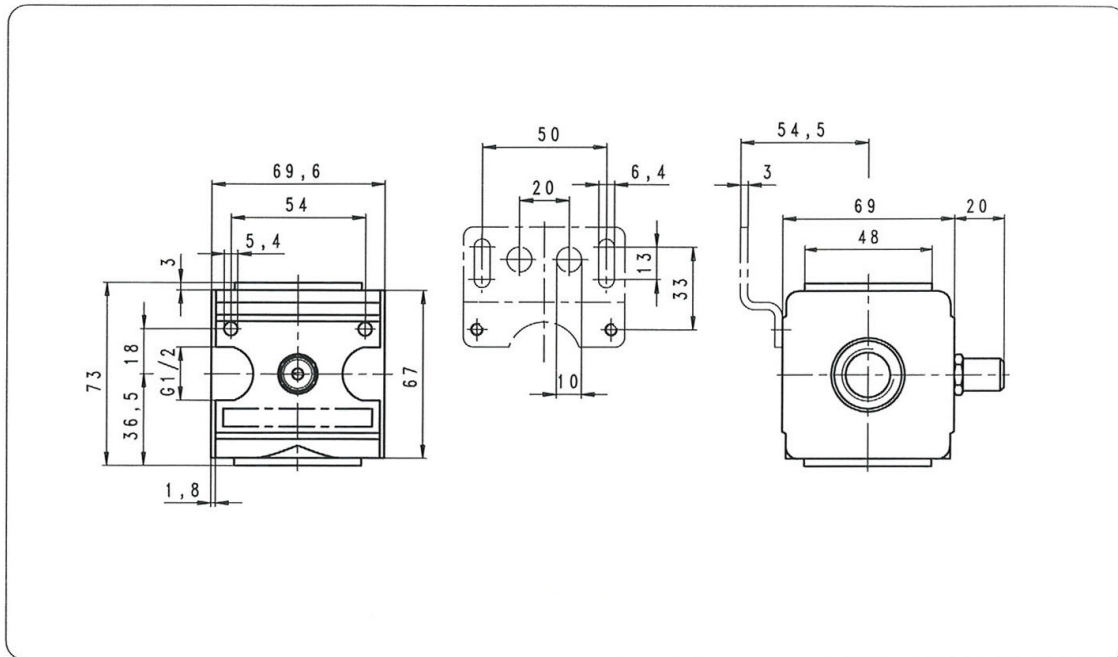
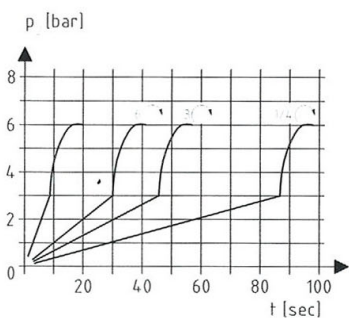




## Abmessungen (mm)



## Füllcharakteristik

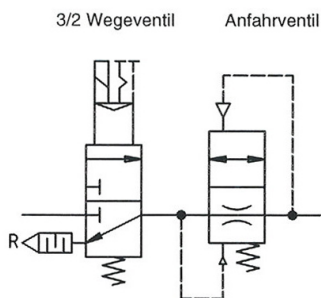


Vergleichsvolumen  $V = 40$  l  
Füllzeit einstellbar

## Zubehör



## Einsatzbeispiel



Belüftung der Anlage über Drosselstellung des Anfahrventils.  
Bei  $P2 \geq 50\%$   $P1$  wird voller Querschnitt geöffnet.  
Entlüftung über R