



Druckregelventil

Baugröße 3

beidseitige Druckversorgung

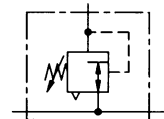
RB 33

G 1/2

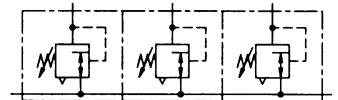
0,1 - 3 bar

0,2 - 6 bar

0,5 - 10 bar



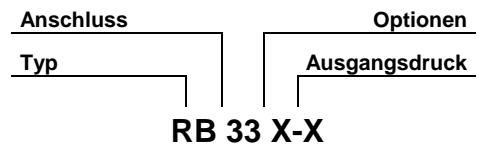
Anwendungsbeispiel



Kenngößen

Typ	RB 33
Anschluss	G 1/2
Manometeranschluss	G 1/4
Bauart	Membrandruckregler mit Sekundärentlüftung Handrad abschließbar auf Anfrage
Maximaler Eingangsdruck p_1	16 bar
Regelbereich p_2	0,1-3 bar / 0,2-6 bar 0,5-10 bar / 0,5-16 bar auf Anfrage
Einbaulage	beliebig
Befestigungsart	Schalttafel, -Lochkreis $\varnothing 50,5$; Winkel oder 2 Durchgangslöcher
Mediumtemperatur	max.60°C
Umgebungstemperatur	max.60°C
Gewicht [g]	850 / 935 mit Manometer

Bestellhinweis



Anschluss	
33	G 1/2
Varianten	
K	Handrad abschließbar

Bestellbeispiel: RB 33 K-10

Werkstoffe

Bauteil	Werkstoff
Kopfstück (Gehäuse)	Z 410
Federhaube	POM-Ms
Membrane →	NBR-Ms
Druckfeder	St.verzinkt
Ventilkegel →	NBR-Ms
Gegendruckfeder	Niro
O-Ring 50x2 →	NBR
Bodenschraube	PBT
Federhaube abschließbar	POM-AI
Schließzylinder abschließbar	Ms

Zubehör

Benennung	Best.-Nr.
Mutter M 50x1,5	R 33-55
Haltewinkel m. Mutter R 33-55	MV 50
Koppelpaket zur Verblockung mit weiteren Komponenten	KP 33
Koppelpaket für Verteiler schmale Ausführung	KP 33 Z
Haltewinkel mit 2 Schrauben	ZW 33

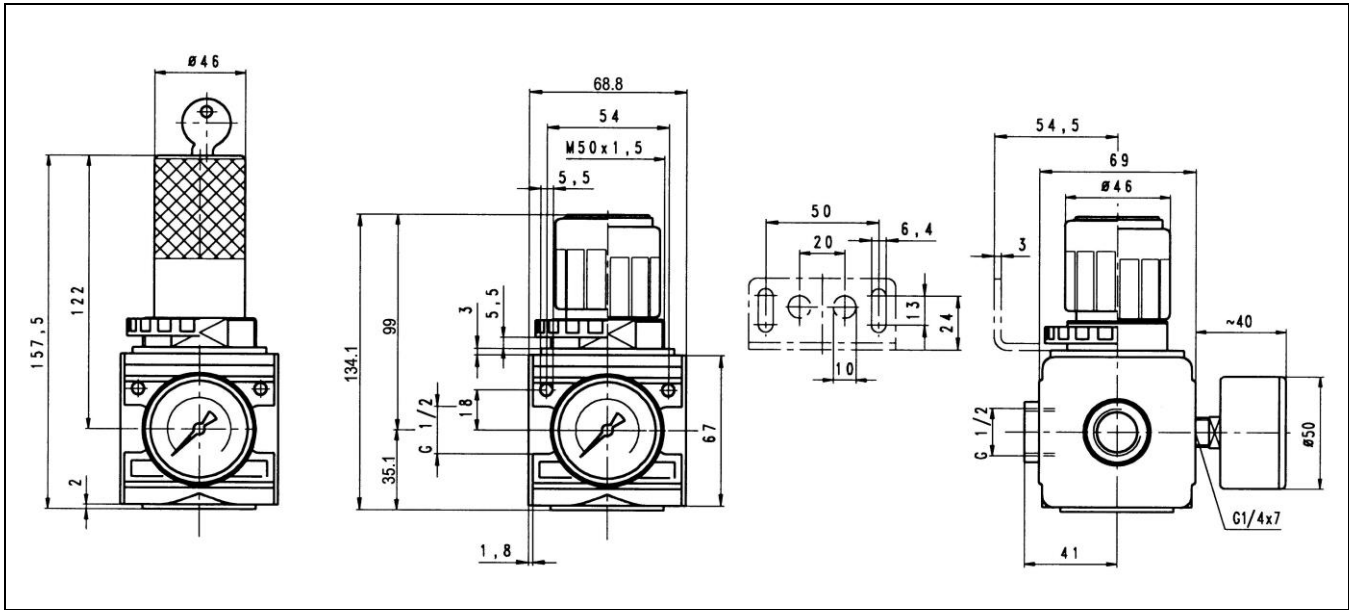
Beschreibung

- einfache Verblockung mit konischen Klammern und Halbgewinden
- Verblockung erfordert Koppelpaket(e) **KP 33**
- Druckeinstellung kann durch Eindrücken des Handrades arretiert werden
- Durchflussrichtung ist durch Pfeile gekennzeichnet - **Eintritt in Pfeilrichtung**
- **Vordruckunabhängigkeit**
- Manometer $\varnothing 50$ im Lieferumfang enthalten
- Handrad abschließbar (**auf Anfrage**)

Hauptersatzteile

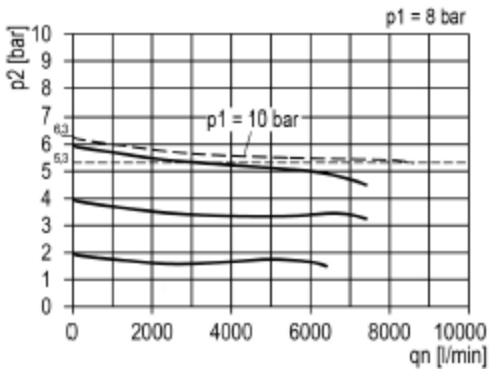
Bauteil	Teil - Nr.
→ Verschleißteilsatz	22.1833.4
- Membrane kpl.	
- Ventilkegel kpl.	
- O-Ring 50x2	

Maße [mm]



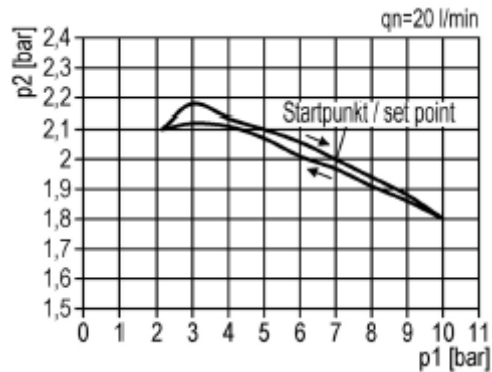
Durchflusscharakteristik

Regelbereich 0,5 bis 10 bar



Hysterese

Hysterese von p_2 in Abhängigkeit von steigendem (fallendem) p_1 bei konstanter Entnahmemenge Q_N 20 l/min
 Grundeinstellung (Startpunkt): p_1 : 7,0 bar
 p_2 : 2,0 bar

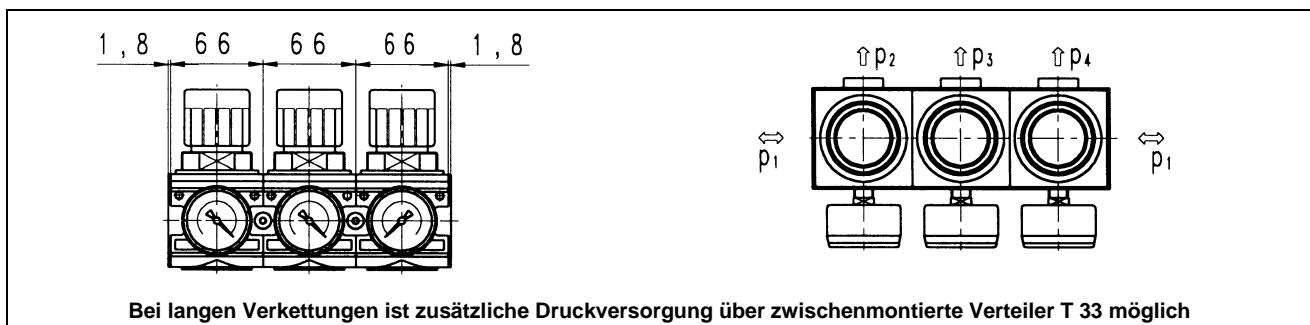


Durchflussmengen

Durchflussmengen bei $p_1=8$ bar

Artikel-Nr.		RB 33-3	RB 33-6	RB 33-10
Ausgangsdruck $p_2=6,3$ [bar]	QN m ³ /h	330	330	330
Nenndurchfluss ($\Delta p=1$ bar)	l/min	8500	8500	8500

Einsatzbeispiel



Bei langen Verkettungen ist zusätzliche Druckversorgung über zwischenmontierte Verteiler T 33 möglich

Artikel Nr.	Ident Nr.
RB 33-3	100451
RB 33-6	100452
RB 33-10	100453
RB 33 K-3	124604
RB 33 K-6	124605
RB 33 K-10	124603
R 33-55	100440
MV 50	100439
KP 33	100442
KP 33 Z	100443
ZW 33	100441
22.1833.4	100444