
**Wartungseinheit 2-teilig**

BG 2

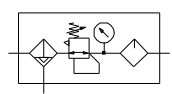
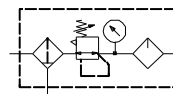
**FU 603    FU 613**

G 3/8

**FU 604    FU 614**

G 1/2

Filterfeinheit 5 µm


**Beschreibung**

- **Wartungseinheit** als vormontierte Kombination der Wartungsgeräte-Reihe „*Futura*“
- Mit weiteren Komponenten durch Koppelpaket „KP 200“ oder „WK 102“ nahtlos integrierbar

**Kenngößen**

Typ	FU 603	FU 613	FU 604	FU 614
Anschlussgewinde ISO 228	G 3/8 (HA)	G 3/8 (VA)	G 1/2 (HA)	G1/2 (VA)
Bauart	- Zentrifugalkraft-Prinzip-Filter,- Sinterfilter-Element 5µm - Membrandruckregler mit Sekundärentlüftung - Normal-Nebelöler mit Nachsaugeneinrichtung unter Druck			
Medium	Druckluft, neutrale Gase			
Einbaulage	senkrecht, Behälter nach unten			
Regelbereiche	0,1 - 1 bar / 0,1 - 2 bar / 0,2 - 4 bar / 0,5 - 8 bar 0,5 - 10 bar / 0,5 - 16 bar			
Temperatur Medium / Umgebung	max. 50°C			
Eingangsdruck Pe -Entleerung (HA) / (VA) -Handablass	min. 1,5 bar / max. 16 bar max. 16 bar			
Filterfeinheit	Porenweite 5 µm			
Behältervolumen	Filterregler 49 cm <sup>3</sup> / Öler 80 cm <sup>3</sup>			
Kondensatentleerung	halbautomatisch - drucklos entlüftend (HA) / vollautomatisch (VA)			
Öldosierung / qv=1000l/min	1-2 Tropfen/min (Richtwert)			
Ölsorte	CL 32 nach DIN 51517 – ISO VG 32			
Gewicht	0,700 kg (HA) / 0,735 kg (VA)			
Befestigungsart	Winkel, -Wandmontage			

**Werkstoffe**

Bauteil	Werkstoff
Kopfstück	IXEF1022®
Membrane	Ms-NBR-PA6
Ventilkegel	Ms-NBR
Behälter (Filter/Öler)	Polycarbonat
Schutzkorb	Polyamid
Behälter Metall (Filter/Öler)	Zink Druckguss
Tropfaufsatz	Polycarbonat
O-Ringe 37x2,5	NBR70
Filterelement	Cellpor (Polyethylen)
Gewindeplatten	Zink Druckguss Z 410

**Bestellhinweis**

- Die Wartungseinheiten werden in Einzelverpackung geliefert
- Manometer im Lieferumfang

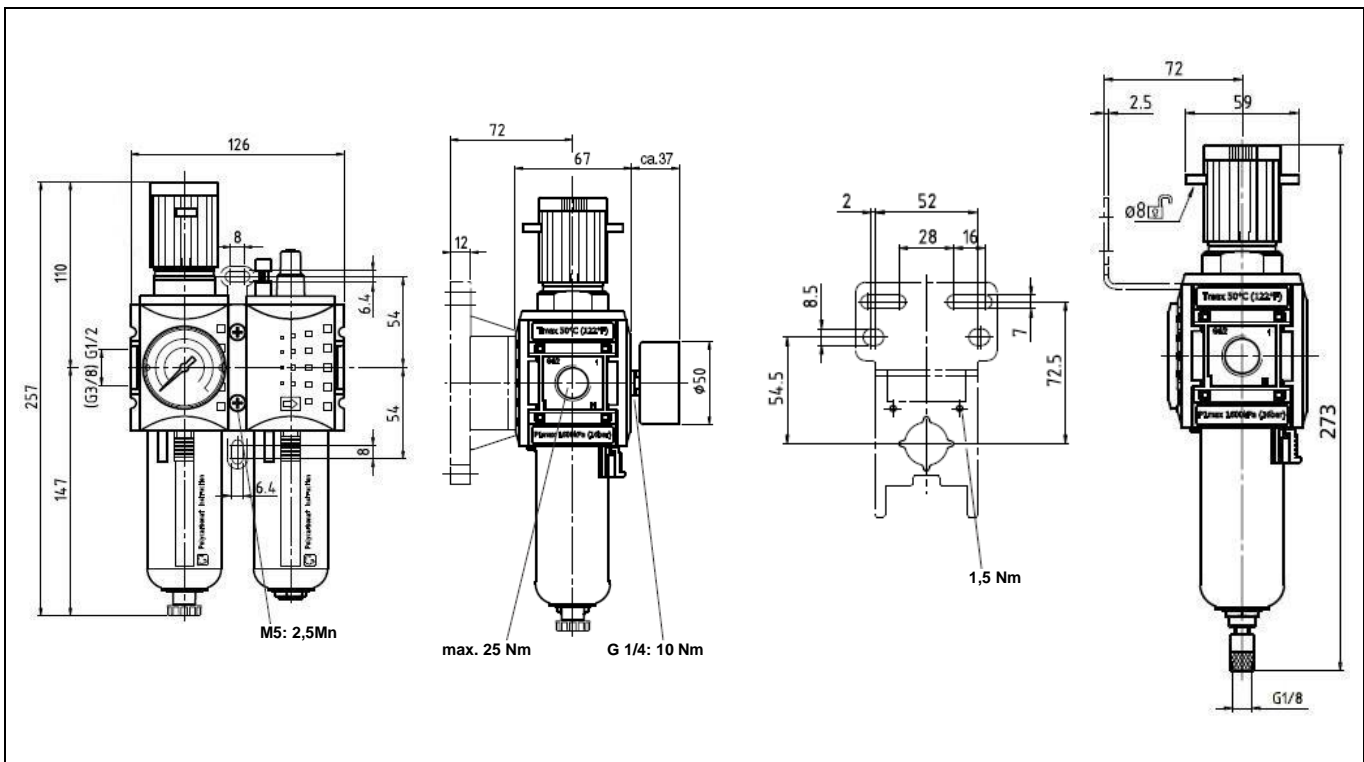
## Zubehör

Benennung	Art.-Nr.
Befestigungswinkel inkl. Schrauben	H 852
Koppelpaket mit Wandkonsole	WK 102
Koppelpaket	KP 200
Polycarbonatbehälter mit Schutzkorb / Filter	BSF 12
Polycarbonatbehälter mit Schutzkorb / Öler	BSL 12
Polycarbonatbehälter vollautom. Ablassventil	BSF 12-A
Metallbehälter / Filter	MF 12
Metallbehälter / Öler	ML 12
Metallbehälter mit vollautom. Ablassventil	MF 12-A
Schalttafelmutter M 42x1,5	FU 33-55

## Ersatzteile

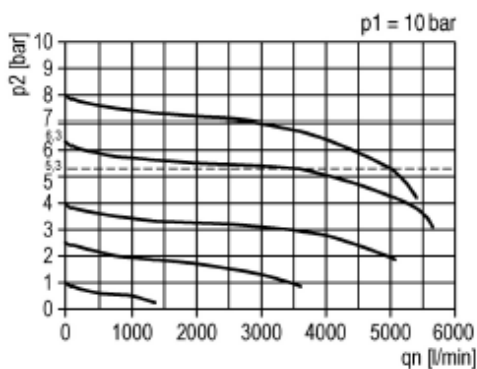
Benennung	Art.-Nr.
Dichtungssatz Druckregler	22.7180.4
Filterelement 5 µm	844.6.905
Tropfaufsatz	901.7.990
O-Ring 37x2,5	3725.4.9

## Abmessungen

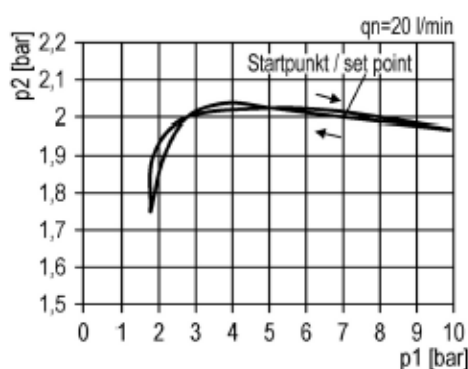


## Durchflusseigenschaften

## Durchflusscharakteristik



## Hysterese



## Öler-Ansprechgrenze

