

Aluminium, gemäß Norm A-A 59326 25.09.98 (früher MIL - C 27487)

Kupplungssystem zur schnellen und einfachen Verbindung zweier Schläuche bzw. eines Schlauchs mit einem Maschinenanschluss.

Jeweils ein Vater- und ein Mutterteil werden durch Umlegen der Hebelarme miteinander verbunden. Dabei wird der Schlauch nicht verdreht!

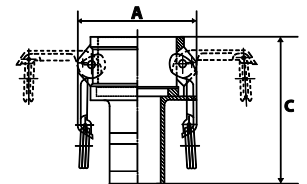
Die Kamlok-Kupplung hat ein breites Verwendungsspektrum im Anlagen-, Industrie- und Behälterbau, in der chemischen Industrie, der Nahrungsmittelindustrie, im Bergbau, bei Betankungsanlagen, in der Wehrtechnik etc.

Alle Kamlok-Schnellkupplungsdosen und Kamlok-Verschlussdosen werden mit NBR-Dichtung geliefert

Druckbereich	max. 16 bar
Temperaturbereich	max. +68 °C
Dichtmaterial	NBR, öl- und benzinbeständig

#### Kamlok-Schnellkupplungsdosen mit Schlauchstutzen, Typ C

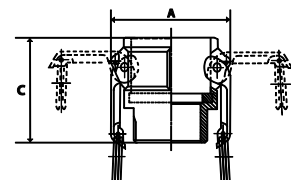
Artikel Nr.	Typen Nr.	für Schlauch- Innen-Ø	für Stecker-Ø mm	A mm	C mm
108026	1112.34	19	32	61,3	90,5
108027	1112.10	25	37	68,2	95,0
108028	1112.114	32	45	79,7	102,5
108029	1112.112	38	53	87,4	116,5
108030	1112.20	50	63	97,0	134,5
108031	1112.212	63	76	109,5	142,4
108032	1112.30	75	92	131,8	159,0
108033	1112.40	100	120	159,9	162,5



1112.20

#### Kamlok-Schnellkupplungsdosen mit Außengewinde, Typ B

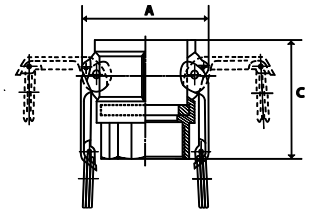
Artikel Nr.	Typen Nr.	Gewinde	für Stecker-Ø mm	A mm	C mm
108034	1113.34	R 3/4	32	61,3	52,2
108035	1113.10	R 1	37	68,2	59,0
108036	1113.114	R 1 1/4	45	79,7	65,5
108037	1113.112	R 1 1/2	53	87,4	69,5
108038	1113.20	R 2	63	97,0	77,0
108039	1113.212	R 2 1/2	76	109,5	84,5
108040	1113.30	R 3	92	131,8	89,5
108041	1113.40	R 4	120	159,9	92,0



1113.112

## Kamlok-Schnellkupplungs-dosen mit Innengewinde, Typ D

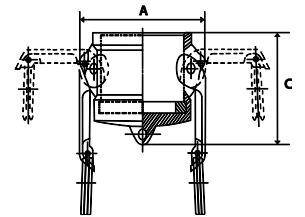
Artikel Nr.	Typen Nr.	Gewinde	für Stecker-Ø mm	A mm	C mm
108042	1114.34	G 3/4	32	61,3	52,2
108043	1114.10	G 1	37	68,2	59,0
108044	1114.114	G 1 1/4	45	79,7	67,5
108045	1114.112	G 1 1/2	53	87,4	69,5
108046	1114.20	G 2	63	97,0	76,0
108047	1114.212	G 2 1/2	76	109,5	84,5
108048	1114.30	G 3	92	131,8	89,5
108049	1114.40	G 4	120	159,9	92,0



1114.112

## Kamlok-Verschlusskappen für Schnellkupplungsstecker, Typ DC

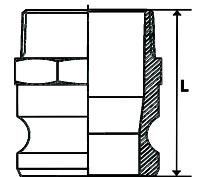
Artikel Nr.	Typen Nr.	Baugröße	für Stecker-Ø mm	A mm	C mm
108050	1115.34	3/4	32	61,3	45,2
108051	1115.10	1	37	68,2	57,4
108052	1115.114	1 1/4	45	79,7	65,0
108053	1115.112	1 1/2	53	87,4	62,0
108054	1115.20	2	63	97,0	69,0
108055	1115.212	2 1/2	76	109,5	77,5
108056	1115.30	3	92	131,8	76,5
108057	1115.40	4	120	159,9	78,0



1115.20

## Kamlok-Schnellkupplungsstecker mit Außengewinde, Typ F

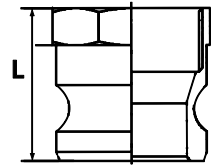
Artikel Nr.	Typen Nr.	Gewinde	Stecker-Ø mm	L mm
108058	1116.34	R 3/4	32	55,0
108059	1116.10	R 1	37	67,8
108060	1116.114	R 1 1/4	45	78,0
108061	1116.112	R 1 1/2	53	76,0
108062	1116.20	R 2	63	83,5
108063	1116.212	R 2 1/2	76	97,0
108064	1116.30	R 3	92	99,5
108065	1116.40	R 4	120	104,5



1116.10

**Kamlok-Schnellkupplungsstecker mit Innengewinde, Typ A**

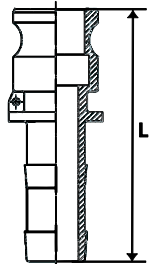
Artikel Nr.	Typen Nr.	Gewinde	Stecker-Ø mm	L mm
108066	1117.34	G 3/4	32	41,0
108067	1117.10	G 1	37	50,8
108068	1117.114	G 1 1/4	45	55,0
108069	1117.112	G 1 1/2	53	56,0
108070	1117.20	G 2	63	59,0
108071	1117.212	G 2 1/2	76	79,2
108072	1117.30	G 3	92	71,7
108073	1117.40	G 4	120	71,2



1117.112

**Kamlok-Schnellkupplungsstecker mit Schlauchtülle, Typ E**

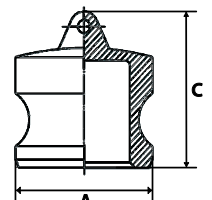
Artikel Nr.	Typen Nr.	für Schlauch- Innen-Ø	Stecker-Ø mm	L mm
108074	1118.34	19	32	85,3
108075	1118.10	25	37	100,8
108076	1118.114	32	45	109,0
108077	1118.112	38	53	123,5
108078	1118.20	50	63	142,0
108079	1118.212	63	76	150,5
108080	1118.30	75	92	157,0
108081	1118.40	100	120	166,0



1118.112

**Kamlok-Verschlussstecker, Typ DP**

Artikel Nr.	Typen Nr.	Baugröße	Stecker-Ø mm	A mm	C mm
108082	1119.34	3/4	32	32,1	38,0
108083	1119.10	1	37	36,6	52,3
108084	1119.114	1 1/4	45	45,4	57,5
108085	1119.112	1 1/2	53	53,4	57,0
108086	1119.20	2	63	63,0	63,5
108087	1119.212	2 1/2	76	57,7	67,5
108088	1119.30	3	92	91,4	67,5
108089	1119.40	4	120	119,5	69,8



1119.20

## Ersatzdichtungen für Kamlok-Kupplungen, NBR

Artikel Nr.	Typen Nr.	für Kupplung DN
108090	108.101	20 (3/4")
108091	108.102	25 (1")
108092	108.103	32 (1 1/4")
108093	108.104	40 (1 1/2")
108094	108.105	50 (2")
108095	108.106	65 (2 1/2")
108096	108.107	75 (3")
108097	108.108	100 (4")



108.102

## Ersatzketten für Kamlok-Kupplungen, Edelstahl

Artikel Nr.	Typen Nr.
108098	108.300



108.300