

Edelstahl 1.4401, nach DIN EN 14420-7 (früher DIN 2828)

Hochwertiges, robustes Universalkupplungssystem für Klemmschaleneinband zur schnellen und einfachen Verbindung zweier Schläuche bzw. eines Schlauchs mit einem Maschinenanschluss.

Jeweils ein Vater- und ein Mutterteil werden durch Umlegen der Hebelarme miteinander verbunden. Dabei wird der Schlauch nicht verdreht!

Die Kamlok-Edelstahlkupplung ist konzipiert für den Einsatz bei aggressiven Medien in der chemischen und petrochemischen Industrie, der Stahlindustrie, im Schiffsbau, in der Landwirtschaft etc.

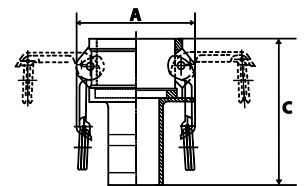
Alle Kamlock-Schnellkupplungsdosen und Kamlock-Verschlussdosen werden mit NBR-Dichtung geliefert.

Druckbereich max. 16 bar  
 Temperaturbereich -20 °C bis +95 °C  
 Dichtmaterial NBR, öl- und benzinbeständig



#### Kamlok-Schnellkupplungsdosen mit Schlauchstutzen, Typ C

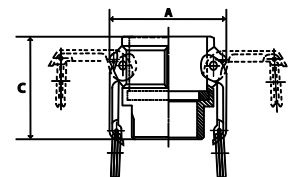
Artikel Nr.	Typen Nr.	für Schlauch-Innen-Ø	für Stecker-Ø mm	A mm	C mm
108099	1112.34-ES	19	32	61,3	91,0
108100	1112.10-ES	25	37	68,2	94,0
108101	1112.114-ES	32	46	79,7	104,0
108102	1112.112-ES	38	54	87,4	110,0
108103	1112.20-ES	50	64	97,0	128,0
108104	1112.212-ES	63	76,5	109,5	131,5
108105	1112.30-ES	75	92	131,8	151,5
108106	1112.40-ES	100	120	159,9	168,0



1112.34-ES

#### Kamlok-Schnellkupplungsdosen mit Außengewinde, Typ B

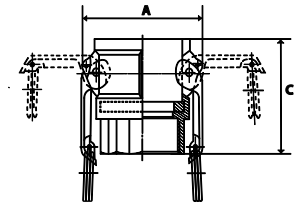
Artikel Nr.	Typen Nr.	Gewinde	für Stecker-Ø mm	A mm	C mm
108107	1113.34-ES	R 3/4	32	61,3	45,5
108108	1113.10-ES	R 1	37	68,2	55,5
108109	1113.114-ES	R 1 1/4	46	79,7	63,0
108110	1113.112-ES	R 1 1/2	54	87,4	65,5
108111	1113.20-ES	R 2	63	97,0	75,8
108112	1113.212-ES	R 2 1/2	76,5	109,5	85,5
108113	1113.30-ES	R 3	92	131,8	84,5
108114	1113.40-ES	R 4	120	159,9	88,5



1113.114-ES

## Kamlok-Schnellkupplungs-dosen mit Innengewinde, Typ D

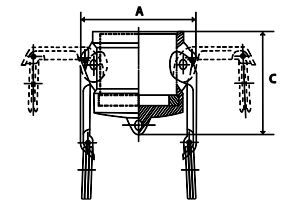
Artikel Nr.	Typen Nr.	Gewinde	für Stecker-Ø mm	A mm	C mm
108115	1114.34-ES	G 3/4	32	61,3	45,8
108116	1114.10-ES	G 1	37	68,2	55,0
108117	1114.114-ES	G 1 1/4	46	79,7	63,0
108118	1114.112-ES	G 1 1/2	54	87,4	65,0
108119	1114.20-ES	G 2	64	97,0	71,0
108120	1114.212-ES	G 2 1/2	76,5	109,5	82,5
108121	1114.30-ES	G 3	92	131,8	84,0
108122	1114.40-ES	G 4	120	159,9	90,0



1114.114-ES

## Kamlok-Verschlusskappen für Schnellkupplungsstecker, Typ DC

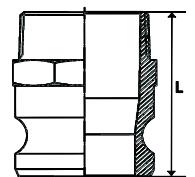
Artikel Nr.	Typen Nr.	Baugröße	für Stecker-Ø mm	A mm	C mm
108123	1115.34-ES	3/4	32	61,3	40,0
108124	1115.10-ES	1	37	68,2	45,0
108125	1115.114-ES	1 1/4	46	79,7	56,0
108126	1115.112-ES	1 1/2	54	87,4	55,0
108127	1115.20-ES	2	64	97,0	62,0
108128	1115.212-ES	2 1/2	76,5	109,5	63,0
108129	1115.30-ES	3	92	131,8	67,0
108130	1115.40-ES	4	120	159,9	70,5



1115.114-ES

## Kamlok-Schnellkupplungsstecker mit Außengewinde, Typ F

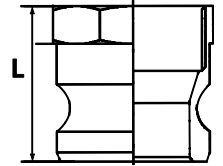
Artikel Nr.	Typen Nr.	Gewinde	Stecker-Ø mm	L mm
108131	1116.34-ES	R 3/4	32	53,5
108132	1116.10-ES	R 1	37	65,0
108133	1116.114-ES	R 1 1/4	46	72,0
108134	1116.112-ES	R 1 1/2	53	73,8
108135	1116.20-ES	R 2	63	83,5
108136	1116.212-ES	R 2 1/2	76	89,5
108137	1116.30-ES	R 3	92	91,0
108138	1116.40-ES	R 4	120	97,0



1116.10-ES

**Kamlok-Schnellkupplungsstecker mit Innengewinde, Typ A**

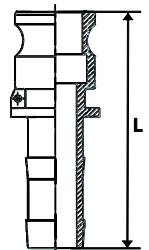
Artikel Nr.	Typen Nr.	Gewinde	Stecker-Ø mm	L mm
108139	1117.34-ES	G 3/4	32	36,0
108140	1117.10-ES	G 1	37	44,7
108141	1117.114-ES	G 1 1/4	46	49,5
108142	1117.112-ES	G 1 1/2	53	50,5
108143	1117.20-ES	G 2	63	61,0
108144	1117.212-ES	G 2 1/2	76	77,5
108145	1117.30-ES	G 3	92	67,0
108146	1117.40-ES	G 4	120	71,5



1117.114-ES

**Kamlok-Schnellkupplungsstecker mit Schlauchtülle, Typ E**

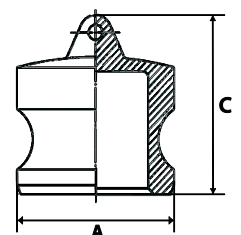
Artikel Nr.	Typen Nr.	für Schlauch- Innen-Ø	Stecker-Ø mm	L mm
108147	1118.34-ES	19	32	86,7
108148	1118.10-ES	25	37	97,5
108149	1118.114-ES	32	46	112,0
108150	1118.112-ES	38	53	112,0
108151	1118.20-ES	50	63	143,0
108152	1118.212-ES	63	76	138,0
108153	1118.30-ES	75	92	159,5
108154	1118.40-ES	100	120	181,0



1118.10-ES

**Kamlok-Verschlussstecker, Typ DP**

Artikel Nr.	Typen Nr.	Baugröße	Stecker-Ø mm	A mm	C mm
108155	1119.34-ES	3/4	32	32,1	35,0
108156	1119.10-ES	1	37	36,6	42,0
108157	1119.114-ES	1 1/4	46	45,4	45,0
108158	1119.112-ES	1 1/2	53	53,4	46,0
108159	1119.20-ES	2	63	63,0	54,0
108160	1119.212-ES	2 1/2	76	57,7	56,0
108161	1119.30-ES	3	92	91,4	56,0
108162	1119.40-ES	4	120	119,5	58,0



1119.10-ES

## Ersatzdichtungen für Kamlok-Kupplungen, NBR

Artikel Nr.	Typen Nr.	für Kupplung DN
108163	108.201	20 (3/4")
108164	108.202	25 (1")
108165	108.203	32 (1 1/4")
108166	108.204	40 (1 1/2")
108167	108.205	50 (2")
108168	108.206	65 (2 1/2")
108169	108.207	75 (3")
108170	108.208	100 (4")



108.202

## Ersatzketten für Kamlok-Kupplungen, Edelstahl

Artikel Nr.	Typen Nr.
108098	108.300



108.300

## Sicherungsclip für Kamlok-Kupplungen, Stahl verzinkt, für Größe 1 1/2, 1 1/4

Artikel Nr.	Typen Nr.	für Kupplung
124737	USC 200	108103, 108109, 108110, 108111, 108117, 108126, 108125