

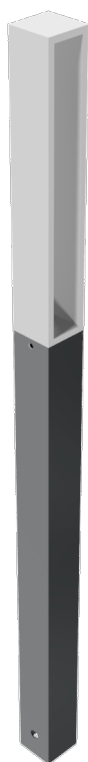
### Artikelnummer/Itemnumber: 40731B

Stilpoller aus Vierkantstahlrohr 70 x 70 mm Oberteil Flachstahl, ca. 950 mm Überflur, feuerverzinkt und DB 703 beschichtet, ortsfest, zum Einbetonieren mit Erdanker, Gesamtlänge ca. 1300 mm

Ornamental bollard of square steel tube 70 x 70 mm with flat bar steel top, approx. 950 mm above ground, hot-dip galvanized and DB 703 coated, stationary, for casting in concrete with ground anchor, total length approx. 1300 mm



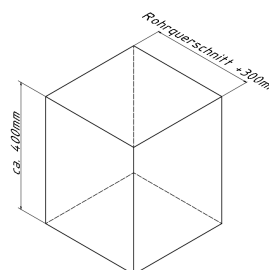
14,00



1. Erdaushub für Fundament  
Breite: Durchmesser / Querschnitt  
des Pfostens + ca. 300mm  
Tiefe: ca. 400mm  
siehe Abb. 1

earth excavation for foundation  
width: diameter / cross section of  
the post + ca. 300mm  
depth: ca. 400mm  
see Abb. 1

Abb. 1



2. Mitgelieferten Ankerbolzen  
in Bohrung des Pfostens stecken

put anchor bolt into  
the borings of the post

Abb. 2

3. Pfosten mittig in das Fundamentloch stellen  
siehe Abb.2

place the post in the center  
of the foundation hole  
see Abb.2

4. Beton hineingeben

pour in concrete

5. Mit der Wasserwaage ausrichten

adjust with spirit level

6. Beton verdichten und glätten ,  
anschließend aushärten lassen

