

Artikelnummer/Itemnumber: 419_601

Verkehrsschutzgittersysteme
Standpfosten Stahlrohr Ø 60 mm,
Standpfosten für Dübelbefestigung,
mit Abdeckkappe Länge: 1000 mm,
feuerverzinkt

Fixed post Steel tube Ø 60 mm, with
ground anchor oder for plugging
down with base plate 100 x 150 mm,
Fixed post to be fixed by plugs, with
cover length: 1000 mm, hot-dip
galvanized

61,00

1. Erdaushub für Fundament:

Breite: Durchmesser / Querschnitt
des Pfostens + ca. 300mm
Tiefe: ca. 400mm
Fundamentabstände mit nachfolgenden
Punkten ermitteln.
siehe Abb.1 + 2

earth excavation for post with groundsleeve
width: diameter / cross section of
the post + ca. 300mm
depth: length ca. 400mm
determine Foundation distance with
following steps.
see Abb.1 + 2

Abb. 1

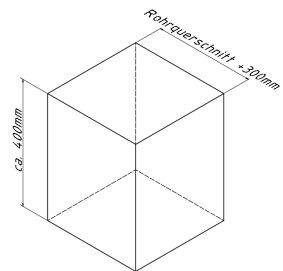
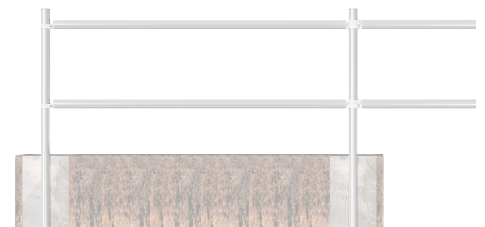


Abb. 2



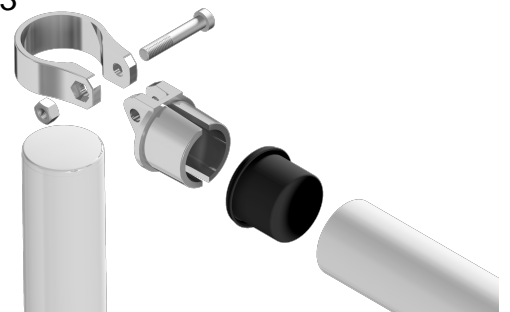
2. Standpfosten im Fundament positionieren. Beton hineingeben, Pfosten ausrichten. Anschließend Beton verdichten und glätten.

place the Standing post into the foundation.
Add concrete and align the post.
afterwards compress and smooth the
concrete.

3. Zur Positionierung des nächsten Pfostens, die Verbindungsschellen auf den bereits positionierten Pfosten und auf den danach zu setzenden Pfosten stecken. Anschließend das Querrohr in die Verbindungsschellen schieben und mit Schrauben fixieren. Siehe Abb.3

to place the next post, put the clamps onto
the already fixated post and the following
one. Afterwards insert the Crossing tube
into the clamps and fixate with screws. see
Abb.3

Abb. 3



4. Punkt 2 + 3 bis zum letzten zu setzenden Pfosten wiederholen.

repeat step 2 + 3 till the last post.

