

Artikelnummer/Itemnumber: 419_615B

Verkehrsschutzgittersysteme
Standpfosten Stahlrohr Ø 60 mm,
Querrohr, Rastermaß: 1650 mm
Länge: 1500 mm, feuerverzinkt und
weiß beschichtet

Fixed post Steel tube Ø 60 mm, with
ground anchor oder for plugging
down with base plate 100 x 150 mm,
Cross tube, grid sizes: 1650 mm
length: 1500 mm, hot-dip galvanized
and white coated

61,00

1. Erdaushub für Fundament:

Breite: Durchmesser / Querschnitt
des Pfostens + ca. 300mm
Tiefe: ca. 400mm
Fundamentabstände mit nachfolgenden
Punkten ermitteln.
siehe Abb.1 + 2

earth excavation for post with groundsleeve
width: diameter / cross section of
the post + ca. 300mm
depth: length ca. 400mm
determine Foundation distance with
following steps.
see Abb.1 + 2

Abb. 1

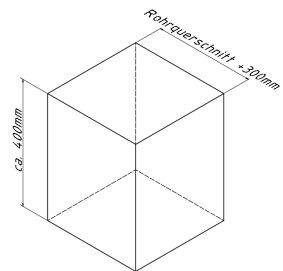
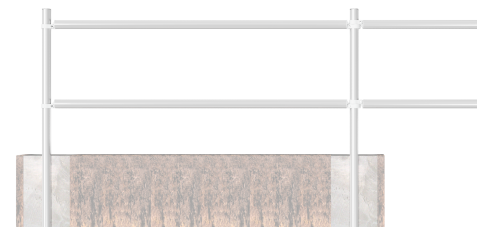


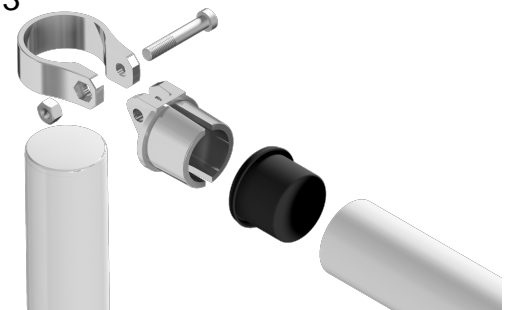
Abb. 2



2. Standpfosten im Fundament positionieren. Beton hineingeben, Pfosten ausrichten. Anschließend Beton verdichten und glätten.

place the Standing post into the foundation.
Add concrete and align the post.
afterwards compress and smooth the
concrete.

Abb. 3



3. Zur Positionierung des nächsten Pfostens, die Verbindungsschellen auf den bereits positionierten Pfosten und auf den danach zu setzenden Pfosten stecken. Anschließend das Querrohr in die Verbindungsschellen schieben und mit Schrauben fixieren. Siehe Abb.3

to place the next post, put the clamps onto
the already fixated post and the following
one. Afterwards insert the Crossing tube
into the clamps and fixate with screws. see
Abb.3

4. Punkt 2 + 3 bis zum letzten zu setzenden Pfosten wiederholen.

repeat step 2 + 3 till the last post.

