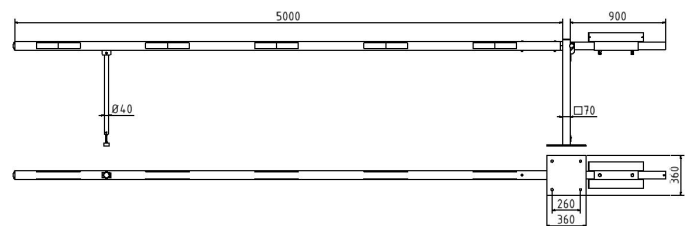


Artikelnummer/Itemnumber: 411_51FPB

Wegeschanke mit Gegengewicht und
Pendelstütze, lichte Weite: 5000 mm, mit
Dreikantverschluss

Access barrier with counterweight and swing
post, clear width: 5000 mm, with triangular lock



Artikelbeschreibung:

Wegeschanke Hauptstütze: Stahlkonstruktion
70 x 70 mm Vierkantröhre mit Bodenplatte 360
x 360 x 8 mm zum Aufdübeln, inkl. 4
Bohrungen Ø 20 mm für Anker, feuerverzinkt
und rot pulverbeschichtet Schrankenbaum:
starkwandiges Ø 80 mm Aluminiumrohr mit
Gegengewicht, unbeschichtet mit weiß/rot
reflektierenden Streifen Pendelstütze:
Aluminiumrohr mit Ausgleichfuß Verschluss:
an der Hauptstütze mit Steckbolzen,
Arretierung bei geöffneter und geschlossener
Schanke Gesamtbreite: lichte Weite + ca. 900
mm Höhe: ca. 950 mm Überflur, lichte Weite:
5000 mm, mit Dreikantverschluss

Verwendungszweck:

Zum Sperren und Abgrenzen von Parkräumen,
Einfahrten oder anderen Bereichen.

Technische Daten:

Gewicht: 90,00 kg/St
Material:
S235 JR

Oberfläche:
Feuerverzinkt und Pulverbeschichtet

item description:

Access barrier Main support: Steel
construction 70 x 70 mm square tube with
ground plate 360 x 360 x 8 mm for plugging
down, including 4 holes Ø 20 mm for anchor,
hot-dip galvanized and powder-coated red
Barrier arm: Thick-walled Ø 80 mm aluminium
tube with counterweight, uncoated with white/
red reflecting stripes Swing post: Aluminium
tube with foot Locking mechanism: At the main
support with a locking pin, for fixing the arm in
open or closed position Total width: Clear
width + approx. 900 mm Height: approx. 950
mm above ground, clear width: 5000 mm, with
triangular lock

designated purpose:

For securing and restricting of parking lots,
gateways or other areas.

technical specifications:

weight: 90,00 kg/pc
material:
S235 JR

surface:
hot dipped galvanized and powder coated