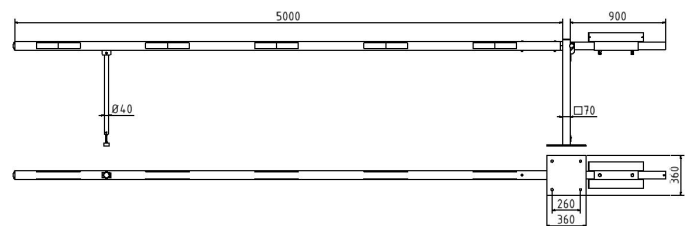


Artikelnummer/Itemnumber: 411_51VPB

Wegeschanke mit Gegengewicht und Pendelstütze, lichte Weite: 5000 mm, für Vorhangschloss

Access barrier with counterweight and swing post, clear width: 5000 mm, for padlock



Artikelbeschreibung:

Wegeschanke Hauptstütze: Stahlkonstruktion 70 x 70 mm Vierkantrrohr mit Bodenplatte 360 x 360 x 8 mm zum Aufdübeln, inkl. 4 Bohrungen Ø 20 mm für Anker, feuerverzinkt und rot pulverbeschichtet Schrankenbaum: starkwandiges Ø 80 mm Aluminiumrohr mit Gegengewicht, unbeschichtet mit weiß/rot reflektierenden Streifen Pendelstütze: Aluminiumrohr mit Ausgleichfuß Verschluss: an der Hauptstütze mit Steckbolzen, Arretierung bei geöffneter und geschlossener Schranke Gesamtbreite: lichte Weite + ca. 900 mm Höhe: ca. 950 mm Überflur, lichte Weite: 5000 mm, für Vorhangschloss

Verwendungszweck:

Zum Sperren und Abgrenzen von Parkräumen, Einfahrten oder anderen Bereichen.

Technische Daten:

Gewicht: 90,00 kg/St
Material:
S235 JR

Oberfläche:
Feuerverzinkt und Pulverbeschichtet

item description:

Access barrier Main support: Steel construction 70 x 70 mm square tube with ground plate 360 x 360 x 8 mm for plugging down, including 4 holes Ø 20 mm for anchor, hot-dip galvanized and powder-coated red Barrier arm: Thick-walled Ø 80 mm aluminium tube with counterweight, uncoated with white/red reflecting stripes Swing post: Aluminium tube with foot Locking mechanism: At the main support with a locking pin, for fixing the arm in open or closed position Total width: Clear width + approx. 900 mm Height: approx. 950 mm above ground, clear width: 5000 mm, for padlock

designated purpose:

For securing and restricting of parking lots, gateways or other areas.

technical specifications:

weight: 90,00 kg/pc
material:
S235 JR

surface:
hot dipped galvanized and powder coated