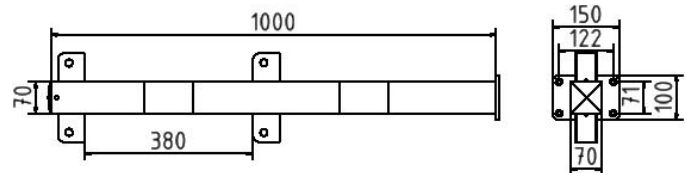
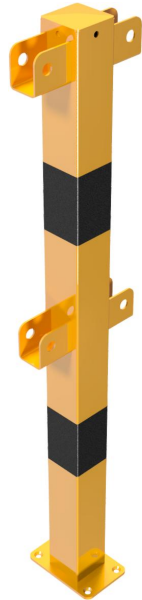


Artikelnummer/Itemnumber: 4271PBG

Standpfosten zum Aufdübeln, Mittelpfosten für Ober- und Knieholm

Fixed post to be fixed by plugs, Middle post for top and knee bar



Artikelbeschreibung:

Schutzgeländer zum Aufdübeln Stahlrohr 70 x 70 mm mit Ober- und Knieholm Stahlrohr 60 x 40 mm, Höhe ca. 1000 mm verschraubbar
Standpfosten zum Aufdübeln Stahlrohr 70 x 70 mm mit Bodenplatte 100 x 150 mm,
Mittelpfosten für Ober- und Knieholm

Verwendungszweck:

Zum Sichern von Werksgeländen, Maschinen und Anlagen oder Einfahrten.

Technische Daten:

Gewicht: 7,00 kg/St
Material:
S235 JR

Oberfläche:
Feuerverzinkt und Pulverbeschichtet

item description:

Fixed post for plugging down Steel tube 70 x 70 mm with base plate 100 x 150 mm hot-dip galvanized and coated yellow with tree black stripes, Middle post for top and knee bar

designated purpose:

For protecting work sites, machines and facilities or gateways.

technical specifications:

weight: 7,00 kg/pc
material:
S235 JR

surface:
hot dipped galvanized and powder coated